



<http://www.ebiz-tcf.eu>

DRAFT

GUIDA DI IMPLEMENTAZIONE  
TRANSAZIONE "DISPOSIZIONE TINTURA-FINISSAGGIO  
TESSUTI"

Versione: draft

Data di rilascio: 26/6/2023

Codice documento: G017

Documentazione Tecnica: <http://www.ebiz.enea.it>

Repository XML Schema: <http://www.ebiz.enea.it/moda-ml/repository/schema/draft/default.asp>

Repository guide: <http://www.ebiz.enea.it/moda-ml/repository/guide/draft/default.asp>

Nome file: G017-eBIZ-DisposizioneTintura-finissaggioTessuti.pdf

## 0. PREMESSA

Questo documento riporta una **proposta di aggiornamento** ed estensione delle specifiche eBIZ a partire dalla versione eBIZ 2018. Sotto la denominazione di 'versione Draft' viene infatti riportato il risultato di un ampio lavoro di analisi e consultazione finalizzato a sviluppare e mantenere le specifiche eBIZ.

In particolare il contenuto di questa proposta è il risultato di diverse attività, principalmente quelle svolte nel quadro del **progetto TRICK**, finanziato dalla Commissione Europea: grant agreement 958352, call H2020-LOW-CARBON-CIRCULAR-INDUSTRIES-2020 / H2020-LCCI-2020-EASME-twostage.

I contenuti tecnici sono retrocompatibili con l'ultima versione ufficiale pubblicata, con l'esclusione dei concetti totalmente nuovi aggiunti esplicitamente per la versione che sono inseriti come evoluzione incrementale della base di conoscenza. Ogni proposta aggiuntiva rispetto a quelle specifiche costituisce una proposta, non ancora una specifica accettata, ma verrà proposta nelle apposite sedi per essere accettata nelle future versioni eBIZ.

## 1. DESCRIZIONE DI BUSINESS

### 1.1 Scopo

Questa guida ha lo scopo di illustrare alle aziende del settore tessile abbigliamento la forma standard XML del tipo documento "DISPOSIZIONE DI TINTURA-FINISSAGGIO TESSUTI", fornendo le istruzioni per il suo impiego nel contesto di commercio elettronico tra Produttori di Tessuti e loro Terzisti illustrato nel diagramma accluso.

Tutte le regole necessarie per la costruzione e la validazione del documento sono espresse mediante uno specifico schema XML, che è presentato in dettaglio nel paragrafo "Guida alla implementazione".

### 1.2 Generalità

La Disposizione di Tintura-Finissaggio può essere usata per ordinare ad un Terzista una prestazione di tintura o finissaggio su materiale tessuto di proprietà dell'ordinante.

Questa prestazione può includere una o più lavorazioni del ciclo di tintura o finissaggio specificandone la sequenza.

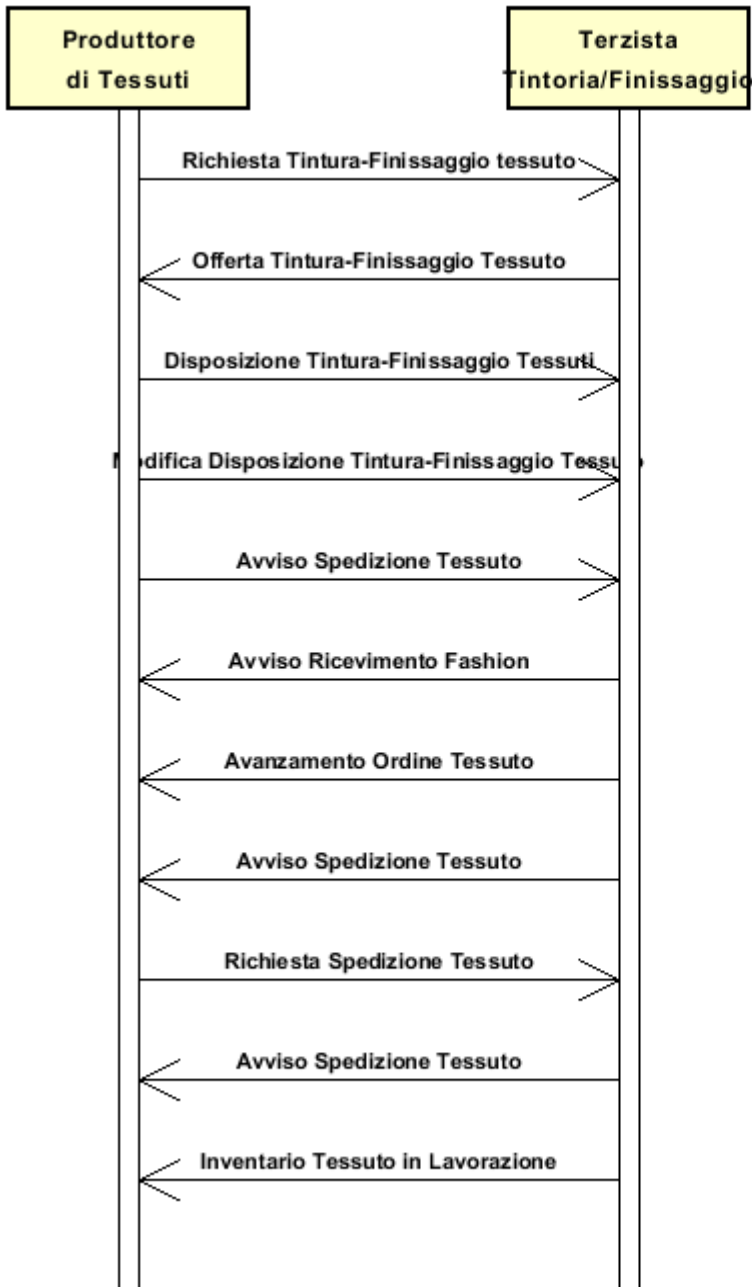
Quando il Committente richiede diverse lavorazioni in sequenza a diversi Terzisti, esso può disporre con questo documento non solo la lavorazione ma anche l'invio del prodotto semilavorato dal primo Terzista ad un secondo Terzista. Di regola, la Disposizione specifica solo i risultati attesi dalle lavorazioni ( le caratteristiche del prodotto finale di ciascuna lavorazione) ed i semilavorati (componenti) da usarsi per produrre il prodotto finale richiesto.

Si noti che questo prodotto può essere a sua volta componente in una successiva operazione di lavorazione, richiesta dalla medesima Disposizione e, in tal caso, sarà definito "intermedio".

La definizione delle modalità di esecuzione è solitamente lasciata alla competenza del Terzista; in alcuni casi tuttavia anche queste modalità possono essere specificate dal Committente, che può specificare operazioni, parametri operativi, macchinari e parametri di macchina.

### 1.3. Scenario applicativo

Tintura-finissaggio tessuti in conto terzi



#### 1.4. Best practice

Disposizione Tintura-Finissaggio Tessuti può essere utilizzata anche per disposizioni di Stampa quando queste siano associate a operazioni di finissaggio e queste ultime siano prevalenti.

## 2. GUIDA ALLA IMPLEMENTAZIONE

### 2.1 Struttura generale del documento XML

Tutti i dati che possono essere scambiati tra le Parti con questa classe di documenti XML sono mostrati nella "Struttura del documento" (una visione semplificata dello schema) dove:

- i due numeri che seguono ciascun elemento indicano la sua "cardinalità" (numero minimo e massimo di ripetizioni ammesse); il numero minimo uguale a 0 indica un elemento opzionale, il numero minimo maggiore o uguale a 1 indica un elemento obbligatorio)
- il carattere grassetto denota gli elementi che sono "complessi semantici" ovvero aggregati di dati elementari costruiti ai fini della funzionalità e della riusabilità dell'informazione (gli elementi che sono contenuti in ogni elemento padre si individuano agevolmente per l'indentatura)
- il simbolo @ ed il carattere corsivo denotano un attributo dell'elemento che lo precede; qui la condizione d'uso (Required, Optional, ecc.) è indicata fra parentesi quadre

### Struttura del documento XML

#### TEXDyFinOrder

```
@msgfunction [Optional] [Default= OR]
@TFCOtype [Required]
@version [Optional] [Default= draft]
@useProfile [Optional]
| TFCOheader 1-1
| | msgN 1-1
| | - scegli -
| | msgID 0-1
| | - oppure -
| | docID 0-1
| | @numberingOrg [Optional]
| | - fine scelta -
| | msgDate 1-1
| | @dateForm [Optional]
| | season 0-1
| | @numberingOrg [Optional]
| | @codeList [Optional]
| | @listName [Optional]
| | @listVersion [Optional]
| | msgCurrency 0-1
| | refDoc 0-9
| | @docType [Required]
| | | docID 1-2
| | | @numberingOrg [Optional]
| | | docDate 0-1
| | | @dateForm [Optional]
| | | season 0-1
| | | @numberingOrg [Optional]
| | | @codeList [Optional]
| | | @listName [Optional]
| | | @listVersion [Optional]
| | | itemID 0-1
| | | attachment 0-1
| | | @uid [Optional]
| | | | fileName 0-1
| | | | @numberingOrg [Optional]
| | | | binaryObject 0-1
| | | | @format [Optional]
| | | | @mime [Optional]
| | | | @encoding [Optional]
| | | | @characterSet [Optional]
| | | | externalReference 0-99
| | | | | uri 1-1
| | | | | @isURL [Optional] [Default= true]
| | | | | mimeTypeCode 0-1
| | | | | formatCode 0-1
```

- | | | encodingCode 0-1
- | | | characterSetCode 0-1
- | | | hashFootprint 0-1
- | | | @schemeID [Optional]
- | | | @hashMethod [Required]
- | | | **blockChainReference 0-9**
- | | | | uri 1-1
- | | | | @isURL [Optional] [Default= true]
- | | | transactionReceipt 1-9

**buyer 1-1**

- | @logo [Optional]
- | @sender [Optional]
- | | id 1-1
- | | | @numberingOrg [Optional]
- | | additionalIdentifier 0-9
- | | | @numberingOrg [Optional]
- | | | @idQualifier [Optional]
- | | legalName 0-1
- | | dept 0-1
- | | subDept 0-1
- | | person 0-1
- | | | @email [Optional]
- | | | @phone [Optional]
- | | | @fax [Optional]
- | | street 0-1
- | | city 0-1
- | | subCountry 0-1
- | | country 0-1
- | | postCode 0-1
- | | **geoCoordinates 0-1**
- | | | @um [Optional] [Default= DEGD]
- | | | @geoRefSystem [Optional]
- | | | | xGeoCoord 1-1
- | | | | yGeoCoord 1-1
- | | | | zGeoCoord 0-1

**subContractor 1-1**

- | @sender [Optional]
- | | id 1-1
- | | | @numberingOrg [Optional]
- | | legalName 0-1
- | | dept 0-1
- | | subDept 0-1
- | | person 0-1
- | | | @email [Optional]
- | | | @phone [Optional]
- | | | @fax [Optional]
- | | street 0-1
- | | city 0-1
- | | subCountry 0-1
- | | country 0-1
- | | postCode 0-1
- | | **geoCoordinates 0-1**
- | | | @um [Optional] [Default= DEGD]
- | | | @geoRefSystem [Optional]
- | | | | xGeoCoord 1-1
- | | | | yGeoCoord 1-1
- | | | | zGeoCoord 0-1

**thirdParty 0-5**

- | @VAT [Optional]
- | @role [Required]
- | @sender [Optional]
- | | id 1-1
- | | | @numberingOrg [Optional]
- | | legalName 0-1
- | | dept 0-1
- | | subDept 0-1
- | | person 0-1
- | | | @email [Optional]

- | | | @phone [Optional]
- | | | @fax [Optional]
- | | | street 0-1
- | | | city 0-1
- | | | subCountry 0-1
- | | | country 0-1
- | | | postCode 0-1
- | | | **geoCoordinates 0-1**
- | | | | @um [Optional] [Default= DEGD]
- | | | | @geoRefSystem [Optional]
- | | | | | xGeoCoord 1-1
- | | | | | yGeoCoord 1-1
- | | | | | zGeoCoord 0-1
- | | | note 0-99
- | | | @numberingOrg [Optional]
- | | | @codeList [Optional]
- | | | @noteLabel [Optional]

| **terms 0-1**

| | **payment 0-5**

- | | | @finDiscount [Optional]
- | | | @finSurcharge [Optional]
- | | | - scegli -

- | | | | payTerm 1-1

- | | | - oppure -

- | | | | payTermText 1-1

- | | | - fine scelta -

- | | | | payMode 0-1

| | **insPayment 0-5**

- | | | @part [Required]

- | | | - scegli -

- | | | | payTerm 1-1

- | | | - oppure -

- | | | | payTermText 1-1

- | | | - fine scelta -

- | | | | payMode 0-1

| | **trade 0-1**

- | | | - scegli -

- | | | | incoTermText 1-1

- | | | - oppure -

- | | | | incoTerm 1-1

- | | | - fine scelta -

- | | | - scegli -

| | | **tradeLocation 0-1**

- | | | | location 0-1

- | | | | | @LRI [Optional]

- | | | | | legalName 0-1

- | | | | | dept 0-1

- | | | | | subDept 0-1

- | | | | | person 0-1

- | | | | | | @email [Optional]

- | | | | | | @phone [Optional]

- | | | | | | @fax [Optional]

- | | | | | street 0-1

- | | | | | city 0-1

- | | | | | subCountry 0-1

- | | | | | country 0-1

- | | | | | postCode 0-1

| | | | **geoCoordinates 0-1**

- | | | | | | @um [Optional] [Default= DEGD]

- | | | | | | @geoRefSystem [Optional]

- | | | | | | | xGeoCoord 1-1

- | | | | | | | yGeoCoord 1-1

- | | | | | | | zGeoCoord 0-1

- | | | - oppure -

- | | | | location 0-1

- | | | | | @LRI [Optional]

- | | | - fine scelta -

```

| | transInfo 0-5
| | @transReason [Optional]
| | @progr [Optional]
| | | transMode 1-1
| | | carrier 0-1
| | - scegli -
| | | deliveryLocation 0-1
| | | | location 0-1
| | | | | @LRI [Optional]
| | | | | legalName 0-1
| | | | | dept 0-1
| | | | | subDept 0-1
| | | | | person 0-1
| | | | | | @email [Optional]
| | | | | | @phone [Optional]
| | | | | | @fax [Optional]
| | | | | street 0-1
| | | | | city 0-1
| | | | | subCountry 0-1
| | | | | country 0-1
| | | | | postCode 0-1
| | | | | geoCoordinates 0-1
| | | | | | @um [Optional] [Default= DEGD]
| | | | | | @geoRefSystem [Optional]
| | | | | | | xGeoCoord 1-1
| | | | | | | yGeoCoord 1-1
| | | | | | | zGeoCoord 0-1
| | - oppure -
| | | deliveryPlace 0-1
| | - fine scelta -
| | | grossWeight 0-1
| | | | @um [Required]
| | | netWeight 0-1
| | | | @um [Required]
| | | transMeans 0-1
| | | | @propulsionSystemCode [Optional]
| | | transCondition 0-3
| | | transConditionText 0-1
| | - scegli -
| | | despatchPlace 0-1
| | - oppure -
| | | despatchLocation 0-1
| | | | location 0-1
| | | | | @LRI [Optional]
| | | | | legalName 0-1
| | | | | dept 0-1
| | | | | subDept 0-1
| | | | | person 0-1
| | | | | | @email [Optional]
| | | | | | @phone [Optional]
| | | | | | @fax [Optional]
| | | | | street 0-1
| | | | | city 0-1
| | | | | subCountry 0-1
| | | | | country 0-1
| | | | | postCode 0-1
| | | | | geoCoordinates 0-1
| | | | | | @um [Optional] [Default= DEGD]
| | | | | | @geoRefSystem [Optional]
| | | | | | | xGeoCoord 1-1
| | | | | | | yGeoCoord 1-1
| | | | | | | zGeoCoord 0-1
| | - fine scelta -
| | | despatchDate 0-1
| | | | @dateForm [Optional]
| | | delEffectiveDate 0-1
| | | | @dateForm [Optional]
| | | routeLength 0-1

```

- | | | @um [Required]
- | | **allowanceCharge 0-9**
- | | | @um [Optional]
- | | | @VAT [Optional]
- | | | @minQty [Optional]
- | | | @currency [Optional]
- | | | @maxQty [Optional]
- | | | @isCharge [Optional]
- | | | - scegli -
- | | | | AC\_category 1-1
- | | | - oppure -
- | | | | AC\_categoryText 1-1
- | | | - fine scelta -
- | | | - scegli -
- | | | | AC\_percent 1-1
- | | | - oppure -
- | | | | AC\_amount 1-1
- | | | | @currency [Optional]
- | | | - fine scelta -
- | | | **dtScheme 0-1**
- | | | | @taxType [Required]
- | | | | taxCategory 0-1
- | | | | taxRate 0-1
- | | | | legalRef 0-1
- | | | | @numberingOrg [Optional]
- | | | | @codeList [Optional]
- | | | | @listName [Optional]
- | | | | @listVersion [Optional]
- | | | | note 0-99
- | | | | @numberingOrg [Optional]
- | | | | @codeList [Optional]
- | | | | @noteLabel [Optional]

**TFCObdy 1-1**

**TFCOitem 1-unbounded**

@productLevel [Optional] [Default= END]

lineN 1-1

@VAT [Optional]

**fabricProd 1-1**

@CTest [Optional]

**texCode 1-1**

@numberingOrg [Optional]

art 1-1

@numberingOrg [Optional]

@codeList [Optional]

@listName [Optional]

@listVersion [Optional]

pattern 0-1

@numberingOrg [Optional]

@codeList [Optional]

@listName [Optional]

@listVersion [Optional]

color 0-1

@numberingOrg [Optional]

@codeList [Optional]

@listName [Optional]

@listVersion [Optional]

added 0-9

@numberingOrg [Optional]

@addType [Optional]

description 0-unbounded

@In [Optional]

**fabricCompos 0-1**

percCompos 1-9

@fibre [Required]

@materialSource [Optional]

@recyclingProcessMethod [Optional]

@percSourcesRenewable [Optional]



```

| | | | | @validationMethod [Optional]
| | | | | @recyclingProcessEfficiency [Optional]
| | | | | fabricWidth 0-1
| | | | | @um [Optional] [Default= CMT]
| | | | | fabricSpecs 0-99
| | | | | - scegli -
| | | | | | fabricCharText 1-1
| | | | | - oppure -
| | | | | | fabricChar 1-1
| | | | | - fine scelta -
| | | | | | specValue 0-1
| | | | | | @um [Optional]
| | | | | | @source [Optional]
| | | | | | @method [Optional]
| | | | | | @application [Optional]
| | | | | | @CV [Optional]
| | | | | - scegli -
| | | | | | tolerance 0-2
| | | | | | @um [Required]
| | | | | - oppure -
| | | | | | pcTolerance 0-2
| | | | | | @um [Optional]
| | | | | - fine scelta -
| | | | | - scegli -
| | | | | | pieceChain 0-99
| | | | | | serialN 1-9
| | | | | | @numberingOrg [Optional]
| | | | | | @idQualifier [Optional]
| | | | | | pieceLength 0-1
| | | | | | @um [Optional] [Default= MTR]
| | | | | | pieceWidth 0-1
| | | | | | @um [Optional] [Default= CMT]
| | | | | | pieceWeight 0-1
| | | | | | @um [Optional] [Default= KGM]
| | | | | | lotN 0-1
| | | | | | @numberingOrg [Optional]
| | | | | | dyeN 0-1
| | | | | | @numberingOrg [Optional]
| | | | | | packageN 0-1
| | | | | | @numberingOrg [Optional]
| | | | | | @packageContainerN [Optional]
| | | | | | piecePack 0-1
| | | | | | - scegli -
| | | | | | | piecePackText 1-1
| | | | | | - oppure -
| | | | | | | pieceInnWrap1 1-1
| | | | | | | pieceInnWrap2 0-1
| | | | | | | pieceOutWrap 0-1
| | | | | | - fine scelta -
| | | | | | | pieceCut 0-99
| | | | | | | serialN 1-9
| | | | | | | @numberingOrg [Optional]
| | | | | | | @idQualifier [Optional]
| | | | | | | pieceLength 0-1
| | | | | | | @um [Optional] [Default= MTR]
| | | | | | | pieceWeight 0-1
| | | | | | | @um [Optional] [Default= KGM]
| | | | | | - oppure -
| | | | | | | piece 0-99
| | | | | | | @endUse [Optional]
| | | | | | | serialN 0-9
| | | | | | | @numberingOrg [Optional]
| | | | | | | @idQualifier [Optional]
| | | | | | | EPC 0-1
| | | | | | | @numberingOrg [Optional]
| | | | | | | @TID [Optional]
| | | | | | | totFault 0-1
| | | | | | | pieceStatus 0-1

```

```

| | | | pieceLength 0-1
| | | |   @um [Optional] [Default= MTR]
| | | | pieceWidth 0-1
| | | |   @um [Optional] [Default= CMT]
| | | | pieceCutWidth 0-1
| | | |   @um [Optional] [Default= CMT]
| | | | pieceWeight 0-1
| | | |   @um [Optional] [Default= KGM]
| | | | pieceWeightM 0-1
| | | |   @um [Optional] [Default= GRM]
| | | | grossWeight 0-1
| | | |   @um [Required]
| | | | pieceAllow 0-1
| | | |   @um [Required]
| | | | lotN 0-2
| | | |   @numberingOrg [Optional]
| | | | dyeN 0-1
| | | |   @numberingOrg [Optional]
| | | | mixMatch 0-1
| | | |   @numberingOrg [Optional]
| | | | packageN 0-1
| | | |   @numberingOrg [Optional]
| | | |   @packageContainerN [Optional]
| | | | piecePack 0-1
| | | | - scegli -
| | | |   | piecePackText 1-1
| | | | - oppure -
| | | |   | pieceInnWrap1 1-1
| | | |   | pieceInnWrap2 0-1
| | | |   | pieceOutWrap 0-1
| | | | - fine scelta -
| | | | - fine scelta -
| | | |   | note 0-99
| | | |   |   @numberingOrg [Optional]
| | | |   |   @codeList [Optional]
| | | |   |   @noteLabel [Optional]
| | | | qty 1-3
| | | |   @um [Required]
| | | | price 0-1
| | | |   @um [Optional]
| | | |   @priceQualifier [Optional] [Default= NET]
| | | |   @currency [Optional]
| | | | deliveryDate 0-1
| | | |   @dateForm [Optional]
| | | | thirdParty 0-3
| | | |   @VAT [Optional]
| | | |   @role [Required]
| | | |   @sender [Optional]
| | | |   | id 1-1
| | | |   |   @numberingOrg [Optional]
| | | |   | legalName 0-1
| | | |   | dept 0-1
| | | |   | subDept 0-1
| | | |   | person 0-1
| | | |   |   @email [Optional]
| | | |   |   @phone [Optional]
| | | |   |   @fax [Optional]
| | | |   | street 0-1
| | | |   | city 0-1
| | | |   | subCountry 0-1
| | | |   | country 0-1
| | | |   | postCode 0-1
| | | |   | geoCoordinates 0-1
| | | |   |   @um [Optional] [Default= DEGD]
| | | |   |   @geoRefSystem [Optional]
| | | |   |   | xGeoCoord 1-1
| | | |   |   | yGeoCoord 1-1
| | | |   |   | zGeoCoord 0-1

```

```

| | | fabricComponent 1-9
| | | | texCode 1-1
| | | | | @numberingOrg [Optional]
| | | | | art 1-1
| | | | | | @numberingOrg [Optional]
| | | | | | @codeList [Optional]
| | | | | | @listName [Optional]
| | | | | | @listVersion [Optional]
| | | | | pattern 0-1
| | | | | | @numberingOrg [Optional]
| | | | | | @codeList [Optional]
| | | | | | @listName [Optional]
| | | | | | @listVersion [Optional]
| | | | | color 0-1
| | | | | | @numberingOrg [Optional]
| | | | | | @codeList [Optional]
| | | | | | @listName [Optional]
| | | | | | @listVersion [Optional]
| | | | | added 0-9
| | | | | | @numberingOrg [Optional]
| | | | | | @addType [Optional]
| | | | | description 0-unbounded
| | | | | | @ln [Optional]
| | | | qty 1-3
| | | | | @um [Required]
| | | - scegli -
| | | | serialN 0-unbounded
| | | | | @numberingOrg [Optional]
| | | | | @idQualifier [Optional]
| | | - oppure -
| | | | itemsList 0-unbounded
| | | | | qualityLevel 0-1
| | | | | | @numberingOrg [Optional]
| | | | | | @codeList [Optional]
| | | | | | @listName [Optional]
| | | | | | @listVersion [Optional]
| | | | | itemIdentification 1-unbounded
| | | | | | serialN 1-9
| | | | | | @numberingOrg [Optional]
| | | | | | @idQualifier [Optional]
| | | - fine scelta -
| | | | refDoc 0-9
| | | | | @docType [Required]
| | | | | docID 1-2
| | | | | | @numberingOrg [Optional]
| | | | | docDate 0-1
| | | | | | @dateForm [Optional]
| | | | | season 0-1
| | | | | | @numberingOrg [Optional]
| | | | | | @codeList [Optional]
| | | | | | @listName [Optional]
| | | | | | @listVersion [Optional]
| | | | | itemID 0-1
| | | | | attachment 0-1
| | | | | | @uid [Optional]
| | | | | | fileName 0-1
| | | | | | | @numberingOrg [Optional]
| | | | | | binaryObject 0-1
| | | | | | | @format [Optional]
| | | | | | | @mime [Optional]
| | | | | | | @encoding [Optional]
| | | | | | | @characterSet [Optional]
| | | | | | externalReference 0-99
| | | | | | | uri 1-1
| | | | | | | | @isURL [Optional] [Default= true]
| | | | | | | mimeCode 0-1
| | | | | | | formatCode 0-1
| | | | | | | encodingCode 0-1

```

```

| | | | | characterSetCode 0-1
| | | | | hashFootprint 0-1
| | | | | @schemeID [Optional]
| | | | | @hashMethod [Required]
| | | | | blockChainReference 0-9
| | | | | | uri 1-1
| | | | | | @isURL [Optional] [Default= true]
| | | | | transactionReceipt 1-9
| | | | | location 0-1
| | | | | | @LRI [Optional]
| | | | | note 0-99
| | | | | | @numberingOrg [Optional]
| | | | | | @codeList [Optional]
| | | | | | @noteLabel [Optional]
| | | | | fabMnfrOperation 1-9
| | | | | - scegli -
| | | | | | jobName 1-1
| | | | | - oppure -
| | | | | | texJob 1-1
| | | | | - fine scelta -
| | | | | | texJobTech 0-9
| | | | | | refDoc 0-9
| | | | | | @docType [Required]
| | | | | | docID 1-2
| | | | | | | @numberingOrg [Optional]
| | | | | | docDate 0-1
| | | | | | | @dateForm [Optional]
| | | | | | season 0-1
| | | | | | | @numberingOrg [Optional]
| | | | | | | @codeList [Optional]
| | | | | | | @listName [Optional]
| | | | | | | @listVersion [Optional]
| | | | | | itemID 0-1
| | | | | | attachment 0-1
| | | | | | | @uid [Optional]
| | | | | | | fileName 0-1
| | | | | | | | @numberingOrg [Optional]
| | | | | | | binaryObject 0-1
| | | | | | | | @format [Optional]
| | | | | | | | @mime [Optional]
| | | | | | | | @encoding [Optional]
| | | | | | | | @characterSet [Optional]
| | | | | | | externalReference 0-99
| | | | | | | | uri 1-1
| | | | | | | | @isURL [Optional] [Default= true]
| | | | | | | | mimeTypeCode 0-1
| | | | | | | | formatCode 0-1
| | | | | | | | encodingCode 0-1
| | | | | | | | characterSetCode 0-1
| | | | | | | hashFootprint 0-1
| | | | | | | | @schemeID [Optional]
| | | | | | | | @hashMethod [Required]
| | | | | | | blockChainReference 0-9
| | | | | | | | uri 1-1
| | | | | | | | @isURL [Optional] [Default= true]
| | | | | | | transactionReceipt 1-9
| | | | | texMachine 0-1
| | | | | texMachineSpecs 0-9
| | | | | | texMachineParam 1-1
| | | | | | specValue 0-1
| | | | | | | @um [Optional]
| | | | | | | @source [Optional]
| | | | | | | @method [Optional]
| | | | | | | @application [Optional]
| | | | | | | @CV [Optional]
| | | | | - scegli -
| | | | | | pcTolerance 0-2
| | | | | | | @um [Optional]

```

```

| | | | - oppure -
| | | | | tolerance 0-2
| | | | | @um [Required]
| | | | - fine scelta -
| | | | | note 0-99
| | | | | @numberingOrg [Optional]
| | | | | @codeList [Optional]
| | | | | @noteLabel [Optional]
| | | | dtScheme 0-1
| | | | | @taxType [Required]
| | | | | taxCategory 0-1
| | | | | taxRate 0-1
| | | | | legalRef 0-1
| | | | | @numberingOrg [Optional]
| | | | | @codeList [Optional]
| | | | | @listName [Optional]
| | | | | @listVersion [Optional]
| | | | | note 0-99
| | | | | @numberingOrg [Optional]
| | | | | @codeList [Optional]
| | | | | @noteLabel [Optional]

```

## 2.2 Descrizione di dettaglio degli elementi del documento

Nelle tabelle seguenti vengono presentati tutti gli elementi (complessi e semplici) utilizzati in questo documento. La descrizione comprende: 1) informazioni proprie dell'elemento: tag, nome dell'elemento, breve descrizione, tipo di dato e vincoli sintattici; 2) informazioni relative all'uso dell'elemento in una particolare collocazione nel documento: xpath ed eventuali note relative a tale uso.

### 2.2.1 Elementi complessi (Aggregate Business Information Entities)

Sono elementi complessi gli elementi il cui contenuto è costituito da altri elementi (figli). Gli elementi complessi sono ordinati alfabeticamente.

<b>allowanceCharge</b>	Sconti e Oneri associati ad un Ordine o ad un contratto (XPath TEXDyFinOrder/terms/allowanceCharge) 0-9
<b>attachment</b>	un documento allegato. Un allegato può fare riferimento a un documento esterno o essere incluso nel documento scambiato (XPath TEXDyFinOrder/TFCObody/TFCOitem/fabricComponent/refDoc/attachment) 0-1 (XPath TEXDyFinOrder/TFCObody/TFCOitem/fabMnfrOperation/refDoc/attachment) 0-1 (XPath TEXDyFinOrder/TFCOheader/refDoc/attachment) 0-1
<b>blockChainReference</b>	riferimento in blockchain - tipo base: string, lunghezza max: 80, (XPath TEXDyFinOrder/TFCOheader/refDoc/attachment/blockChainReference) 0-9 (XPath TEXDyFinOrder/TFCObody/TFCOitem/fabricComponent/refDoc/attachment/blockChainReference) 0-9 (XPath TEXDyFinOrder/TFCObody/TFCOitem/fabMnfrOperation/refDoc/attachment/blockChainReference) 0-9
<b>buyer</b>	dati del Cliente (parte che acquista il bene o il servizio oggetto del processo di collaborazione corrente) - tipo base: Nad, (XPath TEXDyFinOrder/TFCOheader/buyer) 1-1
<b>deliveryLocation</b>	dati relativi ad un luogo di consegn. (Indicare almeno identificatore location o un indirizzo, città e paese) - tipo base: Nad, (XPath TEXDyFinOrder/terms/transInfo/deliveryLocation) 0-1 - note: <i>utilizzare per rappresentare indirizzi in modo strutturato o con coordinate geografiche</i>
<b>despatchLocation</b>	dati relativi ad un luogo di spedizione (Indicare almeno identificatore location o un indirizzo, città e paese) - tipo base: Nad, (XPath TEXDyFinOrder/terms/transInfo/despatchLocation) 0-1 - note: <i>utilizzare per rappresentare indirizzi in modo strutturato</i>
<b>dtScheme</b>	dati usabili per dichiarare la tassa o imposta applicata (XPath TEXDyFinOrder/TFCObody/TFCOitem/dtScheme) 0-1 (XPath TEXDyFinOrder/terms/allowanceCharge/dtScheme) 0-1
<b>externalReference</b>	informazioni su un oggetto esterno al documento, ad esempio un documento memorizzato in una locazione remota (XPath TEXDyFinOrder/TFCOheader/refDoc/attachment/externalReference) 0-99 (XPath TEXDyFinOrder/TFCObody/TFCOitem/fabMnfrOperation/refDoc/attachment/externalReference) 0-99 (XPath TEXDyFinOrder/TFCObody/TFCOitem/fabricComponent/refDoc/attachment/externalReference) 0-99
<b>fabMnfrOperation</b>	dettagli di una operazione usata per la produzione del tessuto (XPath TEXDyFinOrder/TFCObody/TFCOitem/fabMnfrOperation) 1-9 - note: <i>questo blocco di dati puo' essere usato per specificare sia una operazione demandata ad un Terzista sia una operazione demandata ad un proprio Reparto dislocato all'esterno. Nel secondo caso la specifica puo' essere completata con i "dati macchina"</i>
<b>fabricComponent</b>	dettagli di identificazione di un tessuto usato in una operazione di produzione in subfor

	nitura (XPath TEXTDyFinOrder/TFCObody/TFCOitem/fabricComponent) 1-9
<b>fabricCompos</b>	composizione fibrosa percentuale del tessuto secondo la Direttiva 97/37/CE (XPath TEXTDyFinOrder/TFCObody/TFCOitem/fabricProd/fabricCompos) 0-1
<b>fabricProd</b>	specifiche di produzione del prodotto da ottenere da una operazione di produzione di un tessuto in sub-fornitura (XPath TEXTDyFinOrder/TFCObody/TFCOitem/fabricProd) 1-1
<b>fabricSpecs</b>	caratteristiche tecniche di un tessuto, abbinabili sia ad una operazione di produzione in sub-fornitura sia ad un acquisto (XPath TEXTDyFinOrder/TFCObody/TFCOitem/fabricProd/fabricSpecs) 0-99
<b>geoCoordinates</b>	coordinate geografiche (XPath TEXTDyFinOrder/terms/transInfo/deliveryLocation/geoCoordinates) 0-1 (XPath TEXTDyFinOrder/terms/transInfo/despatchLocation/geoCoordinates) 0-1 (XPath TEXTDyFinOrder/TFCObody/TFCOitem/thirdParty/geoCoordinates) 0-1 (XPath TEXTDyFinOrder/terms/trade/tradeLocation/geoCoordinates) 0-1 (XPath TEXTDyFinOrder/TFCOheader/subContractor/geoCoordinates) 0-1 (XPath TEXTDyFinOrder/TFCOheader/thirdParty/geoCoordinates) 0-1 (XPath TEXTDyFinOrder/TFCOheader/buyer/geoCoordinates) 0-1
<b>insPayment</b>	dettaglio di pagamento, per pagamento rateale (XPath TEXTDyFinOrder/terms/insPayment) 0-5 - note: escluso il caso di offerta, questo aggregato è alternativo a payment e deve essere ripetuto per ciascuna rata di pagamento
<b>itemIdentification</b>	identificazione seriale di una unità di prodotto (XPath TEXTDyFinOrder/TFCObody/TFCOitem/fabricComponent/itemsList/itemIdentification) 1-unbounded - note: identificazione di una singola unità di prodotto contenuta nella lista
<b>itemsList</b>	lista delle singole unità di prodotto (XPath TEXTDyFinOrder/TFCObody/TFCOitem/fabricComponent/itemsList) 0-unbounded - note: puo' usarsi per specificare le singole pezze/catene che il Terzista deve usare per la lavorazione con molteplici identificatori seriali per ciascuna
<b>payment</b>	dettaglio di pagamento, per pagamento in unica soluzione (XPath TEXTDyFinOrder/terms/payment) 0-5 - note: escluso il caso di offerta, questo aggregato è alternativo a insPayment, puo' essere ripetuto per specificare termini di pagamento alternativi (ad esempio: a 60 giorni oppure a 30 giorni con sconto 3%)
<b>piece</b>	dati identificativi e misure della pezza. (XPath TEXTDyFinOrder/TFCObody/TFCOitem/fabricProd/piece) 0-99
<b>pieceChain</b>	dati identificativi e misure di una catena di pezze ancora da tagliare (XPath TEXTDyFinOrder/TFCObody/TFCOitem/fabricProd/pieceChain) 0-99
<b>pieceCut</b>	dati identificativi e misure di una pezza componente una catena ancora da tagliare (XPath TEXTDyFinOrder/TFCObody/TFCOitem/fabricProd/pieceChain/pieceCut) 0-99 - note: qui possono inserirsi i dati delle pezze che compongono la catena
<b>piecePack</b>	modalità di confezione delle pezze di tessuto (XPath TEXTDyFinOrder/TFCObody/TFCOitem/fabricProd/piece/piecePack) 0-1 (XPath TEXTDyFinOrder/TFCObody/TFCOitem/fabricProd/pieceChain/piecePack) 0-1
<b>refDoc</b>	identificazione di un documento di riferimento ed eventualmente di un suo item (riga) (XPath TEXTDyFinOrder/TFCOheader/refDoc) 0-9 (XPath TEXTDyFinOrder/TFCObody/TFCOitem/fabMnfrOperation/refDoc) 0-9 - note: qui puo' farsi riferimento ad una Scheda Lavorazione inviata al Terzista (XPath TEXTDyFinOrder/TFCObody/TFCOitem/fabricComponent/refDoc) 0-9 - note: qui possono essere indicati i documenti di consegna
<b>subContractor</b>	dati del Terzista - tipo base: Nad, (XPath TEXTDyFinOrder/TFCOheader/subContractor) 1-1
<b>terms</b>	dettaglio delle condizioni di pagamento e di consegna (XPath TEXTDyFinOrder/terms) 0-1

<b>texCode</b>	codifica dell'articolo tessile (XPath TEXDyFinOrder/TFCObody/TFCOitem/fabricComponent/texCode) 1-1 (XPath TEXDyFinOrder/TFCObody/TFCOitem/fabricProd/texCode) 1-1
<b>texMachineSpecs</b>	specifiche tecniche di una macchina usata in una operazione di un ciclo di lavoro sul tessuto (XPath TEXDyFinOrder/TFCObody/TFCOitem/fabMnfrOperation/texMachineSpecs) 0-9
<b>TFCObody</b>	corpo del documento DISPOSIZIONE TINTURA-FINISSAGGIO TESSUTO (XPath TEXDyFinOrder/TFCObody) 1-1
<b>TFCOheader</b>	testata del documento DISPOSIZIONE TINTURA-FINISSAGGIO TESSUTO (XPath TEXDyFinOrder/TFCOheader) 1-1
<b>TFCOitem</b>	riga del documento DISPOSIZIONE TINTURA-FINISSAGGIO TESSUTO (XPath TEXDyFinOrder/TFCObody/TFCOitem) 1-unbounded
<b>thirdParty</b>	identificazione e dettagli di una Terza Parte, diversa da Mittente e Destinatario del documento - tipo base: Nad, (XPath TEXDyFinOrder/TFCOheader/thirdParty) 0-5 - note: <i>qui si puo' indicare la Parte a cui il Terzista deve eventualmente inviare i semi-lavorati per le successive lavorazioni</i> (XPath TEXDyFinOrder/TFCObody/TFCOitem/thirdParty) 0-3 - note: <i>qui si puo' indicare a chi il Terzista deve inviare il semilavorato per le successive operazioni</i>
<b>trade</b>	condizioni generali di resa della merce (XPath TEXDyFinOrder/terms/trade) 0-1
<b>tradeLocation</b>	dati relativi al luogo a cui si riferiscono le condizioni di resa (Indicare almeno identificatore location o un indirizzo, città e paese) - tipo base: Nad, (XPath TEXDyFinOrder/terms/trade/tradeLocation) 0-1 - note: <i>indirizzo del luogo di applicazione INCOTERM</i>
<b>transInfo</b>	informazioni sul trasporto: modo, vettore e luogo di consegna (XPath TEXDyFinOrder/terms/transInfo) 0-5

## 2.2.2 Elementi semplici (Basic Business Information Entities)

Sono elementi semplici gli elementi il cui contenuto è caratterizzato da un data type e da un dominio di valori. Gli elementi semplici sono ordinati alfabeticamente.

<b>AC_amount</b>	importo di uno Sconto od Onere espresso in valore assoluto - tipo base: decimal, cifre decimali: 2, (XPath TEXDyFinOrder/terms/allowanceCharge/AC_amount) 1-1
<b>AC_category</b>	codice che specifica il tipo o la ragione di uno Sconto od Onere - tipo base: string, tabella cod.: T41 <a href="http://www.ebiz.enea.it/moda-ml/repository/codelist/draft/gc_T41.xml">http://www.ebiz.enea.it/moda-ml/repository/codelist/draft/gc_T41.xml</a> (XPath TEXDyFinOrder/terms/allowanceCharge/AC_category) 1-1
<b>AC_categoryText</b>	descrizione in testo libero che specifica il tipo o la ragione di uno Sconto od Onere - tipo base: string, lunghezza max: 250, (XPath TEXDyFinOrder/terms/allowanceCharge/AC_categoryText) 1-1
<b>AC_percent</b>	importo di uno Sconto od Onere espresso in percentuale (valore sempre non negativo) - tipo base: decimal, max incluso: 100, cifre decimali: 2, (XPath TEXDyFinOrder/terms/allowanceCharge/AC_percent) 1-1
<b>added</b>	elemento aggiuntivo di codifica, non includibile nei precedenti - tipo base: string, lunghezza max: 80, (XPath TEXDyFinOrder/TFCObody/TFCOitem/fabricComponent/texCode/added) 0-9 - note: <i>qui puo' specificarsi un ulteriore codifica (vedere tabella T44)</i> (XPath TEXDyFinOrder/TFCObody/TFCOitem/fabricProd/texCode/added) 0-9 - note: <i>qui puo' specificarsi un ulteriore codifica (vedere tabella T44)</i>
<b>additionalIdentifier</b>	codice identificativo aggiuntivo della Parte in causa (Cliente, Fornitore, Destinatario m



	<p>erce ecc.), ad esempio per registri delle dogane o altri registri</p> <p>- tipo base: string, lunghezza max: 15,  (XPath <code>TEXDyFinOrder/TFCOheader/buyer/additionalIdentifier</code>) 0-9 Best Practice</p> <p>- note: <i>identificatori ad esempio per registri esportazioni, come MID (Manufacturer Identification Code), REX (identificatore nel registro esportatori)</i></p>
@addType	<p>qualificatore dell'elemento aggiuntivo di codifica di un prodotto</p> <p>- tipo base: string, tabella cod.: T44  <a href="http://www.ebiz.enea.it/moda-ml/repository/codelist/draft/gc_T44.xml">http://www.ebiz.enea.it/moda-ml/repository/codelist/draft/gc_T44.xml</a>  (XPath <code>TEXDyFinOrder/TFCObody/TFCOitem/fabricComponent/texCode/added/@addType</code>) [Optional]</p> <p>- nota: <i>addType consente di indicare il significato dell'elemento added; si consiglia fortemente di utilizzarlo sempre.</i>  (XPath <code>TEXDyFinOrder/TFCObody/TFCOitem/fabricProd/texCode/added/@addType</code>) [Optional]</p> <p>- nota: <i>addType consente di indicare il significato dell'elemento added; si consiglia fortemente di utilizzarlo sempre.</i></p>
@application	<p>forza o altra simile condizione (es.: n.ro giri) applicata in un test come specificato dallo standard</p> <p>- tipo base: string, lunghezza max: 15,  (XPath <code>TEXDyFinOrder/TFCObody/TFCOitem/fabMnfrOperation/texMachineSpecs/specValue/@application</code>) [Optional]  (XPath <code>TEXDyFinOrder/TFCObody/TFCOitem/fabricProd/fabricSpecs/specValue/@application</code>) [Optional]</p>
art	<p>codice articolo del prodotto</p> <p>- tipo base: string, lunghezza max: 80,  (XPath <code>TEXDyFinOrder/TFCObody/TFCOitem/fabricComponent/texCode/art</code>) 1-1</p> <p>- note: <i>puo' identificare sia l'articolo base (a meno di disegno/colore) sia l'articolo tout-court (SKU)</i>  (XPath <code>TEXDyFinOrder/TFCObody/TFCOitem/fabricProd/texCode/art</code>) 1-1</p> <p>- note: <i>puo' identificare sia l'articolo base (a meno di disegno/colore) sia l'articolo tout-court (SKU)</i></p>
binaryObject	<p>Oggetto binario di grandi dimensioni contenente un documento allegato. E' raccomandata la codifica 'base64Binary'</p> <p>- tipo base: base64Binary,  (XPath <code>TEXDyFinOrder/TFCObody/TFCOitem/fabMnfrOperation/refDoc/attachment/binaryObject</code>) 0-1  (XPath <code>TEXDyFinOrder/TFCObody/TFCOitem/fabricComponent/refDoc/attachment/binaryObject</code>) 0-1  (XPath <code>TEXDyFinOrder/TFCOheader/refDoc/attachment/binaryObject</code>) 0-1</p>
carrier	<p>identificazione del vettore che esegue il trasporto</p> <p>- tipo base: string, lunghezza max: 40,  (XPath <code>TEXDyFinOrder/terms/transInfo/carrier</code>) 0-1</p>
@characterSet	<p>set di caratteri dell'oggetto binario (esempi UTF-8, UTF-16, Windows-1252, ISO-8859-7,..)</p> <p>- tipo base: normalizedString,  (XPath <code>TEXDyFinOrder/TFCObody/TFCOitem/fabricComponent/refDoc/attachment/binaryObject/@characterSet</code>) [Optional]  (XPath <code>TEXDyFinOrder/TFCObody/TFCOitem/fabMnfrOperation/refDoc/attachment/binaryObject/@characterSet</code>) [Optional]  (XPath <code>TEXDyFinOrder/TFCOheader/refDoc/attachment/binaryObject/@characterSet</code>) [Optional]</p>
characterSetCode	<p>il set di caratteri del documento esterno (ad esempio UTF-8, UTF-16, Windows-1252, ISO-8859-7,..)</p> <p>- tipo base: normalizedString,  (XPath <code>TEXDyFinOrder/TFCOheader/refDoc/attachment/externalReference/characterSetCode</code>) 0-1  (XPath <code>TEXDyFinOrder/TFCObody/TFCOitem/fabMnfrOperation/refDoc/attachment/externalReference/characterSetCode</code>) 0-1  (XPath <code>TEXDyFinOrder/TFCObody/TFCOitem/fabricComponent/refDoc/attachment/externalReference/characterSetCode</code>) 0-1</p>
city	<p>nome della città</p> <p>- tipo base: string, lunghezza max: 40,  (XPath <code>TEXDyFinOrder/TFCOheader/thirdParty/city</code>) 0-1</p>

	<p>(XPath TEXTDyFinOrder/TFCOheader/subContractor/city) 0-1  (XPath TEXTDyFinOrder/TFCObody/TFCOitem/thirdParty/city) 0-1  (XPath TEXTDyFinOrder/terms/trade/tradeLocation/city) 0-1  (XPath TEXTDyFinOrder/terms/transInfo/deliveryLocation/city) 0-1  (XPath TEXTDyFinOrder/terms/transInfo/despatchLocation/city) 0-1  (XPath TEXTDyFinOrder/TFCOheader/buyer/city) 0-1</p>
@codeList	<p>specifica l'indirizzo di rete (URL) dove si trova la lista di codici usati per istanziare l'elemento</p> <ul style="list-style-type: none"> <li>- tipo base: string, lunghezza max: 255,  (XPath TEXTDyFinOrder/TFCObody/TFCOitem/fabricProd/  texCode/art/@codeList) [Optional]</li> <li>- nota: dovrebbe essere sempre valorizzato almeno uno tra questo attributo e "numberingOrg"  (XPath TEXTDyFinOrder/TFCObody/TFCOitem/fabMnfrOperation/  note/@codeList) [Optional]</li> <li>- nota: deve usarsi per esplicitare (URL) la lista dei codici usati in "noteLabel"  (XPath TEXTDyFinOrder/TFCObody/TFCOitem/fabricComponent/  texCode/pattern/@codeList) [Optional]</li> <li>- nota: dovrebbe essere sempre valorizzato almeno uno tra questo attributo e "numberingOrg"  (XPath TEXTDyFinOrder/TFCObody/TFCOitem/fabMnfrOperation/  refDoc/season/@codeList) [Optional]</li> <li>- nota: questo attributo dovrebbe essere usato o singolarmente o in abbinamento con "listName" e "listVersion"  (XPath TEXTDyFinOrder/TFCObody/TFCOitem/fabricProd/  texCode/pattern/@codeList) [Optional]</li> <li>- nota: dovrebbe essere sempre valorizzato almeno uno tra questo attributo e "numberingOrg"  (XPath TEXTDyFinOrder/terms/allowanceCharge/dtScheme/  legalRef/@codeList) [Optional]</li> <li>(XPath TEXTDyFinOrder/TFCObody/TFCOitem/fabricProd/  texCode/color/@codeList) [Optional]</li> <li>- nota: questo attributo dovrebbe essere usato o singolarmente o in abbinamento con "listName" e "listVersion"  (XPath TEXTDyFinOrder/TFCOheader/season/@codeList) [Optional]</li> <li>- nota: questo attributo dovrebbe essere usato o singolarmente o in abbinamento con "listName" e "listVersion"  (XPath TEXTDyFinOrder/TFCObody/TFCOitem/fabricComponent/  refDoc/season/@codeList) [Optional]</li> <li>- nota: questo attributo dovrebbe essere usato o singolarmente o in abbinamento con "listName" e "listVersion"  (XPath TEXTDyFinOrder/TFCObody/TFCOitem/fabricComponent/  texCode/color/@codeList) [Optional]</li> <li>- nota: questo attributo dovrebbe essere usato o singolarmente o in abbinamento con "listName" e "listVersion"  (XPath TEXTDyFinOrder/TFCOheader/refDoc/season/@codeList) [Optional]</li> <li>- nota: questo attributo dovrebbe essere usato o singolarmente o in abbinamento con "listName" e "listVersion"  (XPath TEXTDyFinOrder/TFCObody/TFCOitem/dtScheme/note/@codeList) [Optional]</li> <li>- nota: deve usarsi per esplicitare (URL) la lista dei codici usati in "noteLabel"  (XPath TEXTDyFinOrder/TFCOheader/note/@codeList) [Optional]</li> <li>- nota: deve usarsi per esplicitare (URL) la lista dei codici usati in "noteLabel"  (XPath TEXTDyFinOrder/TFCObody/TFCOitem/fabricComponent/  note/@codeList) [Optional]</li> <li>- nota: deve usarsi per esplicitare (URL) la lista dei codici usati in "noteLabel"  (XPath TEXTDyFinOrder/terms/allowanceCharge/dtScheme/note/@codeList) [Optional]</li> <li>- nota: deve usarsi per esplicitare (URL) la lista dei codici usati in "noteLabel"  (XPath TEXTDyFinOrder/TFCObody/TFCOitem/fabricComponent/  itemsList/qualityLevel/@codeList) [Optional]</li> <li>- nota: dovrebbe essere sempre valorizzato almeno uno tra questo attributo e "numberingOrg"  (XPath TEXTDyFinOrder/TFCObody/TFCOitem/dtScheme/legalRef/@codeList) [Optional]</li> <li>(XPath TEXTDyFinOrder/TFCObody/TFCOitem/fabricComponent/  texCode/art/@codeList) [Optional]</li> <li>- nota: dovrebbe essere sempre valorizzato almeno uno tra questo attributo e "numberingOrg"  (XPath TEXTDyFinOrder/TFCObody/TFCOitem/fabricProd/note/@codeList) [Optional]</li> <li>- nota: deve usarsi per esplicitare (URL) la lista dei codici usati in "noteLabel"</li> </ul>
color	<p>codice della variante colore, quando non incluso nel codice modello o tessuto</p>

	<p>- tipo base: string, lunghezza max: 15,  (XPath TEXDyFinOrder/TFCObody/TFCOitem/fabricComponent/  texCode/color) 0-1  (XPath TEXDyFinOrder/TFCObody/TFCOitem/fabricProd/texCode/color) 0-1</p>
country	<p>codice della nazione  - tipo base: string, tabella cod.: T10  <a href="http://www.ebiz.enea.it/moda-ml/repository/codelist/draft/gc_T10.xml">http://www.ebiz.enea.it/moda-ml/repository/codelist/draft/gc_T10.xml</a>  (XPath TEXDyFinOrder/TFCOheader/subContractor/country) 0-1  (XPath TEXDyFinOrder/TFCOheader/thirdParty/country) 0-1  (XPath TEXDyFinOrder/terms/transInfo/despatchLocation/country) 0-1  (XPath TEXDyFinOrder/TFCObody/TFCOitem/thirdParty/country) 0-1  (XPath TEXDyFinOrder/terms/transInfo/deliveryLocation/country) 0-1  (XPath TEXDyFinOrder/terms/trade/tradeLocation/country) 0-1  (XPath TEXDyFinOrder/TFCOheader/buyer/country) 0-1</p>
@CTest	<p>indica la necessità di dover eseguire una prova colore prima della lavorazione  - tipo base: string, tabella cod.: NT38  <a href="http://www.ebiz.enea.it/moda-ml/repository/codelist/draft/gc_NT38.xml">http://www.ebiz.enea.it/moda-ml/repository/codelist/draft/gc_NT38.xml</a>  (XPath TEXDyFinOrder/TFCObody/TFCOitem/fabricProd/@CTest) [Optional]</p>
@currency	<p>valuta in cui e' espresso una specifico dato monetario  - tipo base: string, tabella cod.: T9  <a href="http://www.ebiz.enea.it/moda-ml/repository/codelist/draft/gc_T9.xml">http://www.ebiz.enea.it/moda-ml/repository/codelist/draft/gc_T9.xml</a>  (XPath TEXDyFinOrder/TFCObody/TFCOitem/price/@currency) [Optional]  - nota: <i>Valuta a cui si riferisce il prezzo.</i>  (XPath TEXDyFinOrder/terms/allowanceCharge/AC_amount/@currency) [Optional]  (XPath TEXDyFinOrder/terms/allowanceCharge/@currency) [Optional]</p>
@CV	<p>coefficiente di variazione (CV) di una misura sperimentale  - tipo base: decimal,  (XPath TEXDyFinOrder/TFCObody/TFCOitem/fabMnfrOperation/  texMachineSpecs/specValue/@CV) [Optional]  (XPath TEXDyFinOrder/TFCObody/TFCOitem/fabricProd/  fabricSpecs/specValue/@CV) [Optional]</p>
@dateForm	<p>formato in cui è espressa la data  - tipo base: string, tabella cod.: NT29  <a href="http://www.ebiz.enea.it/moda-ml/repository/codelist/draft/gc_NT29.xml">http://www.ebiz.enea.it/moda-ml/repository/codelist/draft/gc_NT29.xml</a>  (XPath TEXDyFinOrder/TFCOheader/refDoc/docDate/@dateForm) [Optional]  (XPath TEXDyFinOrder/terms/transInfo/delEffectiveDate/@dateForm) [Optional]  (XPath TEXDyFinOrder/TFCObody/TFCOitem/fabMnfrOperation/  refDoc/docDate/@dateForm) [Optional]  (XPath TEXDyFinOrder/TFCObody/TFCOitem/deliveryDate/@dateForm) [Optional]  (XPath TEXDyFinOrder/TFCObody/TFCOitem/fabricComponent/  refDoc/docDate/@dateForm) [Optional]  (XPath TEXDyFinOrder/TFCOheader/msgDate/@dateForm) [Optional]  (XPath TEXDyFinOrder/terms/transInfo/despatchDate/@dateForm) [Optional]</p>
delEffectiveDate	<p>data di consegna effettiva (prevista o avvenuta in caso di documenti di ricevimento), p  uo' essere diversa da quanto previsto da accordi tra le parti. Formato secondo uno dei  modelli indicati da attributo dateForm : AAAA-MM-GG, AAAA-MM-GG:HH-MM o AAA  A-SS.  - tipo base: string,  (XPath TEXDyFinOrder/terms/transInfo/delEffectiveDate) 0-1</p>
deliveryDate	<p>data di consegna della merce, richiesta o confermata nel Processo di Acquisto, espres  sa in uno dei formati: AAAA-MM-GG, AAAA-MM-GG:HH-MM o AAAA-SS (cioè anno-s  ettimana)  - tipo base: string,  (XPath TEXDyFinOrder/TFCObody/TFCOitem/deliveryDate) 0-1</p>
deliveryPlace	<p>luogo di consegna della merce, finale o per una tratta  - tipo base: string, lunghezza max: 250,  (XPath TEXDyFinOrder/terms/transInfo/deliveryPlace) 0-1  - note: <i>utilizzare per rappresentare indirizzi con una stringa testuale unica</i></p>
dept	<p>nome o codice di una unità (Divisione, Ufficio, Stabilimento)  - tipo base: string, lunghezza max: 40,  (XPath TEXDyFinOrder/terms/transInfo/despatchLocation/dept) 0-1  (XPath TEXDyFinOrder/terms/transInfo/deliveryLocation/dept) 0-1  (XPath TEXDyFinOrder/terms/trade/tradeLocation/dept) 0-1  (XPath TEXDyFinOrder/TFCOheader/thirdParty/dept) 0-1  (XPath TEXDyFinOrder/TFCObody/TFCOitem/thirdParty/dept) 0-1</p>

	(XPath TEXDyFinOrder/TFCOheader/buyer/dept) 0-1 (XPath TEXDyFinOrder/TFCOheader/subContractor/dept) 0-1
description	descrizione in testo libero. Il contenuto dell'elemento deve essere unico, eventualmente e tradotto e ripetuto in più lingue (quindi ogni istanza ha lingua differente). - tipo base: string, lunghezza max: 250, (XPath TEXDyFinOrder/TFCObody/TFCOitem/fabricProd/texCode/description) 0-unbounded - note: <i>Descrizione riferita al prodotto</i> (XPath TEXDyFinOrder/TFCObody/TFCOitem/fabricComponent/texCode/description) 0-unbounded - note: <i>Descrizione riferita al prodotto</i>
despatchDate	data di invio della merce, richiesta o confermata nel Processo di Acquisto, espressa in uno dei formati: AAAA-MM-GG, AAAA-MM-GG:HH-MM o AAAA-SS (cioè anno-settimana) - tipo base: string, (XPath TEXDyFinOrder/terms/transInfo/despatchDate) 0-1
despatchPlace	luogo di partenza della merce, originario o per una tratta - tipo base: string, lunghezza max: 250, (XPath TEXDyFinOrder/terms/transInfo/despatchPlace) 0-1 - note: <i>utilizzare per rappresentare indirizzi con una stringa testuale unica</i>
docDate	data di emissione del documento in oggetto, espressa in uno dei formati: AAAA-MM-GG, AAAA-MM-GG:HH-MM o AAAA-SS (cioè anno-settimana) - tipo base: string, (XPath TEXDyFinOrder/TFCOheader/refDoc/docDate) 0-1 (XPath TEXDyFinOrder/TFCObody/TFCOitem/fabMnfrOperation/refDoc/docDate) 0-1 (XPath TEXDyFinOrder/TFCObody/TFCOitem/fabricComponent/refDoc/docDate) 0-1
docID	numero identificativo del documento referenziato - tipo base: string, lunghezza max: 80, (XPath TEXDyFinOrder/TFCOheader/docID) 0-1 - note: <i>Il suo uso in elementi HEADER e' scoraggiato (usare msgID)</i> (XPath TEXDyFinOrder/TFCObody/TFCOitem/fabMnfrOperation/refDoc/docID) 1-2 Best Practice (XPath TEXDyFinOrder/TFCObody/TFCOitem/fabricComponent/refDoc/docID) 1-2 Best Practice (XPath TEXDyFinOrder/TFCOheader/refDoc/docID) 1-2 Best Practice
@docType	tipo del documento cui si fa riferimento - tipo base: string, tabella cod.: T21 <a href="http://www.ebiz.enea.it/moda-ml/repository/codelist/draft/gc_T21.xml">http://www.ebiz.enea.it/moda-ml/repository/codelist/draft/gc_T21.xml</a> (XPath TEXDyFinOrder/TFCObody/TFCOitem/fabricComponent/refDoc/@docType) [Required] (XPath TEXDyFinOrder/TFCOheader/refDoc/@docType) [Required] (XPath TEXDyFinOrder/TFCObody/TFCOitem/fabMnfrOperation/refDoc/@docType) [Required]
dyeN	partita colore di un prodotto tessile - tipo base: string, lunghezza max: 15, (XPath TEXDyFinOrder/TFCObody/TFCOitem/fabricProd/piece/dyeN) 0-1 (XPath TEXDyFinOrder/TFCObody/TFCOitem/fabricProd/pieceChain/dyeN) 0-1
@email	indirizzo di posta elettronica di una persona contattata - tipo base: string, lunghezza max: 250, (XPath TEXDyFinOrder/terms/transInfo/deliveryLocation/person/@email) [Optional] (XPath TEXDyFinOrder/TFCOheader/buyer/person/@email) [Optional] (XPath TEXDyFinOrder/TFCOheader/thirdParty/person/@email) [Optional] (XPath TEXDyFinOrder/TFCOheader/subContractor/person/@email) [Optional] (XPath TEXDyFinOrder/TFCObody/TFCOitem/thirdParty/person/@email) [Optional] (XPath TEXDyFinOrder/terms/trade/tradeLocation/person/@email) [Optional] (XPath TEXDyFinOrder/terms/transInfo/despatchLocation/person/@email) [Optional]
@encoding	algoritmo di decodifica dell'oggetto binario - tipo base: normalizedString, (XPath TEXDyFinOrder/TFCOheader/refDoc/attachment/binaryObject/@encoding) [Optional]

	(XPath TEXTDyFinOrder/TFCObody/TFCOitem/fabMnfrOperation/ refDoc/attachment/binaryObject/@encoding) [Optional] (XPath TEXTDyFinOrder/TFCObody/TFCOitem/fabricComponent/ refDoc/attachment/binaryObject/@encoding) [Optional]
encodingCode	l'algoritmo di codifica / decodifica utilizzato con l'oggetto esterno (ad esempio 'base64 Binary') - tipo base: normalizedString, (XPath TEXTDyFinOrder/TFCObody/TFCOitem/fabMnfrOperation/ refDoc/attachment/externalReference/encodingCode) 0-1 (XPath TEXTDyFinOrder/TFCObody/TFCOitem/fabricComponent/ refDoc/attachment/externalReference/encodingCode) 0-1 (XPath TEXTDyFinOrder/TFCOheader/refDoc/attachment/ externalReference/encodingCode) 0-1
@endUse	destinazione d'uso del tessuto - tipo base: string, tabella cod.: NT4 <a href="http://www.ebiz.enea.it/moda-ml/repository/codelist/draft/gc_NT4.xml">http://www.ebiz.enea.it/moda-ml/repository/codelist/draft/gc_NT4.xml</a> (XPath TEXTDyFinOrder/TFCObody/TFCOitem/fabricProd/piece/@endUse) [Optional]
EPC	identificativo seriale di un prodotto, usato nella tecnologia RFID - tipo base: string, (XPath TEXTDyFinOrder/TFCObody/TFCOitem/fabricProd/piece/EPC) 0-1 - note: l'uso di questo elemento è DEPRECATO, utilizzare gli elementi appositi (serial N)
fabricChar	codice del parametro chimico-fisico o meccanico che misura una caratteristica tecnica del tessuto (cfr. scheda anagrafica) - tipo base: string, tabella cod.: T13 <a href="http://www.ebiz.enea.it/moda-ml/repository/codelist/draft/gc_T13.xml">http://www.ebiz.enea.it/moda-ml/repository/codelist/draft/gc_T13.xml</a> (XPath TEXTDyFinOrder/TFCObody/TFCOitem/fabricProd/ fabricSpecs/fabricChar) 1-1
fabricCharText	testo libero per descrivere il parametro chimico-fisico o meccanico che misura una caratteristica tecnica del tessuto - tipo base: string, lunghezza max: 80, (XPath TEXTDyFinOrder/TFCObody/TFCOitem/fabricProd/ fabricSpecs/fabricCharText) 1-1
fabricWidth	altezza del tessuto come specifica tecnica - tipo base: decimal, min incluso: 0, cifre decimali: 2, (XPath TEXTDyFinOrder/TFCObody/TFCOitem/fabricProd/fabricWidth) 0-1
@fax	numero di fax di una persona contattata - tipo base: string, lunghezza max: 35, (XPath TEXTDyFinOrder/terms/transInfo/despatchLocation/ person/@fax) [Optional] (XPath TEXTDyFinOrder/TFCOheader/subContractor/person/@fax) [Optional] (XPath TEXTDyFinOrder/TFCOheader/thirdParty/person/@fax) [Optional] (XPath TEXTDyFinOrder/terms/transInfo/deliveryLocation/ person/@fax) [Optional] (XPath TEXTDyFinOrder/TFCObody/TFCOitem/thirdParty/person/@fax) [Optional] (XPath TEXTDyFinOrder/TFCOheader/buyer/person/@fax) [Optional] (XPath TEXTDyFinOrder/terms/trade/tradeLocation/person/@fax) [Optional]
@fibre	tipo di fibra usata in un prodotto tessile - tipo base: string, tabella cod.: T19 <a href="http://www.ebiz.enea.it/moda-ml/repository/codelist/draft/gc_T19.xml">http://www.ebiz.enea.it/moda-ml/repository/codelist/draft/gc_T19.xml</a> (XPath TEXTDyFinOrder/TFCObody/TFCOitem/fabricProd/ fabricCompos/percCompos/@fibre) [Required]
fileName	nome identificativo univoco del file - tipo base: string, lunghezza max: 255, (XPath TEXTDyFinOrder/TFCOheader/refDoc/attachment/fileName) 0-1 (XPath TEXTDyFinOrder/TFCObody/TFCOitem/fabMnfrOperation/ refDoc/attachment/fileName) 0-1 (XPath TEXTDyFinOrder/TFCObody/TFCOitem/fabricComponent/ refDoc/attachment/fileName) 0-1
@finDiscount	sconto percentuale per pagamento entro la scadenza indicata - tipo base: decimal, min incluso: 0, max incluso: 100, cifre decimali: 2, (XPath TEXTDyFinOrder/terms/payment/@finDiscount) [Optional]

@finSurcharge	penalità percentuale per pagamento successivo alla data di scadenza indicata - tipo base: decimal, min incluso: 0, max incluso: 100, cifre decimali: 2, (XPath TEXTDyFinOrder/terms/payment/@finSurcharge) [Optional]
@format	formato del contenuto binario (esempio xml, pdf, doc,...) - tipo base: string, (XPath TEXTDyFinOrder/TFCObody/TFCOitem/fabMnfrOperation/refDoc/attachment/binaryObject/@format) [Optional] (XPath TEXTDyFinOrder/TFCOheader/refDoc/attachment/binaryObject/@format) [Optional] (XPath TEXTDyFinOrder/TFCObody/TFCOitem/fabricComponent/refDoc/attachment/binaryObject/@format) [Optional]
formatCode	il formato dell'oggetto esterno (esempio xml, pdf, doc,...) - tipo base: normalizedString, (XPath TEXTDyFinOrder/TFCObody/TFCOitem/fabricComponent/refDoc/attachment/externalReference/formatCode) 0-1 (XPath TEXTDyFinOrder/TFCOheader/refDoc/attachment/externalReference/formatCode) 0-1 (XPath TEXTDyFinOrder/TFCObody/TFCOitem/fabMnfrOperation/refDoc/attachment/externalReference/formatCode) 0-1
@geoRefSystem	sistema di georeferenziazione adottato per le coordinate (ad esempio wgs84, con gradi decimali o minuti e secondi) - tipo base: string, (XPath TEXTDyFinOrder/TFCOheader/subContractor/geoCoordinates/@geoRefSystem) [Optional] (XPath TEXTDyFinOrder/TFCObody/TFCOitem/thirdParty/geoCoordinates/@geoRefSystem) [Optional] (XPath TEXTDyFinOrder/terms/transInfo/despatchLocation/geoCoordinates/@geoRefSystem) [Optional] (XPath TEXTDyFinOrder/TFCOheader/thirdParty/geoCoordinates/@geoRefSystem) [Optional] (XPath TEXTDyFinOrder/TFCOheader/buyer/geoCoordinates/@geoRefSystem) [Optional] (XPath TEXTDyFinOrder/terms/trade/tradeLocation/geoCoordinates/@geoRefSystem) [Optional] (XPath TEXTDyFinOrder/terms/transInfo/deliveryLocation/geoCoordinates/@geoRefSystem) [Optional]
grossWeight	peso lordo, dichiarato a fini di trasporto o doganali - tipo base: decimal, min incluso: 0, cifre decimali: 2, (XPath TEXTDyFinOrder/TFCObody/TFCOitem/fabricProd/piece/grossWeight) 0-1 - note: il lordo è riferito al peso della pezza ottenuto dopo il confezionamento. (XPath TEXTDyFinOrder/terms/transInfo/grossWeight) 0-1
hashFootprint	impronta ottenuta applicando un algoritmo di hash - tipo base: string, lunghezza max: 80, (XPath TEXTDyFinOrder/TFCObody/TFCOitem/fabMnfrOperation/refDoc/attachment/hashFootprint) 0-1 (XPath TEXTDyFinOrder/TFCObody/TFCOitem/fabricComponent/refDoc/attachment/hashFootprint) 0-1 (XPath TEXTDyFinOrder/TFCOheader/refDoc/attachment/hashFootprint) 0-1
@hashMethod	tipo algoritmo hashing utilizzato - tipo base: string, lunghezza max: 80, tabella cod.: NT333 <a href="http://www.ebiz.enea.it/moda-ml/repository/codelist/draft/gc_NT333.xml">http://www.ebiz.enea.it/moda-ml/repository/codelist/draft/gc_NT333.xml</a> (XPath TEXTDyFinOrder/TFCOheader/refDoc/attachment/hashFootprint/@hashMethod) [Required] (XPath TEXTDyFinOrder/TFCObody/TFCOitem/fabricComponent/refDoc/attachment/hashFootprint/@hashMethod) [Required] (XPath TEXTDyFinOrder/TFCObody/TFCOitem/fabMnfrOperation/refDoc/attachment/hashFootprint/@hashMethod) [Required]
id	codice identificativo primario di una Parte; si consiglia di utilizzare un numero EORI (con @numberingOrg= "EO") o il formato: codice nazione (ISO 3166) + codice tributario nazionale (ad es. partita IVA) con @numberingOrg= "MF" - tipo base: string, lunghezza max: 15, (XPath TEXTDyFinOrder/TFCOheader/buyer/id) 1-1 (XPath TEXTDyFinOrder/TFCOheader/thirdParty/id) 1-1 (XPath TEXTDyFinOrder/TFCObody/TFCOitem/thirdParty/id) 1-1 (XPath TEXTDyFinOrder/TFCOheader/subContractor/id) 1-1
@idQualifier	Qualificatore che distingue l'identificativo.



	<p>- tipo base: string, (XPath <code>TEXDyFinOrder/TFCObody/TFCOitem/fabricComponent/serialN/@idQualifier</code>) [Optional]</p> <p>- nota: questo attributo va utilizzato nel caso che numberingOrg non sia sufficiente a indicare la natura del seriale (XPath <code>TEXDyFinOrder/TFCObody/TFCOitem/fabricProd/pieceChain/serialN/@idQualifier</code>) [Optional]</p> <p>- nota: questo attributo va utilizzato nel caso che numberingOrg non sia sufficiente a indicare la natura del seriale (XPath <code>TEXDyFinOrder/TFCOheader/buyer/additionalIdentifier/@idQualifier</code>) [Optional]</p> <p>- nota: questo attributo va utilizzato nel caso che numberingOrg non sia sufficiente o a deguato a indicare la natura dell'identificatore (XPath <code>TEXDyFinOrder/TFCObody/TFCOitem/fabricProd/piece/serialN/@idQualifier</code>) [Optional]</p> <p>- nota: questo attributo va utilizzato nel caso che numberingOrg non sia sufficiente a indicare la natura del seriale (XPath <code>TEXDyFinOrder/TFCObody/TFCOitem/fabricComponent/itemsList/itemIdentification/serialN/@idQualifier</code>) [Optional]</p> <p>- nota: questo attributo va utilizzato nel caso che numberingOrg non sia sufficiente a indicare la natura del seriale (XPath <code>TEXDyFinOrder/TFCObody/TFCOitem/fabricProd/pieceChain/pieceCut/serialN/@idQualifier</code>) [Optional]</p> <p>- nota: questo attributo va utilizzato nel caso che numberingOrg non sia sufficiente a indicare la natura del seriale</p>
incoTerm	<p>specificazione dei termini di consegna (INCOTERMS)</p> <p>- tipo base: string, tabella cod.: T3 <a href="http://www.ebiz.enea.it/moda-ml/repository/codelist/draft/gc_T3.xml">http://www.ebiz.enea.it/moda-ml/repository/codelist/draft/gc_T3.xml</a> (XPath <code>TEXDyFinOrder/terms/trade/incoTerm</code>) 1-1</p>
incoTermText	<p>testo libero che specifica i termini di resa (incoterm, località)</p> <p>- tipo base: string, lunghezza max: 250, (XPath <code>TEXDyFinOrder/terms/trade/incoTermText</code>) 1-1</p>
@isCharge	<p>Indica se l'elemento a cui si riferisce e' un Onere (true=onere, false=sconto)</p> <p>- tipo base: boolean, (XPath <code>TEXDyFinOrder/terms/allowanceCharge/@isCharge</code>) [Optional]</p>
@isURL	<p>indica se l'elemento a cui si riferisce e' un URL (true) oppure no (false)</p> <p>- tipo base: boolean, (XPath <code>TEXDyFinOrder/TFCObody/TFCOitem/fabMnfrOperation/refDoc/attachment/externalReference/uri/@isURL</code>) [Optional] [Default= true]</p> <p>- nota: l'uso di URL è raccomandato (XPath <code>TEXDyFinOrder/TFCObody/TFCOitem/fabricComponent/refDoc/attachment/externalReference/uri/@isURL</code>) [Optional] [Default= true]</p> <p>- nota: l'uso di URL è raccomandato (XPath <code>TEXDyFinOrder/TFCObody/TFCOitem/fabricComponent/refDoc/attachment/blockChainReference/uri/@isURL</code>) [Optional] [Default= true]</p> <p>- nota: l'uso di URL è raccomandato (XPath <code>TEXDyFinOrder/TFCObody/TFCOitem/fabMnfrOperation/refDoc/attachment/blockChainReference/uri/@isURL</code>) [Optional] [Default= true]</p> <p>- nota: l'uso di URL è raccomandato (XPath <code>TEXDyFinOrder/TFCOheader/refDoc/attachment/externalReference/uri/@isURL</code>) [Optional] [Default= true]</p> <p>- nota: l'uso di URL è raccomandato (XPath <code>TEXDyFinOrder/TFCOheader/refDoc/attachment/blockChainReference/uri/@isURL</code>) [Optional] [Default= true]</p> <p>- nota: l'uso di URL è raccomandato</p>
itemID	<p>numero che contraddistingue la riga/item del documento in oggetto</p> <p>- tipo base: string, lunghezza max: 40, (XPath <code>TEXDyFinOrder/TFCObody/TFCOitem/fabricComponent/refDoc/itemID</code>) 0-1 (XPath <code>TEXDyFinOrder/TFCOheader/refDoc/itemID</code>) 0-1 (XPath <code>TEXDyFinOrder/TFCObody/TFCOitem/fabMnfrOperation/refDoc/itemID</code>) 0-1</p>
jobName	<p>descrizione della operazione</p> <p>- tipo base: string, lunghezza max: 40,</p>

	(XPath TEXTDyFinOrder/TFCObody/TFCOitem/fabMnfrOperation/jobName) 1-1
legalName	ragione sociale - tipo base: string, lunghezza max: 250, (XPath TEXTDyFinOrder/terms/trade/tradeLocation/legalName) 0-1 (XPath TEXTDyFinOrder/terms/transInfo/despatchLocation/legalName) 0-1 (XPath TEXTDyFinOrder/TFCOheader/thirdParty/legalName) 0-1 (XPath TEXTDyFinOrder/TFCObody/TFCOitem/thirdParty/legalName) 0-1 (XPath TEXTDyFinOrder/TFCOheader/buyer/legalName) 0-1 (XPath TEXTDyFinOrder/TFCOheader/subContractor/legalName) 0-1 (XPath TEXTDyFinOrder/terms/transInfo/deliveryLocation/legalName) 0-1
legalRef	riferimento legislativo della categoria di imposta o tassa - tipo base: string, (XPath TEXTDyFinOrder/TFCObody/TFCOitem/dtScheme/legalRef) 0-1 (XPath TEXTDyFinOrder/terms/allowanceCharge/dtScheme/legalRef) 0-1
lineN	numero che contraddistingue la riga del presente messaggio (documento xml); è assegnato dal soggetto che emette il documento. Solitamente è un progressivo, ma non sempre. - tipo base: positiveInteger, min incluso: 1, max incluso: 9999, (XPath TEXTDyFinOrder/TFCObody/TFCOitem/lineN) 1-1
@listName	il nome della lista di codici usati per istanziare l'elemento (può avere intento descrittivo, p.es. 'tecnologie di stampa', oppure non averlo, ad es. 'T264') - tipo base: string, lunghezza max: 40, (XPath TEXTDyFinOrder/TFCObody/TFCOitem/fabricComponent/itemsList/qualityLevel/@listName) [Optional] - nota: questo attributo dovrebbe essere usato sempre in abbinamento a "numberingOrg" (XPath TEXTDyFinOrder/TFCObody/TFCOitem/fabricComponent/texCode/art/@listName) [Optional] - nota: questo attributo dovrebbe essere usato sempre in abbinamento a "numberingOrg" (XPath TEXTDyFinOrder/TFCObody/TFCOitem/fabricComponent/refDoc/season/@listName) [Optional] - nota: questo attributo dovrebbe essere usato sempre in abbinamento a "numberingOrg" (XPath TEXTDyFinOrder/TFCObody/TFCOitem/fabMnfrOperation/refDoc/season/@listName) [Optional] - nota: questo attributo dovrebbe essere usato sempre in abbinamento a "numberingOrg" (XPath TEXTDyFinOrder/TFCObody/TFCOitem/fabricComponent/texCode/pattern/@listName) [Optional] - nota: questo attributo dovrebbe essere usato sempre in abbinamento a "numberingOrg" (XPath TEXTDyFinOrder/terms/allowanceCharge/dtScheme/legalRef/@listName) [Optional] - nota: questo attributo dovrebbe essere usato sempre in abbinamento a "numberingOrg" (XPath TEXTDyFinOrder/TFCObody/TFCOitem/dtScheme/legalRef/@listName) [Optional] - nota: questo attributo dovrebbe essere usato sempre in abbinamento a "numberingOrg" (XPath TEXTDyFinOrder/TFCOheader/refDoc/season/@listName) [Optional] - nota: questo attributo dovrebbe essere usato sempre in abbinamento a "numberingOrg" (XPath TEXTDyFinOrder/TFCObody/TFCOitem/fabricProd/texCode/art/@listName) [Optional] - nota: questo attributo dovrebbe essere usato sempre in abbinamento a "numberingOrg" (XPath TEXTDyFinOrder/TFCObody/TFCOitem/fabricProd/texCode/color/@listName) [Optional] - nota: questo attributo dovrebbe essere usato sempre in abbinamento a "numberingOrg" (XPath TEXTDyFinOrder/TFCOheader/season/@listName) [Optional] - nota: questo attributo dovrebbe essere usato sempre in abbinamento a "numberingOrg" (XPath TEXTDyFinOrder/TFCObody/TFCOitem/fabricProd/texCode/pattern/@listName) [Optional] - nota: questo attributo dovrebbe essere usato sempre in abbinamento a "numberingOrg"



	<p>(XPath TEXDyFinOrder/TFCObody/TFCOitem/fabricComponent/ texCode/color/@listName) [Optional]</p> <p>- nota: questo attributo dovrebbe essere usato sempre in abbinamento a "numberingO rg"</p>
@listVersion	<p>specifica la versione della lista di codici usati per istanziare l'elemento</p> <p>- tipo base: string, lunghezza max: 6,</p> <p>(XPath TEXDyFinOrder/TFCObody/TFCOitem/fabricProd/ texCode/art/@listVersion) [Optional]</p> <p>- nota: questo attributo dovrebbe essere usato sempre in abbinamento a "numberingO rg" e "listName"</p> <p>(XPath TEXDyFinOrder/TFCOheader/refDoc/season/@listVersion) [Optional]</p> <p>- nota: questo attributo dovrebbe essere usato sempre in abbinamento a "numberingO rg" e "listName"</p> <p>(XPath TEXDyFinOrder/TFCObody/TFCOitem/fabricComponent/ itemsList/qualityLevel/@listVersion) [Optional]</p> <p>- nota: questo attributo dovrebbe essere usato sempre in abbinamento a "numberingO rg" e "listName"</p> <p>(XPath TEXDyFinOrder/TFCObody/TFCOitem/fabricProd/ texCode/pattern/@listVersion) [Optional]</p> <p>- nota: questo attributo dovrebbe essere usato sempre in abbinamento a "numberingO rg" e "listName"</p> <p>(XPath TEXDyFinOrder/TFCObody/TFCOitem/fabricComponent/ refDoc/season/@listVersion) [Optional]</p> <p>- nota: questo attributo dovrebbe essere usato sempre in abbinamento a "numberingO rg" e "listName"</p> <p>(XPath TEXDyFinOrder/TFCObody/TFCOitem/fabricComponent/ texCode/color/@listVersion) [Optional]</p> <p>- nota: questo attributo dovrebbe essere usato sempre in abbinamento a "numberingO rg" e "listName"</p> <p>(XPath TEXDyFinOrder/TFCObody/TFCOitem/fabricComponent/ texCode/pattern/@listVersion) [Optional]</p> <p>- nota: questo attributo dovrebbe essere usato sempre in abbinamento a "numberingO rg" e "listName"</p> <p>(XPath TEXDyFinOrder/TFCObody/TFCOitem/fabricProd/ texCode/color/@listVersion) [Optional]</p> <p>- nota: questo attributo dovrebbe essere usato sempre in abbinamento a "numberingO rg" e "listName"</p> <p>(XPath TEXDyFinOrder/TFCObody/TFCOitem/dtScheme/legalRef/@listVersion) [Optional]</p> <p>- nota: questo attributo dovrebbe essere usato sempre in abbinamento a "numberingO rg" e "listName"</p> <p>(XPath TEXDyFinOrder/TFCOheader/season/@listVersion) [Optional]</p> <p>- nota: questo attributo dovrebbe essere usato sempre in abbinamento a "numberingO rg" e "listName"</p> <p>(XPath TEXDyFinOrder/terms/allowanceCharge/dtScheme/ legalRef/@listVersion) [Optional]</p> <p>- nota: questo attributo dovrebbe essere usato sempre in abbinamento a "numberingO rg" e "listName"</p> <p>(XPath TEXDyFinOrder/TFCObody/TFCOitem/fabMnfrOperation/ refDoc/season/@listVersion) [Optional]</p> <p>- nota: questo attributo dovrebbe essere usato sempre in abbinamento a "numberingO rg" e "listName"</p> <p>(XPath TEXDyFinOrder/TFCObody/TFCOitem/fabricComponent/ texCode/art/@listVersion) [Optional]</p> <p>- nota: questo attributo dovrebbe essere usato sempre in abbinamento a "numberingO rg" e "listName"</p>
@ln	<p>Codice lingua.</p> <p>- tipo base: string, tabella cod.: NT60</p> <p><a href="http://www.ebiz.enea.it/moda-ml/repository/codelist/draft/gc_NT60.xml">http://www.ebiz.enea.it/moda-ml/repository/codelist/draft/gc_NT60.xml</a></p> <p>(XPath TEXDyFinOrder/TFCObody/TFCOitem/fabricProd/ texCode/description/@ln) [Optional]</p> <p>(XPath TEXDyFinOrder/TFCObody/TFCOitem/fabricComponent/ texCode/description/@ln) [Optional]</p>
location	<p>specificazione di luogo. Può essere rappresentato da un codice identificativo (preferibil e) o un breve testo (sconsigliato). Ad esempio un codice GS1-GLN, che richiede di as segnare il valore "GLN" all'attributo@LRI.</p> <p>- tipo base: string, lunghezza max: 128,</p> <p>(XPath TEXDyFinOrder/terms/trade/location) 0-1</p>

	<p>- note: <i>codifica numerica del luogo di applicazione INCOTERM</i> (XPath <code>TEXDyFinOrder/terms/transInfo/deliveryLocation/location</code>) 0-1</p> <p>- note: <i>Usa questo elemento solo per indicare un codice identificativo di questo luogo.</i> (XPath <code>TEXDyFinOrder/TFCObody/TFCOitem/fabricComponent/location</code>) 0-1</p> <p>- note: <i>puo' essere usato per specificare dove si trovano le singole pezze che il Terzist a deve lavorare</i> (XPath <code>TEXDyFinOrder/terms/trade/tradeLocation/location</code>) 0-1</p> <p>- note: <i>Utilizza questo elemento per specificare un ID numerico della posizione, ad esempio un codice GLN (in questo caso @LRI='GLN')</i> (XPath <code>TEXDyFinOrder/terms/transInfo/despatchLocation/location</code>) 0-1</p> <p>- note: <i>Utilizza questo elemento per specificare un ID numerico della posizione, ad esempio un codice GLN (in questo caso @SchemeID='GS1 GLN')</i></p>
@logo	<p>logo aziendale (URL dell'immagine in formato jpg o gif). Si raccomanda che l'immagine non ecceda i 640 pixel di larghezza.</p> <p>- tipo base: string, lunghezza max: 255, (XPath <code>TEXDyFinOrder/TFCOheader/buyer/@logo</code>) [Optional]</p>
lotN	<p>numero del lotto di produzione o della partita di materia prima</p> <p>- tipo base: string, lunghezza max: 15, (XPath <code>TEXDyFinOrder/TFCObody/TFCOitem/fabricProd/piece/lotN</code>) 0-2</p> <p>- note: <i>Le istanze di lotN debbono differire per valore dell'attributo numberingOrg</i> (XPath <code>TEXDyFinOrder/TFCObody/TFCOitem/fabricProd/pieceChain/lotN</code>) 0-1</p>
@LRI	<p>emittente dell'identificatore (o sistema di identificazione) di una località.</p> <p>- tipo base: string, tabella cod.: NT3 <a href="http://www.ebiz.enea.it/moda-ml/repository/codelist/draft/gc_NT3.xml">http://www.ebiz.enea.it/moda-ml/repository/codelist/draft/gc_NT3.xml</a> (XPath <code>TEXDyFinOrder/terms/transInfo/despatchLocation/location/@LRI</code>) [Optional]</p> <p>(XPath <code>TEXDyFinOrder/terms/trade/tradeLocation/location/@LRI</code>) [Optional]</p> <p>(XPath <code>TEXDyFinOrder/terms/transInfo/deliveryLocation/location/@LRI</code>) [Optional]</p> <p>(XPath <code>TEXDyFinOrder/terms/trade/location/@LRI</code>) [Optional]</p> <p>(XPath <code>TEXDyFinOrder/TFCObody/TFCOitem/fabricComponent/location/@LRI</code>) [Optional]</p>
@materialSource	<p>Indica se il materiale è vergine oppure proviene da processi di riciclo o riuso</p> <p>- tipo base: string, tabella cod.: T306 <a href="http://www.ebiz.enea.it/moda-ml/repository/codelist/draft/gc_T306.xml">http://www.ebiz.enea.it/moda-ml/repository/codelist/draft/gc_T306.xml</a> (XPath <code>TEXDyFinOrder/TFCObody/TFCOitem/fabricProd/fabricCompos/percCompos/@materialSource</code>) [Optional]</p>
@maxQty	<p>quantità massima di prodotto</p> <p>- tipo base: decimal, min incluso: 0, cifre decimali: 2, (XPath <code>TEXDyFinOrder/terms/allowanceCharge/@maxQty</code>) [Optional]</p> <p>- nota: <i>quantita' massima di prodotto per l'applicazione di questo sconto o onere</i></p>
@method	<p>norma o procedura standard usata per ricavare il valore sperimentale.</p> <p>- tipo base: string, lunghezza max: 80, (XPath <code>TEXDyFinOrder/TFCObody/TFCOitem/fabricProd/fabricSpecs/specValue/@method</code>) [Optional]</p> <p>(XPath <code>TEXDyFinOrder/TFCObody/TFCOitem/fabMnfrOperation/texMachineSpecs/specValue/@method</code>) [Optional]</p>
@mime	<p>tipo mime dell'oggetto binario</p> <p>- tipo base: normalizedString, (XPath <code>TEXDyFinOrder/TFCObody/TFCOitem/fabMnfrOperation/refDoc/attachment/binaryObject/@mime</code>) [Optional]</p> <p>(XPath <code>TEXDyFinOrder/TFCOheader/refDoc/attachment/binaryObject/@mime</code>) [Optional]</p> <p>(XPath <code>TEXDyFinOrder/TFCObody/TFCOitem/fabricComponent/refDoc/attachment/binaryObject/@mime</code>) [Optional]</p>
mimeCode	<p>tipo mime dell'oggetto esterno</p> <p>- tipo base: normalizedString, (XPath <code>TEXDyFinOrder/TFCOheader/refDoc/attachment/externalReference/mimeCode</code>) 0-1 Best Practice</p> <p>(XPath <code>TEXDyFinOrder/TFCObody/TFCOitem/fabricComponent/refDoc/attachment/externalReference/mimeCode</code>) 0-1 Best Practice</p> <p>(XPath <code>TEXDyFinOrder/TFCObody/TFCOitem/fabMnfrOperation/refDoc/attachment/externalReference/mimeCode</code>) 0-1 Best Practice</p>

@minQty	<p>quantità minima di prodotto</p> <p>- tipo base: decimal, min incluso: 0, cifre decimali: 2, (XPath TEXDyFinOrder/terms/allowanceCharge/@minQty) [Optional]</p> <p>- nota: <i>quantità minima di prodotto per l'applicazione di questo sconto o onere</i></p>
mixMatch	<p>nuance di colore usabile per l'abbinamento dei capi</p> <p>- tipo base: string, lunghezza max: 15, (XPath TEXDyFinOrder/TFCObody/TFCOitem/fabricProd/piece/mixMatch) 0-1</p>
msgCurrency	<p>valuta in cui sono espressi gli importi del documento</p> <p>- tipo base: string, tabella cod.: T9 <a href="http://www.ebiz.enea.it/moda-ml/repository/codelist/draft/gc_T9.xml">http://www.ebiz.enea.it/moda-ml/repository/codelist/draft/gc_T9.xml</a> (XPath TEXDyFinOrder/TFCOheader/msgCurrency) 0-1</p>
msgDate	<p>data di emissione del presente messaggio (documento xml), espressa in uno dei formati: AAAA-MM-GG, AAAA-MM-GG:HH-MM o AAAA-SS (cioè anno-settimana)</p> <p>- tipo base: string, (XPath TEXDyFinOrder/TFCOheader/msgDate) 1-1</p>
@msgfunction	<p>funzione rivestita dal presente messaggio in relazione alla sua trasmissione</p> <p>- tipo base: string, tabella cod.: NT18 <a href="http://www.ebiz.enea.it/moda-ml/repository/codelist/draft/gc_NT18.xml">http://www.ebiz.enea.it/moda-ml/repository/codelist/draft/gc_NT18.xml</a> (XPath TEXDyFinOrder/@msgfunction) [Optional] [Default= OR]</p>
msgID	<p>chiave identificativa univoca del documento di business nel sistema informativo della Parte emittente. Mantiene il medesimo valore In caso di più spedizioni del medesimo documento di business.</p> <p>- tipo base: string, lunghezza max: 35, (XPath TEXDyFinOrder/TFCOheader/msgID) 0-1</p>
msgN	<p>numero identificativo univoco assegnato al messaggio (documento xml) da chi lo emette. Assume valori diversi In caso di più spedizioni del medesimo documento di business.</p> <p>- tipo base: string, lunghezza max: 35, (XPath TEXDyFinOrder/TFCOheader/msgN) 1-1</p>
netWeight	<p>peso netto dichiarato a fini di trasporto o doganali</p> <p>- tipo base: decimal, min incluso: 0, cifre decimali: 2, (XPath TEXDyFinOrder/terms/transInfo/netWeight) 0-1</p>
note	<p>nota in testo libero o strutturata (computer processing). Per strutturare la nota si devono usare gli attributi "noteLabel" e "codelist"</p> <p>- tipo base: string, lunghezza max: 350, (XPath TEXDyFinOrder/terms/allowanceCharge/dtScheme/note) 0-99 (XPath TEXDyFinOrder/TFCObody/TFCOitem/fabricComponent/note) 0-99 (XPath TEXDyFinOrder/TFCObody/TFCOitem/dtScheme/note) 0-99 (XPath TEXDyFinOrder/TFCObody/TFCOitem/fabricProd/note) 0-99 (XPath TEXDyFinOrder/TFCOheader/note) 0-99 (XPath TEXDyFinOrder/TFCObody/TFCOitem/fabMnfrOperation/note) 0-99</p>
@noteLabel	<p>qualificatore dell'argomento di una nota</p> <p>- tipo base: string, lunghezza max: 35, (XPath TEXDyFinOrder/TFCObody/TFCOitem/fabMnfrOperation/note/@noteLabel) [Optional]</p> <p>- nota: <i>deve usarsi per qualificare l'argomento della nota</i> (XPath TEXDyFinOrder/TFCObody/TFCOitem/fabricProd/note/@noteLabel) [Optional]</p> <p>- nota: <i>deve usarsi per qualificare l'argomento della nota</i> (XPath TEXDyFinOrder/TFCObody/TFCOitem/dtScheme/note/@noteLabel) [Optional]</p> <p>- nota: <i>deve usarsi per qualificare l'argomento della nota</i> (XPath TEXDyFinOrder/TFCObody/TFCOitem/fabricComponent/note/@noteLabel) [Optional]</p> <p>- nota: <i>deve usarsi per qualificare l'argomento della nota</i> (XPath TEXDyFinOrder/terms/allowanceCharge/dtScheme/note/@noteLabel) [Optional]</p> <p>- nota: <i>deve usarsi per qualificare l'argomento della nota</i> (XPath TEXDyFinOrder/TFCOheader/note/@noteLabel) [Optional]</p> <p>- nota: <i>deve usarsi per qualificare l'argomento della nota</i></p>
@numberingOrg	<p>organizzazione che ha creato la codifica o immatricolazione in oggetto</p> <p>- tipo base: string, tabella cod.: NT6 <a href="http://www.ebiz.enea.it/moda-ml/repository/codelist/draft/gc_NT6.xml">http://www.ebiz.enea.it/moda-ml/repository/codelist/draft/gc_NT6.xml</a> (XPath TEXDyFinOrder/TFCObody/TFCOitem/fabricComponent/serialN/@numberingOrg) [Optional]</p> <p>- nota: <i>qui deve specificarsi il soggetto che ha assegnato la matricola (se diverso dal F</i></p>

	<p>ornitore)  (XPath TEXTDyFinOrder/TFCObody/TFCOitem/fabricProd/  piece/EPC/@numberingOrg) [Optional]  (XPath TEXTDyFinOrder/TFCObody/TFCOitem/fabricComponent/  texCode/added/@numberingOrg) [Optional]  - nota: questo attributo dovrebbe essere usato o singolarmente o in abbinamento con "  listName" e "listVersion"  (XPath TEXTDyFinOrder/TFCObody/TFCOitem/fabricComponent/  itemsList/qualityLevel/@numberingOrg) [Optional]  - nota: questo attributo dovrebbe essere usato o singolarmente o in abbinamento con "  listName" e "listVersion"  (XPath TEXTDyFinOrder/TFCObody/TFCOitem/fabricProd/  piece/lotN/@numberingOrg) [Optional]  (XPath TEXTDyFinOrder/TFCObody/TFCOitem/dtScheme/legalRef/@numberingOrg) [Optional]  - nota: questo attributo dovrebbe essere usato o singolarmente o in abbinamento con "  listName" e "listVersion"  (XPath TEXTDyFinOrder/TFCObody/TFCOitem/fabricProd/  piece/serialN/@numberingOrg) [Optional]  - nota: qui deve specificarsi il soggetto che ha assegnato la matricola (se diverso dal F  ornitore)  (XPath TEXTDyFinOrder/TFCObody/TFCOitem/fabricComponent/  texCode/art/@numberingOrg) [Optional]  - nota: questo attributo dovrebbe essere usato o singolarmente o in abbinamento con "  listName" e "listVersion"  (XPath TEXTDyFinOrder/TFCObody/TFCOitem/dtScheme/note/@numberingOrg) [Optional]  - nota: deve usarsi per esplicitare la organizzazione che creato la lista dei codici usati i  n "noteLabel"  (XPath TEXTDyFinOrder/TFCObody/TFCOitem/fabricComponent/  texCode/color/@numberingOrg) [Optional]  - nota: questo attributo dovrebbe essere usato o singolarmente o in abbinamento con "  listName" e "listVersion"  (XPath TEXTDyFinOrder/TFCObody/TFCOitem/fabricComponent/  texCode/@numberingOrg) [Optional]  (XPath TEXTDyFinOrder/TFCObody/TFCOitem/fabricComponent/  texCode/pattern/@numberingOrg) [Optional]  - nota: questo attributo dovrebbe essere usato o singolarmente o in abbinamento con "  listName" e "listVersion"  (XPath TEXTDyFinOrder/TFCObody/TFCOitem/fabricComponent/  itemsList/itemIdentification/serialN/@numberingOrg) [Optional]  - nota: qui deve specificarsi il soggetto che ha assegnato la matricola (se diverso dal F  ornitore)  (XPath TEXTDyFinOrder/TFCObody/TFCOitem/fabricComponent/  note/@numberingOrg) [Optional]  - nota: deve usarsi per esplicitare la organizzazione che creato la lista dei codici usati i  n "noteLabel"  (XPath TEXTDyFinOrder/TFCObody/TFCOitem/thirdParty/id/@numberingOrg) [Optional]  (XPath TEXTDyFinOrder/TFCObody/TFCOitem/fabricProd/note/@numberingOrg) [Optional]  - nota: deve usarsi per esplicitare la organizzazione che creato la lista dei codici usati i  n "noteLabel"  (XPath TEXTDyFinOrder/TFCObody/TFCOitem/fabMnfrOperation/  refDoc/season/@numberingOrg) [Optional]  - nota: questo attributo dovrebbe essere usato o singolarmente o in abbinamento con "  listName" e "listVersion"  (XPath TEXTDyFinOrder/TFCObody/TFCOitem/fabMnfrOperation/  refDoc/attachment/fileName/@numberingOrg) [Optional]  (XPath TEXTDyFinOrder/TFCObody/TFCOitem/fabMnfrOperation/  refDoc/docID/@numberingOrg) [Optional]  - nota: qui si può specificare quale numerazione è usata per identificare il documento (  es.: del Cliente, del Fornitore, ..)  (XPath TEXTDyFinOrder/TFCObody/TFCOitem/fabricComponent/  refDoc/attachment/fileName/@numberingOrg) [Optional]  (XPath TEXTDyFinOrder/TFCObody/TFCOitem/fabricComponent/  refDoc/season/@numberingOrg) [Optional]  - nota: questo attributo dovrebbe essere usato o singolarmente o in abbinamento con "  listName" e "listVersion"  (XPath TEXTDyFinOrder/TFCObody/TFCOitem/fabricProd/  piece/dyeN/@numberingOrg) [Optional]  (XPath TEXTDyFinOrder/TFCObody/TFCOitem/fabricComponent/  refDoc/docID/@numberingOrg) [Optional]  - nota: qui si può specificare quale numerazione è usata per identificare il documento (  </p>
--	---

	<p>es.: del Cliente, del Fornitore, ..)</p> <p>(XPath TEXTDyFinOrder/TFCObody/TFCOitem/fabMnfrOperation/ note/@numberingOrg) [Optional]</p> <p>- nota: deve usarsi per esplicitare la organizzazione che creato la lista dei codici usati i n "noteLabel"</p> <p>(XPath TEXTDyFinOrder/TFCObody/TFCOitem/fabricProd/ piece/packageN/@numberingOrg) [Optional]</p> <p>(XPath TEXTDyFinOrder/TFCObody/TFCOitem/fabricProd/ piece/mixMatch/@numberingOrg) [Optional]</p> <p>(XPath TEXTDyFinOrder/TFCObody/TFCOitem/fabricProd/ pieceChain/serialN/@numberingOrg) [Optional]</p> <p>- nota: qui deve specificarsi il soggetto che ha assegnato la matricola (se diverso dal F ornitore)</p> <p>(XPath TEXTDyFinOrder/TFCOheader/refDoc/attachment/ fileName/@numberingOrg) [Optional]</p> <p>(XPath TEXTDyFinOrder/TFCObody/TFCOitem/fabricProd/ texCode/added/@numberingOrg) [Optional]</p> <p>- nota: questo attributo dovrebbe essere usato o singolarmente o in abbinamento con " listName" e "listVersion"</p> <p>(XPath TEXTDyFinOrder/TFCOheader/buyer/id/@numberingOrg) [Optional]</p> <p>(XPath TEXTDyFinOrder/TFCObody/TFCOitem/fabricProd/ pieceChain/lotN/@numberingOrg) [Optional]</p> <p>(XPath TEXTDyFinOrder/TFCOheader/refDoc/season/@numberingOrg) [Optional]</p> <p>- nota: questo attributo dovrebbe essere usato o singolarmente o in abbinamento con " listName" e "listVersion"</p> <p>(XPath TEXTDyFinOrder/TFCOheader/refDoc/docID/@numberingOrg) [Optional]</p> <p>- nota: qui si può specificare quale numerazione è usata per identificare il documento ( es.: del Cliente, del Fornitore, ..)</p> <p>(XPath TEXTDyFinOrder/TFCObody/TFCOitem/fabricProd/ pieceChain/dyeN/@numberingOrg) [Optional]</p> <p>(XPath TEXTDyFinOrder/TFCObody/TFCOitem/fabricProd/ pieceChain/packageN/@numberingOrg) [Optional]</p> <p>(XPath TEXTDyFinOrder/TFCObody/TFCOitem/fabricProd/ texCode/color/@numberingOrg) [Optional]</p> <p>- nota: questo attributo dovrebbe essere usato o singolarmente o in abbinamento con " listName" e "listVersion"</p> <p>(XPath TEXTDyFinOrder/TFCOheader/subContractor/id/@numberingOrg) [Optional]</p> <p>(XPath TEXTDyFinOrder/terms/allowanceCharge/dtScheme/ legalRef/@numberingOrg) [Optional]</p> <p>- nota: questo attributo dovrebbe essere usato o singolarmente o in abbinamento con " listName" e "listVersion"</p> <p>(XPath TEXTDyFinOrder/TFCOheader/thirdParty/id/@numberingOrg) [Optional]</p> <p>(XPath TEXTDyFinOrder/TFCOheader/note/@numberingOrg) [Optional]</p> <p>- nota: deve usarsi per esplicitare la organizzazione che creato la lista dei codici usati i n "noteLabel"</p> <p>(XPath TEXTDyFinOrder/terms/allowanceCharge/dtScheme/note/@numberingOrg) [Optional]</p> <p>- nota: deve usarsi per esplicitare la organizzazione che creato la lista dei codici usati i n "noteLabel"</p> <p>(XPath TEXTDyFinOrder/TFCObody/TFCOitem/fabricProd/ texCode/art/@numberingOrg) [Optional]</p> <p>- nota: questo attributo dovrebbe essere usato o singolarmente o in abbinamento con " listName" e "listVersion"</p> <p>(XPath TEXTDyFinOrder/TFCObody/TFCOitem/fabricProd/ texCode/pattern/@numberingOrg) [Optional]</p> <p>- nota: questo attributo dovrebbe essere usato o singolarmente o in abbinamento con " listName" e "listVersion"</p> <p>(XPath TEXTDyFinOrder/TFCOheader/buyer/additionalIdentifier/@numberingOrg) [Opti onal]</p> <p>- nota: qui deve specificarsi il soggetto che ha assegnato il codice</p> <p>(XPath TEXTDyFinOrder/TFCObody/TFCOitem/fabricProd/texCode/@numberingOrg) [Optional]</p> <p>(XPath TEXTDyFinOrder/TFCOheader/docID/@numberingOrg) [Optional]</p> <p>- nota: qui si può specificare quale numerazione è usata per identificare il documento ( es.: del Cliente, del Fornitore, ..)</p> <p>(XPath TEXTDyFinOrder/TFCObody/TFCOitem/fabricProd/ pieceChain/pieceCut/serialN/@numberingOrg) [Optional]</p> <p>- nota: qui deve specificarsi il soggetto che ha assegnato la matricola (se diverso dal F ornitore)</p> <p>(XPath TEXTDyFinOrder/TFCOheader/season/@numberingOrg) [Optional]</p> <p>- nota: questo attributo dovrebbe essere usato o singolarmente o in abbinamento con " listName" e "listVersion"</p>
--	--



@packageContainerN	<p>riferimento al collo esterno in cui questo collo è contenuto</p> <p>- tipo base: string, lunghezza max: 40,  (XPath TEXTDyFinOrder/TFCObody/TFCOitem/fabricProd/pieceChain/packageN/@packageContainerN) [Optional]  (XPath TEXTDyFinOrder/TFCObody/TFCOitem/fabricProd/piece/packageN/@packageContainerN) [Optional]</p>
packageN	<p>numero di matricola usato per identificare un collo di trasporto</p> <p>- tipo base: string, lunghezza max: 40,  (XPath TEXTDyFinOrder/TFCObody/TFCOitem/fabricProd/pieceChain/packageN) 0-1  (XPath TEXTDyFinOrder/TFCObody/TFCOitem/fabricProd/piece/packageN) 0-1</p> <p>- note: <i>qui si puo' identificare il collo in cui è contenuta la pezza</i></p>
@part	<p>frazione percentuale</p> <p>- tipo base: decimal, min incluso: 1, max incluso: 100, cifre decimali: 2,  (XPath TEXTDyFinOrder/terms/insPayment/@part) [Required]</p> <p>- nota: <i>qui deve indicarsi il valore (%) di ciascuna rata di pagamento</i></p>
pattern	<p>codice del disegno, quando non incluso nel codice articolo</p> <p>- tipo base: string, lunghezza max: 15,  (XPath TEXTDyFinOrder/TFCObody/TFCOitem/fabricComponent/texCode/pattern) 0-1  (XPath TEXTDyFinOrder/TFCObody/TFCOitem/fabricProd/texCode/pattern) 0-1</p>
payMode	<p>modalità o mezzo di effettuazione del pagamento</p> <p>- tipo base: string, tabella cod.: T2  <a href="http://www.ebiz.enea.it/moda-ml/repository/codelist/draft/gc_T2.xml">http://www.ebiz.enea.it/moda-ml/repository/codelist/draft/gc_T2.xml</a>  (XPath TEXTDyFinOrder/terms/payment/payMode) 0-1  (XPath TEXTDyFinOrder/terms/insPayment/payMode) 0-1</p>
payTerm	<p>codice che specifica i termini di scadenza del pagamento</p> <p>- tipo base: string, tabella cod.: T1  <a href="http://www.ebiz.enea.it/moda-ml/repository/codelist/draft/gc_T1.xml">http://www.ebiz.enea.it/moda-ml/repository/codelist/draft/gc_T1.xml</a>  (XPath TEXTDyFinOrder/terms/insPayment/payTerm) 1-1  (XPath TEXTDyFinOrder/terms/payment/payTerm) 1-1</p>
payTermText	<p>testo libero che specifica i termini del pagamento (scadenza/modo)</p> <p>- tipo base: string, lunghezza max: 250,  (XPath TEXTDyFinOrder/terms/insPayment/payTermText) 1-1  (XPath TEXTDyFinOrder/terms/payment/payTermText) 1-1</p>
pcTolerance	<p>scarto percentuale tollerato per il valore di una misurazione (deve avere un segno più o meno)</p> <p>- tipo base: decimal, min incluso: 0, max incluso: 100, cifre totali: 2,  (XPath TEXTDyFinOrder/TFCObody/TFCOitem/fabMnfrOperation/texMachineSpecs/pcTolerance) 0-2  (XPath TEXTDyFinOrder/TFCObody/TFCOitem/fabricProd/fabricSpecs/pcTolerance) 0-2</p>
percCompos	<p>peso percentuale della fibra nella composizione del prodotto</p> <p>- tipo base: decimal, min incluso: 0, max incluso: 100, cifre decimali: 2,  (XPath TEXTDyFinOrder/TFCObody/TFCOitem/fabricProd/fabricCompos/percCompos) 1-9</p> <p>- note: <i>% della fibra nella composizione del prodotto</i></p>
@percSourcesRenewable	<p>indica la percentuale di sorgenti rinnovabili</p> <p>- tipo base: decimal,  (XPath TEXTDyFinOrder/TFCObody/TFCOitem/fabricProd/fabricCompos/percCompos/@percSourcesRenewable) [Optional]</p> <p>- nota: <i>utilizzare solo per materiale vergine</i></p>
person	<p>nome di una persona (ad esempio persona di riferimento all'interno di una organizzazione)</p> <p>- tipo base: string, lunghezza max: 40,  (XPath TEXTDyFinOrder/terms/trade/tradeLocation/person) 0-1  (XPath TEXTDyFinOrder/TFCOheader/subContractor/person) 0-1  (XPath TEXTDyFinOrder/TFCOheader/thirdParty/person) 0-1  (XPath TEXTDyFinOrder/terms/transInfo/deliveryLocation/person) 0-1  (XPath TEXTDyFinOrder/TFCObody/TFCOitem/thirdParty/person) 0-1  (XPath TEXTDyFinOrder/terms/transInfo/despatchLocation/person) 0-1  (XPath TEXTDyFinOrder/TFCOheader/buyer/person) 0-1</p>

@phone	<p>numero di telefono di una persona contattata</p> <p>- tipo base: string, lunghezza max: 35,  (XPath TEXTDyFinOrder/TFCOheader/thirdParty/person/@phone) [Optional]  (XPath TEXTDyFinOrder/terms/transInfo/despatchLocation/person/@phone) [Optional]  (XPath TEXTDyFinOrder/TFCObody/TFCOitem/thirdParty/person/@phone) [Optional]  (XPath TEXTDyFinOrder/terms/transInfo/deliveryLocation/person/@phone) [Optional]  (XPath TEXTDyFinOrder/TFCOheader/buyer/person/@phone) [Optional]  (XPath TEXTDyFinOrder/terms/trade/tradeLocation/person/@phone) [Optional]  (XPath TEXTDyFinOrder/TFCOheader/subContractor/person/@phone) [Optional]</p>
pieceAllow	<p>bonifico richiesto/concesso per la pezza</p> <p>- tipo base: decimal, cifre decimali: 2,  (XPath TEXTDyFinOrder/TFCObody/TFCOitem/fabricProd/piece/pieceAllow) 0-1</p>
pieceCutWidth	<p>altezza utile effettiva della pezza di tessuto (ai fini della confezione)</p> <p>- tipo base: decimal, min incluso: 0, cifre decimali: 2,  (XPath TEXTDyFinOrder/TFCObody/TFCOitem/fabricProd/piece/pieceCutWidth) 0-1</p>
pieceInnWrap1	<p>codice che specifica il tipo di confezionamento della pezza (es.: arrotolata)</p> <p>- tipo base: string, tabella cod.: T4  <a href="http://www.ebiz.enea.it/moda-ml/repository/codelist/draft/gc_T4.xml">http://www.ebiz.enea.it/moda-ml/repository/codelist/draft/gc_T4.xml</a>  (XPath TEXTDyFinOrder/TFCObody/TFCOitem/fabricProd/piece/piecePack/pieceInnWrap1) 1-1  (XPath TEXTDyFinOrder/TFCObody/TFCOitem/fabricProd/pieceChain/piecePack/pieceInnWrap1) 1-1</p>
pieceInnWrap2	<p>codice che specifica la modalità di confezionamento della pezza, come sotto-classe del tipo (es.: arrotolata-su tavola di avvolgimento)</p> <p>- tipo base: string, tabella cod.: T5  <a href="http://www.ebiz.enea.it/moda-ml/repository/codelist/draft/gc_T5.xml">http://www.ebiz.enea.it/moda-ml/repository/codelist/draft/gc_T5.xml</a>  (XPath TEXTDyFinOrder/TFCObody/TFCOitem/fabricProd/pieceChain/piecePack/pieceInnWrap2) 0-1  (XPath TEXTDyFinOrder/TFCObody/TFCOitem/fabricProd/piece/piecePack/pieceInnWrap2) 0-1</p>
pieceLength	<p>lunghezza della pezza</p> <p>- tipo base: decimal, min incluso: 0, cifre decimali: 2,  (XPath TEXTDyFinOrder/TFCObody/TFCOitem/fabricProd/pieceChain/pieceLength) 0-1  (XPath TEXTDyFinOrder/TFCObody/TFCOitem/fabricProd/pieceChain/pieceCut/pieceLength) 0-1  (XPath TEXTDyFinOrder/TFCObody/TFCOitem/fabricProd/piece/pieceLength) 0-1</p>
pieceOutWrap	<p>codice che specifica il tipo di imballo esterno della pezza</p> <p>- tipo base: string, tabella cod.: T6  <a href="http://www.ebiz.enea.it/moda-ml/repository/codelist/draft/gc_T6.xml">http://www.ebiz.enea.it/moda-ml/repository/codelist/draft/gc_T6.xml</a>  (XPath TEXTDyFinOrder/TFCObody/TFCOitem/fabricProd/pieceChain/piecePack/pieceOutWrap) 0-1  (XPath TEXTDyFinOrder/TFCObody/TFCOitem/fabricProd/piece/piecePack/pieceOutWrap) 0-1</p>
piecePackText	<p>testo libero che specifica il tipo di confezionamento della pezza</p> <p>- tipo base: string, lunghezza max: 250,  (XPath TEXTDyFinOrder/TFCObody/TFCOitem/fabricProd/pieceChain/piecePack/piecePackText) 1-1  (XPath TEXTDyFinOrder/TFCObody/TFCOitem/fabricProd/piece/piecePack/piecePackText) 1-1</p>
pieceStatus	<p>codice usato per descrivere lo status di una pezza dopo il controllo</p> <p>- tipo base: string, tabella cod.: T52  <a href="http://www.ebiz.enea.it/moda-ml/repository/codelist/draft/gc_T52.xml">http://www.ebiz.enea.it/moda-ml/repository/codelist/draft/gc_T52.xml</a>  (XPath TEXTDyFinOrder/TFCObody/TFCOitem/fabricProd/piece/pieceStatus) 0-1</p>
pieceWeight	<p>peso totale effettivo della pezza di tessuto</p> <p>- tipo base: decimal, min incluso: 0, cifre decimali: 2,  (XPath TEXTDyFinOrder/TFCObody/TFCOitem/fabricProd/piece/pieceWeight) 0-1</p> <p>- note: <i>Indica il peso netto della pezza.</i>  (XPath TEXTDyFinOrder/TFCObody/TFCOitem/fabricProd/pieceChain/pieceCut/pieceWeight) 0-1  (XPath TEXTDyFinOrder/TFCObody/TFCOitem/fabricProd/pieceChain/pieceWeight) 0-1</p>

pieceWeightM	peso effettivo al metro lineare della pezza di tessuto - tipo base: decimal, min incluso: 0, cifre decimali: 2, (XPath TEXTDyFinOrder/TFCObody/TFCOitem/fabricProd/piece/pieceWeightM) 0-1
pieceWidth	altezza effettiva della pezza di tessuto - tipo base: decimal, min incluso: 0, cifre decimali: 2, (XPath TEXTDyFinOrder/TFCObody/TFCOitem/fabricProd/piece/pieceWidth) 0-1 (XPath TEXTDyFinOrder/TFCObody/TFCOitem/fabricProd/pieceChain/pieceWidth) 0-1
postCode	codice postale - tipo base: string, lunghezza max: 10, (XPath TEXTDyFinOrder/terms/transInfo/deliveryLocation/postCode) 0-1 (XPath TEXTDyFinOrder/terms/trade/tradeLocation/postCode) 0-1 (XPath TEXTDyFinOrder/TFCOheader/subContractor/postCode) 0-1 (XPath TEXTDyFinOrder/TFCOheader/buyer/postCode) 0-1 (XPath TEXTDyFinOrder/TFCObody/TFCOitem/thirdParty/postCode) 0-1 (XPath TEXTDyFinOrder/terms/transInfo/despatchLocation/postCode) 0-1 (XPath TEXTDyFinOrder/TFCOheader/thirdParty/postCode) 0-1
price	prezzo unitario dell'articolo, dell'oggetto o del servizio specificato - tipo base: decimal, min incluso: 0, cifre decimali: 4, (XPath TEXTDyFinOrder/TFCObody/TFCOitem/price) 0-1
@priceQualifier	tipo di prezzo con riferimento a sconti e tasse - tipo base: string, tabella cod.: NT20 <a href="http://www.ebiz.enea.it/moda-ml/repository/codelist/draft/gc_NT20.xml">http://www.ebiz.enea.it/moda-ml/repository/codelist/draft/gc_NT20.xml</a> (XPath TEXTDyFinOrder/TFCObody/TFCOitem/price/@priceQualifier) [Optional] [Default= NET]
@productLevel	livello del prodotto (finale o intermedio) ottenuto da una operazione di un ciclo di lavoro - tipo base: string, tabella cod.: NT22 <a href="http://www.ebiz.enea.it/moda-ml/repository/codelist/draft/gc_NT22.xml">http://www.ebiz.enea.it/moda-ml/repository/codelist/draft/gc_NT22.xml</a> (XPath TEXTDyFinOrder/TFCObody/TFCOitem/@productLevel) [Optional] [Default= END] - nota: usare il qualificatore "intermedio" quando il prodotto ritorna come componente in una successiva riga della medesima Disposizione
@progr	numero progressivo nella sequenza - tipo base: positiveInteger, min incluso: 1, (XPath TEXTDyFinOrder/terms/transInfo/@progr) [Optional] - nota: Indica la posizione della tratta in una sequenza di tratte di spedizione. Se presente deve esserlo in tutte le tratte transInfo.
@propulsionSystemCode	tipo di sistema di propulsione - tipo base: string, tabella cod.: NT324 <a href="http://www.ebiz.enea.it/moda-ml/repository/codelist/draft/gc_NT324.xml">http://www.ebiz.enea.it/moda-ml/repository/codelist/draft/gc_NT324.xml</a> (XPath TEXTDyFinOrder/terms/transInfo/transMeans/@propulsionSystemCode) [Optional] - nota: indica il tipo di propulsione del mezzo di trasporto
qty	quantità netta dell'articolo o dell'oggetto correlato, qualificata dalla funzione del documento e dal contesto - tipo base: decimal, min incluso: 0, cifre decimali: 2, (XPath TEXTDyFinOrder/TFCObody/TFCOitem/qty) 1-3 (XPath TEXTDyFinOrder/TFCObody/TFCOitem/fabricComponent/qty) 1-3 - note: quantita' da consumare nella trasformazione. Questo elemento puo' avere più stanze solo se le unita' di misura sono diverse
qualityLevel	Esito qualitativo (prima scelta, seconda scelta..) del prodotto. - tipo base: string, (XPath TEXTDyFinOrder/TFCObody/TFCOitem/fabricComponent/itemsList/qualityLevel) 0-1
@recyclingProcessEfficiency	valore di efficienza del processo di riciclaggio (percentuale calcolata sul peso) - tipo base: decimal, min incluso: 0, max incluso: 100, (XPath TEXTDyFinOrder/TFCObody/TFCOitem/fabricProd/fabricCompos/percCompos/@recyclingProcessEfficiency) [Optional] - nota: efficienza del processo dichiarata dal fornitore della fibra
@recyclingProcessMethod	metodo del processo di riciclo - tipo base: string, tabella cod.: T307 <a href="http://www.ebiz.enea.it/moda-ml/repository/codelist/draft/gc_T307.xml">http://www.ebiz.enea.it/moda-ml/repository/codelist/draft/gc_T307.xml</a> (XPath TEXTDyFinOrder/TFCObody/TFCOitem/fabricProd/fabricCompos/percCompos/@recyclingProcessMethod) [Optional]



	- nota: <i>utilizzare solo per materiale non vergine</i>
@role	<p>qualificatore del ruolo della Terza Parte</p> <p>- tipo base: string, tabella cod.: NT2</p> <p><a href="http://www.ebiz.enea.it/moda-ml/repository/codelist/draft/gc_NT2.xml">http://www.ebiz.enea.it/moda-ml/repository/codelist/draft/gc_NT2.xml</a></p> <p>(XPath TEXTDyFinOrder/TFCObody/TFCOitem/thirdParty/@role) [Required]</p> <p>(XPath TEXTDyFinOrder/TFCOheader/thirdParty/@role) [Required]</p>
routeLength	<p>lunghezza di un percorso</p> <p>- tipo base: decimal, min incluso: 0, cifre decimali: 2,</p> <p>(XPath TEXTDyFinOrder/terms/transInfo/routeLength) 0-1</p>
@schemeID	<p>identificatore di uno schema di identificazione</p> <p>- tipo base: string,</p> <p>(XPath TEXTDyFinOrder/TFCObody/TFCOitem/fabricComponent/refDoc/attachment/hashFootprint/@schemeID) [Optional]</p> <p>- nota: <i>specificare per quale sistema questa impronta hash potrebbe essere utilizzata come identificatore (ad esempio sistema HDFS..)</i></p> <p>(XPath TEXTDyFinOrder/TFCObody/TFCOitem/fabMnfrOperation/refDoc/attachment/hashFootprint/@schemeID) [Optional]</p> <p>- nota: <i>specificare per quale sistema questa impronta hash potrebbe essere utilizzata come identificatore (ad esempio sistema HDFS..)</i></p> <p>(XPath TEXTDyFinOrder/TFCOheader/refDoc/attachment/hashFootprint/@schemeID) [Optional]</p> <p>- nota: <i>specificare per quale sistema questa impronta hash potrebbe essere utilizzata come identificatore (ad esempio sistema HDFS..)</i></p>
season	<p>stagione di vendita, composta da: stagione (1 crt) + anno (4 crt) - stagione: P/E=1 A/I=2 P=3-E=4 A=5 I=6; per più di quattro stagioni usare sequenza alfabetica: 1a stagione=A 2a stagione=B etc.etc.</p> <p>- tipo base: string, lunghezza max: 15,</p> <p>(XPath TEXTDyFinOrder/TFCOheader/season) 0-1</p> <p>(XPath TEXTDyFinOrder/TFCOheader/refDoc/season) 0-1</p> <p>- note: <i>qui indica la stagione a cui appartiene il documento in oggetto</i></p> <p>(XPath TEXTDyFinOrder/TFCObody/TFCOitem/fabMnfrOperation/refDoc/season) 0-1</p> <p>- note: <i>qui indica la stagione a cui appartiene il documento in oggetto</i></p> <p>(XPath TEXTDyFinOrder/TFCObody/TFCOitem/fabricComponent/refDoc/season) 0-1</p> <p>- note: <i>qui indica la stagione a cui appartiene il documento in oggetto</i></p>
@sender	<p>qualificatore che distingue la Parte che spedisce il documento</p> <p>- tipo base: boolean,</p> <p>(XPath TEXTDyFinOrder/TFCOheader/subContractor/@sender) [Optional]</p> <p>- nota: <i>L'uso di questo attributo è obbligatorio quando si vuole usare lo STYLESHEET</i></p> <p>(XPath TEXTDyFinOrder/TFCObody/TFCOitem/thirdParty/@sender) [Optional]</p> <p>- nota: <i>L'uso di questo attributo è obbligatorio quando si vuole usare lo STYLESHEET</i></p> <p>(XPath TEXTDyFinOrder/TFCOheader/buyer/@sender) [Optional]</p> <p>- nota: <i>L'uso di questo attributo è obbligatorio quando si vuole usare lo STYLESHEET</i></p> <p>(XPath TEXTDyFinOrder/TFCOheader/thirdParty/@sender) [Optional]</p> <p>- nota: <i>L'uso di questo attributo è obbligatorio quando si vuole usare lo STYLESHEET</i></p>
serialN	<p>numero di matricola usato per identificare una singola unità fisica</p> <p>- tipo base: string, lunghezza max: 250,</p> <p>(XPath TEXTDyFinOrder/TFCObody/TFCOitem/fabricProd/piece/serialN) 0-9 Best Practice</p> <p>- note: <i>sono consentiti più valori di serialN per fornire diverse rappresentazioni dell'identificatore serial e della stessa pezza. Diverse istanze di serialN devono differire almeno per un valore di idQualifier o numberingOrg</i></p> <p>(XPath TEXTDyFinOrder/TFCObody/TFCOitem/fabricProd/pieceChain/serialN) 1-9</p> <p>- note: <i>sono consentiti più valori di serialN per fornire diverse rappresentazioni dell'identificatore serial e della stessa catena di pezze. Diverse istanze di serialN devono differire almeno per un valore di idQualifier o numberingOrg</i></p> <p>(XPath TEXTDyFinOrder/TFCObody/TFCOitem/fabricComponent/itemsList/itemIdentification/serialN) 1-9 Best Practice</p> <p>- note: <i>molteplici valori di serialN indicano diverse rappresentazioni del seriale della medesima unità di prodotto. Le istanze di serialN debbono differire per almeno uno dei due attributi numberingOrg e idQualifier.</i></p> <p>(XPath TEXTDyFinOrder/TFCObody/TFCOitem/fabricComponent/serialN) 0-unbounded</p> <p>- note: <i>puo' usarsi per specificare le singole pezze/catene che il Terzista deve usare per la lavorazione</i></p> <p>(XPath TEXTDyFinOrder/TFCObody/TFCOitem/fabricProd/pieceChain/pieceCut/serialN) 1-9</p> <p>- note: <i>sono consentiti più valori di serialN per fornire diverse rappresentazioni dell'identificatore serial e della stessa pezza. Diverse istanze di serialN devono differire almeno per un valore di idQualifier o numberingOrg</i></p>

	<i>mberingOrg</i>
@source	origine o fonte di rilevazione dei dati in oggetto - tipo base: string, tabella cod.: NT12 <a href="http://www.ebiz.enea.it/moda-ml/repository/codelist/draft/gc_NT12.xml">http://www.ebiz.enea.it/moda-ml/repository/codelist/draft/gc_NT12.xml</a> (XPath TEXTDyFinOrder/TFCObody/TFCOitem/fabMnfrOperation/ texMachineSpecs/specValue/@source) [Optional] (XPath TEXTDyFinOrder/TFCObody/TFCOitem/fabricProd/ fabricSpecs/specValue/@source) [Optional]
specValue	valore richiesto per una caratteristica o un parametro misurabili - tipo base: decimal, (XPath TEXTDyFinOrder/TFCObody/TFCOitem/fabricProd/ fabricSpecs/specValue) 0-1 (XPath TEXTDyFinOrder/TFCObody/TFCOitem/fabMnfrOperation/ texMachineSpecs/specValue) 0-1
street	via e numero civico di una locazione - tipo base: string, lunghezza max: 80, (XPath TEXTDyFinOrder/TFCOheader/thirdParty/street) 0-1 (XPath TEXTDyFinOrder/TFCObody/TFCOitem/thirdParty/street) 0-1 (XPath TEXTDyFinOrder/terms/trade/tradeLocation/street) 0-1 (XPath TEXTDyFinOrder/terms/transInfo/deliveryLocation/street) 0-1 (XPath TEXTDyFinOrder/TFCOheader/buyer/street) 0-1 (XPath TEXTDyFinOrder/terms/transInfo/despatchLocation/street) 0-1 (XPath TEXTDyFinOrder/TFCOheader/subContractor/street) 0-1
subCountry	sigla o codice della provincia (sub-country) - tipo base: string, lunghezza max: 9, (XPath TEXTDyFinOrder/TFCOheader/subContractor/subCountry) 0-1 (XPath TEXTDyFinOrder/terms/trade/tradeLocation/subCountry) 0-1 (XPath TEXTDyFinOrder/TFCObody/TFCOitem/thirdParty/subCountry) 0-1 (XPath TEXTDyFinOrder/TFCOheader/thirdParty/subCountry) 0-1 (XPath TEXTDyFinOrder/TFCOheader/buyer/subCountry) 0-1 (XPath TEXTDyFinOrder/terms/transInfo/deliveryLocation/subCountry) 0-1 (XPath TEXTDyFinOrder/terms/transInfo/despatchLocation/subCountry) 0-1
subDept	nome o codice di una unità (Divisione, Ufficio, Stabilimento) - tipo base: string, lunghezza max: 40, (XPath TEXTDyFinOrder/terms/trade/tradeLocation/subDept) 0-1 (XPath TEXTDyFinOrder/TFCOheader/thirdParty/subDept) 0-1 (XPath TEXTDyFinOrder/terms/transInfo/deliveryLocation/subDept) 0-1 (XPath TEXTDyFinOrder/TFCOheader/buyer/subDept) 0-1 (XPath TEXTDyFinOrder/terms/transInfo/despatchLocation/subDept) 0-1 (XPath TEXTDyFinOrder/TFCOheader/subContractor/subDept) 0-1 (XPath TEXTDyFinOrder/TFCObody/TFCOitem/thirdParty/subDept) 0-1
taxCategory	categoria di imposta o tassa - tipo base: string, tabella cod.: T62 <a href="http://www.ebiz.enea.it/moda-ml/repository/codelist/draft/gc_T62.xml">http://www.ebiz.enea.it/moda-ml/repository/codelist/draft/gc_T62.xml</a> (XPath TEXTDyFinOrder/TFCObody/TFCOitem/dtScheme/taxCategory) 0-1 (XPath TEXTDyFinOrder/terms/allowanceCharge/dtScheme/taxCategory) 0-1
taxRate	aliquota percentuale di imposta o tassa - tipo base: string, (XPath TEXTDyFinOrder/TFCObody/TFCOitem/dtScheme/taxRate) 0-1 (XPath TEXTDyFinOrder/terms/allowanceCharge/dtScheme/taxRate) 0-1
@taxType	tipo di imposta o tassa - tipo base: string, tabella cod.: T61 <a href="http://www.ebiz.enea.it/moda-ml/repository/codelist/draft/gc_T61.xml">http://www.ebiz.enea.it/moda-ml/repository/codelist/draft/gc_T61.xml</a> (XPath TEXTDyFinOrder/TFCObody/TFCOitem/dtScheme/@taxType) [Required] (XPath TEXTDyFinOrder/terms/allowanceCharge/dtScheme/@taxType) [Required]
texJob	operazione elementare di un ciclo di lavoro sul tessuto - tipo base: string, tabella cod.: T202 <a href="http://www.ebiz.enea.it/moda-ml/repository/codelist/draft/gc_T202.xml">http://www.ebiz.enea.it/moda-ml/repository/codelist/draft/gc_T202.xml</a> (XPath TEXTDyFinOrder/TFCObody/TFCOitem/fabMnfrOperation/texJob) 1-1
texJobTech	tecnologia di operazione sul tessuto - tipo base: string, tabella cod.: T262 <a href="http://www.ebiz.enea.it/moda-ml/repository/codelist/draft/gc_T262.xml">http://www.ebiz.enea.it/moda-ml/repository/codelist/draft/gc_T262.xml</a> (XPath TEXTDyFinOrder/TFCObody/TFCOitem/fabMnfrOperation/texJobTech) 0-9
texMachine	macchina usata in una operazione elementare di un ciclo di lavoro sul tessuto

	<p>- tipo base: string, tabella cod.: T272  <a href="http://www.ebiz.enea.it/moda-ml/repository/codelist/draft/gc_T272.xml">http://www.ebiz.enea.it/moda-ml/repository/codelist/draft/gc_T272.xml</a>  (XPath TEXDyFinOrder/TFCObody/TFCOitem/fabMnfrOperation/texMachine) 0-1</p>
texMachineParam	<p>parametro o variabile di settaggio di macchina usata in una operazione elementare di un ciclo di lavoro sul tessuto  - tipo base: string, tabella cod.: T282  <a href="http://www.ebiz.enea.it/moda-ml/repository/codelist/draft/gc_T282.xml">http://www.ebiz.enea.it/moda-ml/repository/codelist/draft/gc_T282.xml</a>  (XPath TEXDyFinOrder/TFCObody/TFCOitem/fabMnfrOperation/texMachineSpecs/texMachineParam) 1-1</p>
@TFCOtype	<p>tipo della DISPOSIZIONE TINTURA-FINISSAGGIO TESSUTO. Obbligatorio utilizzare questo elemento per indicare RILAVORAZIONI.  - tipo base: string, tabella cod.: NT24  <a href="http://www.ebiz.enea.it/moda-ml/repository/codelist/draft/gc_NT24.xml">http://www.ebiz.enea.it/moda-ml/repository/codelist/draft/gc_NT24.xml</a>  (XPath TEXDyFinOrder/@TFCOtype) [Required]</p>
@TID	<p>matricola che contrassegna il chip RFID  - tipo base: string,  (XPath TEXDyFinOrder/TFCObody/TFCOitem/fabricProd/piece/EPC/@TID) [Optional]</p>
tolerance	<p>scarto tollerato per il valore di una misurazione (deve avere un segno più o meno)  - tipo base: decimal,  (XPath TEXDyFinOrder/TFCObody/TFCOitem/fabricProd/fabricSpecs/tolerance) 0-2  (XPath TEXDyFinOrder/TFCObody/TFCOitem/fabMnfrOperation/texMachineSpecs/tolerance) 0-2</p>
totFault	<p>numero totale dei difetti: le prime due cifre contano i difetti Gravi, le seconde due i difetti Medi e le ultime due i difetti Lievi  - tipo base: positiveInteger,  (XPath TEXDyFinOrder/TFCObody/TFCOitem/fabricProd/piece/totFault) 0-1</p>
transactionReceipt	<p>ricevuta di transazione in blockchain  - tipo base: string, lunghezza max: 80,  (XPath TEXDyFinOrder/TFCObody/TFCOitem/fabricComponent/refDoc/attachment/blockChainReference/transactionReceipt) 1-9  (XPath TEXDyFinOrder/TFCObody/TFCOitem/fabMnfrOperation/refDoc/attachment/blockChainReference/transactionReceipt) 1-9  (XPath TEXDyFinOrder/TFCOheader/refDoc/attachment/blockChainReference/transactionReceipt) 1-9</p>
transCondition	<p>condizione speciale di trasporto o servizio speciale richiesto allo Spedizioniere  - tipo base: string, tabella cod.: T38  <a href="http://www.ebiz.enea.it/moda-ml/repository/codelist/draft/gc_T38.xml">http://www.ebiz.enea.it/moda-ml/repository/codelist/draft/gc_T38.xml</a>  (XPath TEXDyFinOrder/terms/transInfo/transCondition) 0-3</p>
transConditionText	<p>descrizione in testo libero della condizione speciale di trasporto o servizio speciale richiesto allo Spedizioniere  - tipo base: string, lunghezza max: 250,  (XPath TEXDyFinOrder/terms/transInfo/transConditionText) 0-1</p>
transMeans	<p>mezzo usato per il trasporto, complessivo o relativo ad una tratta  - tipo base: string, tabella cod.: T40  <a href="http://www.ebiz.enea.it/moda-ml/repository/codelist/draft/gc_T40.xml">http://www.ebiz.enea.it/moda-ml/repository/codelist/draft/gc_T40.xml</a>  (XPath TEXDyFinOrder/terms/transInfo/transMeans) 0-1</p>
transMode	<p>modo di trasporto, complessivo o relativo ad una tratta  - tipo base: string, tabella cod.: T8  <a href="http://www.ebiz.enea.it/moda-ml/repository/codelist/draft/gc_T8.xml">http://www.ebiz.enea.it/moda-ml/repository/codelist/draft/gc_T8.xml</a>  (XPath TEXDyFinOrder/terms/transInfo/transMode) 1-1</p>
@transReason	<p>causale del trasporto  - tipo base: string, tabella cod.: NT11  <a href="http://www.ebiz.enea.it/moda-ml/repository/codelist/draft/gc_NT11.xml">http://www.ebiz.enea.it/moda-ml/repository/codelist/draft/gc_NT11.xml</a>  (XPath TEXDyFinOrder/terms/transInfo/@transReason) [Optional]</p>
@uid	<p>identificatore elemento, univoco all'interno del documento xml  - tipo base: string,  (XPath TEXDyFinOrder/TFCObody/TFCOitem/fabMnfrOperation/refDoc/attachment/@uid) [Optional]  (XPath TEXDyFinOrder/TFCOheader/refDoc/attachment/@uid) [Optional]</p>

	(XPath TEXDyFinOrder/TFCObody/TFCOitem/fabricComponent/refDoc/attachment/@uid) [Optional]
@um	<p>unità di misura fisica</p> <p>- tipo base: string, tabella cod.: NT7  <a href="http://www.ebiz.enea.it/moda-ml/repository/codelist/draft/gc_NT7.xml">http://www.ebiz.enea.it/moda-ml/repository/codelist/draft/gc_NT7.xml</a>  (XPath TEXDyFinOrder/TFCObody/TFCOitem/fabMnfrOperation/texMachineSpecs/tolerance/@um) [Required]  (XPath TEXDyFinOrder/TFCOheader/buyer/geoCoordinates/@um) [Optional] [Default= DEGD]</p> <p>- nota: <i>se non indicata si assumono GRADI decimali</i>  (XPath TEXDyFinOrder/TFCObody/TFCOitem/fabMnfrOperation/texMachineSpecs/pcTolerance/@um) [Optional]</p> <p>- nota: <i>da usarsi quando occorre specificare se la percentuale dichiarata è in peso, volume, ecc..</i>  (XPath TEXDyFinOrder/TFCObody/TFCOitem/fabMnfrOperation/texMachineSpecs/specValue/@um) [Optional]  (XPath TEXDyFinOrder/TFCOheader/subContractor/geoCoordinates/@um) [Optional] [Default= DEGD]</p> <p>- nota: <i>se non indicata si assumono GRADI decimali</i>  (XPath TEXDyFinOrder/TFCObody/TFCOitem/fabricProd/fabricSpecs/tolerance/@um) [Required]  (XPath TEXDyFinOrder/TFCObody/TFCOitem/fabricProd/fabricSpecs/specValue/@um) [Optional]  (XPath TEXDyFinOrder/TFCObody/TFCOitem/price/@um) [Optional]</p> <p>- nota: <i>Unità di misura fisica del prodotto a cui è riferito il prezzo (es. prezzo per metro)</i></p> <p>.</p> <p>(XPath TEXDyFinOrder/TFCObody/TFCOitem/fabricProd/fabricSpecs/pcTolerance/@um) [Optional]</p> <p>- nota: <i>da usarsi quando occorre specificare se la percentuale dichiarata è in peso, volume, ecc..</i>  (XPath TEXDyFinOrder/TFCObody/TFCOitem/qty/@um) [Required]  (XPath TEXDyFinOrder/TFCObody/TFCOitem/fabricProd/fabricWidth/@um) [Optional] [Default= CMT]  (XPath TEXDyFinOrder/terms/transInfo/despatchLocation/geoCoordinates/@um) [Optional] [Default= DEGD]</p> <p>- nota: <i>se non indicata si assumono GRADI decimali</i>  (XPath TEXDyFinOrder/TFCObody/TFCOitem/fabricComponent/qty/@um) [Required]  (XPath TEXDyFinOrder/terms/transInfo/routeLength/@um) [Required]  (XPath TEXDyFinOrder/TFCObody/TFCOitem/thirdParty/geoCoordinates/@um) [Optional] [Default= DEGD]</p> <p>- nota: <i>se non indicata si assumono GRADI decimali</i>  (XPath TEXDyFinOrder/terms/allowanceCharge/@um) [Optional]  (XPath TEXDyFinOrder/TFCObody/TFCOitem/fabricProd/pieceChain/pieceLength/@um) [Optional] [Default= MTR]  (XPath TEXDyFinOrder/TFCObody/TFCOitem/fabricProd/piece/pieceWidth/@um) [Optional] [Default= CMT]  (XPath TEXDyFinOrder/TFCObody/TFCOitem/fabricProd/piece/pieceCutWidth/@um) [Optional] [Default= CMT]  (XPath TEXDyFinOrder/TFCObody/TFCOitem/fabricProd/piece/pieceLength/@um) [Optional] [Default= MTR]  (XPath TEXDyFinOrder/TFCObody/TFCOitem/fabricProd/pieceChain/pieceCut/pieceLength/@um) [Optional] [Default= MTR]  (XPath TEXDyFinOrder/TFCObody/TFCOitem/fabricProd/pieceChain/pieceCut/pieceWeight/@um) [Optional] [Default= KGM]  (XPath TEXDyFinOrder/TFCObody/TFCOitem/fabricProd/piece/pieceWeight/@um) [Optional] [Default= KGM]  (XPath TEXDyFinOrder/TFCObody/TFCOitem/fabricProd/pieceChain/pieceWeight/@um) [Optional] [Default= KGM]  (XPath TEXDyFinOrder/TFCObody/TFCOitem/fabricProd/pieceChain/pieceWidth/@um) [Optional] [Default= CMT]  (XPath TEXDyFinOrder/TFCObody/TFCOitem/fabricProd/piece/pieceAllow/@um) [Required]  (XPath TEXDyFinOrder/TFCObody/TFCOitem/fabricProd/piece/pieceWeightM/@um) [Optional] [Default= GRM]  (XPath TEXDyFinOrder/TFCObody/TFCOitem/fabricProd/piece/grossWeight/@um) [Required]  (XPath TEXDyFinOrder/terms/transInfo/netWeight/@um) [Required]  (XPath TEXDyFinOrder/terms/transInfo/deliveryLocation/geoCoordinates/@um) [Optional] [Default= DEGD]</p> <p>- nota: <i>se non indicata si assumono GRADI decimali</i></p>

	<p>(XPath TEXTDyFinOrder/terms/trade/tradeLocation/geoCoordinates/@um) [Optional] [Default= DEGD]</p> <p>- nota: <i>se non indicata si assumono GRADI decimali</i></p> <p>(XPath TEXTDyFinOrder/TFCOheader/thirdParty/geoCoordinates/@um) [Optional] [Default= DEG D]</p> <p>- nota: <i>se non indicata si assumono GRADI decimali</i></p> <p>(XPath TEXTDyFinOrder/terms/transInfo/grossWeight/@um) [Required]</p>
uri	<p>URI (Uniform Resource Identifier) che identifica l'oggetto esterno come una risorsa Internet</p> <p>- tipo base: normalizedString,</p> <p>(XPath TEXTDyFinOrder/TFCObody/TFCOitem/fabricComponent/refDoc/attachment/externalReference/uri) 1-1</p> <p>(XPath TEXTDyFinOrder/TFCOheader/refDoc/attachment/externalReference/uri) 1-1</p> <p>(XPath TEXTDyFinOrder/TFCOheader/refDoc/attachment/blockChainReference/uri) 1-1</p> <p>- note: <i>referimento alla blockchain utilizzata (p.es. url https://etherscan.io/ di ethereum)</i></p> <p>(XPath TEXTDyFinOrder/TFCObody/TFCOitem/fabMnfrOperation/refDoc/attachment/externalReference/uri) 1-1</p> <p>(XPath TEXTDyFinOrder/TFCObody/TFCOitem/fabMnfrOperation/refDoc/attachment/blockChainReference/uri) 1-1</p> <p>- note: <i>referimento alla blockchain utilizzata (p.es. url https://etherscan.io/ di ethereum)</i></p> <p>(XPath TEXTDyFinOrder/TFCObody/TFCOitem/fabricComponent/refDoc/attachment/blockChainReference/uri) 1-1</p> <p>- note: <i>referimento alla blockchain utilizzata (p.es. url https://etherscan.io/ di ethereum)</i></p>
@useProfile	<p>profilo uso al quale il presente documento è conforme nel caso sia stato definito tra le parti. Preferibile sia un URI con nome aziende o eventualmente un URL con link al profilo.</p> <p>- tipo base: string,</p> <p>(XPath TEXTDyFinOrder/@useProfile) [Optional]</p>
@validationMethod	<p>tipo di metodo utilizzato per validare la grandezza a cui si riferisce. Ad esempio indica se sia stata misurata sul campo, stimata per via indiretta, approvata da un esperto o tratta da letteratura.</p> <p>- tipo base: string, tabella cod.: NT329</p> <p><a href="http://www.ebiz.enea.it/moda-ml/repository/codelist/draft/gc_NT329.xml">http://www.ebiz.enea.it/moda-ml/repository/codelist/draft/gc_NT329.xml</a></p> <p>(XPath TEXTDyFinOrder/TFCObody/TFCOitem/fabricProd/fabricCompos/percCompos/@validationMethod) [Optional]</p>
@VAT	<p>aliquota o causale IVA (DEPRECATO, usare dtScheme)</p> <p>- tipo base: string, tabella cod.: NT16</p> <p><a href="http://www.ebiz.enea.it/moda-ml/repository/codelist/draft/gc_NT16.xml">http://www.ebiz.enea.it/moda-ml/repository/codelist/draft/gc_NT16.xml</a></p> <p>(XPath TEXTDyFinOrder/TFCOheader/thirdParty/@VAT) [Optional]</p> <p>(XPath TEXTDyFinOrder/TFCObody/TFCOitem/thirdParty/@VAT) [Optional]</p> <p>(XPath TEXTDyFinOrder/TFCObody/TFCOitem/lineN/@VAT) [Optional]</p> <p>- nota: <i>Usa deprecato, preferire dtScheme quando previsto.</i></p> <p>(XPath TEXTDyFinOrder/terms/allowanceCharge/@VAT) [Optional]</p>
@version	<p>Versione del dizionario da cui è creata l'istanza</p> <p>- tipo base: string, tabella cod.: NT100</p> <p><a href="http://www.ebiz.enea.it/moda-ml/repository/codelist/draft/gc_NT100.xml">http://www.ebiz.enea.it/moda-ml/repository/codelist/draft/gc_NT100.xml</a></p> <p>(XPath TEXTDyFinOrder/@version) [Optional] [Default= draft]</p>
xGeoCoord	<p>coordinata geografica x, corrispondente a latitudine</p> <p>- tipo base: decimal,</p> <p>(XPath TEXTDyFinOrder/terms/trade/tradeLocation/geoCoordinates/xGeoCoord) 1-1</p> <p>(XPath TEXTDyFinOrder/TFCOheader/thirdParty/geoCoordinates/xGeoCoord) 1-1</p> <p>(XPath TEXTDyFinOrder/TFCOheader/subContractor/geoCoordinates/xGeoCoord) 1-1</p> <p>(XPath TEXTDyFinOrder/TFCObody/TFCOitem/thirdParty/geoCoordinates/xGeoCoord) 1-1</p> <p>(XPath TEXTDyFinOrder/TFCOheader/buyer/geoCoordinates/xGeoCoord) 1-1</p> <p>(XPath TEXTDyFinOrder/terms/transInfo/despatchLocation/geoCoordinates/xGeoCoord) 1-1</p> <p>(XPath TEXTDyFinOrder/terms/transInfo/deliveryLocation/geoCoordinates/xGeoCoord) 1-1</p>
yGeoCoord	<p>coordinata geografica y, corrispondente a longitudine</p> <p>- tipo base: decimal,</p> <p>(XPath TEXTDyFinOrder/terms/transInfo/deliveryLocation/</p>

	<p>geoCoordinates/yGeoCoord) 1-1  (XPath TEXDyFinOrder/terms/transInfo/despatchLocation/  geoCoordinates/yGeoCoord) 1-1  (XPath  TEXDyFinOrder/TFCOheader/subContractor/geoCoordinates/yGeoCoord) 1-1  (XPath TEXDyFinOrder/TFCOheader/buyer/geoCoordinates/yGeoCoord) 1-1  (XPath TEXDyFinOrder/terms/trade/tradeLocation/  geoCoordinates/yGeoCoord) 1-1  (XPath TEXDyFinOrder/TFCOheader/thirdParty/geoCoordinates/yGeoCoord) 1-1  (XPath TEXDyFinOrder/TFCObody/TFCOitem/thirdParty/  geoCoordinates/yGeoCoord) 1-1</p>
zGeoCoord	<p>coordinata geografica z, corrispondente ad altitudine  - tipo base: decimal,  (XPath TEXDyFinOrder/TFCOheader/thirdParty/geoCoordinates/zGeoCoord) 0-1  - note: <i>altitudine puo' essere omessa</i>  (XPath TEXDyFinOrder/TFCOheader/buyer/geoCoordinates/zGeoCoord) 0-1  - note: <i>altitudine puo' essere omessa</i>  (XPath TEXDyFinOrder/TFCObody/TFCOitem/thirdParty/  geoCoordinates/zGeoCoord) 0-1  - note: <i>altitudine puo' essere omessa</i>  (XPath TEXDyFinOrder/terms/transInfo/despatchLocation/  geoCoordinates/zGeoCoord) 0-1  - note: <i>altitudine puo' essere omessa</i>  (XPath  TEXDyFinOrder/TFCOheader/subContractor/geoCoordinates/zGeoCoord) 0-1  - note: <i>altitudine puo' essere omessa</i>  (XPath TEXDyFinOrder/terms/trade/tradeLocation/  geoCoordinates/zGeoCoord) 0-1  - note: <i>altitudine puo' essere omessa</i>  (XPath TEXDyFinOrder/terms/transInfo/deliveryLocation/  geoCoordinates/zGeoCoord) 0-1  - note: <i>altitudine puo' essere omessa</i></p>

## 2.3 Best practice suggerite

**TEXDyFinOrder/TFCOheader/buyer/additionalIdentifier** (codice identificativo aggiuntivo della Parte in causa (Cliente, Fornitore, Destinatario merce ecc..), ad esempio per registri delle dogane o altri registri)

ITALIA: la PEC del destinatario della fattura SDI per le imprese può essere indicata in questo elemento (specificare attributo idQualifier='PEC'); analogamente il codice identificativo SDI (idQualifier='SDI')

**TEXDyFinOrder/TFCObody/TFCOitem/fabMnfrOperation/**  
**refDoc/docID** (numero identificativo del documento referenziato)

con numberingOrg va indicato chi ha assegnato l'identificatore al documento (è possibile indicarne due -p.es. cliente e fornitore- con due elementi docID dotati di numberingOrg differente)

**TEXDyFinOrder/TFCObody/TFCOitem/fabricComponent/**  
**refDoc/docID** (numero identificativo del documento referenziato)

con numberingOrg va indicato chi ha assegnato l'identificatore al documento (è possibile indicarne due -p.es. cliente e fornitore- con due elementi docID dotati di numberingOrg differente)

**TEXDyFinOrder/TFCOheader/refDoc/docID** (numero identificativo del documento referenziato)

con numberingOrg va indicato chi ha assegnato l'identificatore al documento (è possibile indicarne due -p.es. cliente e fornitore- con due elementi docID dotati di numberingOrg differente)

**TEXDyFinOrder/TFCOheader/refDoc/attachment/**  
**externalReference/mimeCode** (tipo mime dell'oggetto esterno)

Utilizzare codifica IANA <http://www.iana.org/assignments/media-types/media-types.xml>

**TEXDyFinOrder/TFCObody/TFCOitem/fabricComponent/**  
**refDoc/attachment/externalReference/mimeCode** (tipo mime dell'oggetto esterno)

Utilizzare codifica IANA <http://www.iana.org/assignments/media-types/media-types.xml>

**TEXDyFinOrder/TFCObody/TFCOitem/fabMnfrOperation/**  
**refDoc/attachment/externalReference/mimeCode** (tipo mime dell'oggetto esterno)

Utilizzare codifica IANA <http://www.iana.org/assignments/media-types/media-types.xml>

**TEXDyFinOrder/TFCObody/TFCOitem/fabricProd/piece/serialN** (numero di matricola usato per identificare una singola unità fisica)

Questo elemento può contenere anche, ad esempio, eventuali codici per dispositivi RFID.

**TEXDyFinOrder/TFCObody/TFCOitem/fabricComponent/**  
**itemsList/itemIdentification/serialN** (numero di matricola usato per identificare una singola unità fisica)

nel caso di capo con RFID interno per anticontraffazione, RFID EPCGlobal per la logistica e NFC per la customer experience dovrebbero esserci tre elementi serial con coppie di attributi numberingOrg/idQualifier: "CL"/"RFID", "GS1"/"RFID", "CL"/"NFC".



## 2.4 Tabelle di codifica utilizzate

Elenco delle tabelle di enumerazione utilizzate nel documento XML. Tutte le tabelle e i relativi codici sono presenti all'indirizzo: <http://www.ebiz.enea.it/eBIZ/imple/eBIZTCU-draft.asp?lingua=it&pag=6>

NT100 - Versione eBIZ TCFUpstream  
NT11 - causale trasporto  
NT12 - fonte dati  
NT16 - aliquota o causale IVA  
NT18 - funzione messaggio  
NT2 - qualificatore terzparte  
NT20 - tipo prezzo  
NT22 - tipo prodotto di una operazione  
NT24 - tipo Disposizione di Tintura-Finissaggio Tessuto  
NT29 - formato data  
NT3 - emittente dell'identificatore (o sistema di identificazione) di una località.  
NT324 - tipo di sistema di propulsione  
NT329 - tipo di metodo di validazione della grandezza  
NT333 - tipo algoritmo hashing  
NT38 - prova colore  
NT4 - destinazione d'uso  
NT6 - ente codificatore  
NT60 - lingua, codifiche da ISO 639-1 (sottoinsieme)  
NT7 - unità di misura  
T1 - pagamento - scadenza  
T10 - ISO3166 - Nazione  
T13 - proprietà CFM del tessuto  
T19 - tipo di fibra  
T2 - Pagamento - Modo  
T202 - tipo di lavorazione del tessuto  
T21 - tipo documento  
T262 - tipo tecnologia di lavorazione sul tessuto  
T272 - tipo di macchina per lavorazione tessuto  
T282 - tipo parametro lavorazione tessuto  
T3 - consegna - IncoTerms  
T306 - attributo di circolarità del materiale  
T307 - metodo del processo di riciclo  
T38 - condizioni di trasporto  
T4 - confezione pezza - Tipo  
T40 - tipo mezzo di trasporto  
T41 - tipo di Sconto od Onere  
T44 - tipo codice addizionale  
T5 - confezione pezza - Modalità  
T52 - stato della pezza  
T6 - confezione pezza - Imballo  
T61 - tipo di imposta o tassa  
T62 - categoria di imposta o tassa  
T8 - Trasporto - Modo  
T9 - ISO4217 - Valuta

(le tabelle più rilevanti sono presentate anche negli annessi successivi)



## RICONOSCIMENTO



Questa azione fa parte del progetto TRICK, che ha ricevuto finanziamenti dal programma Horizon 2020 contratto No. 958352 dell'Unione europea.

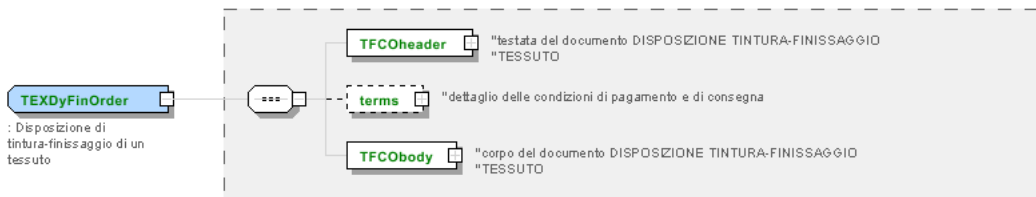
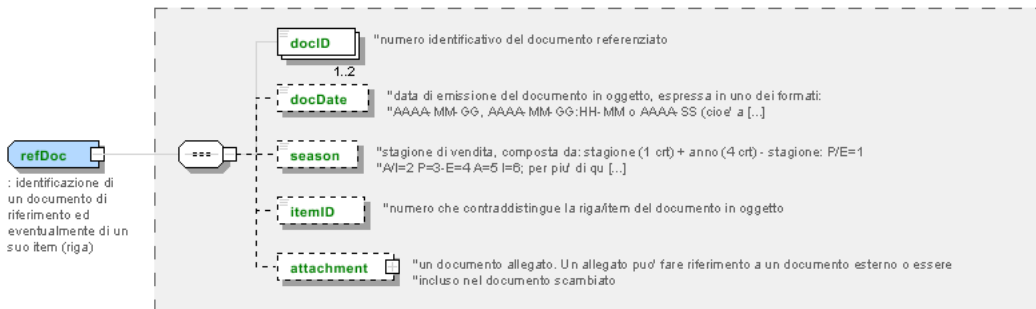
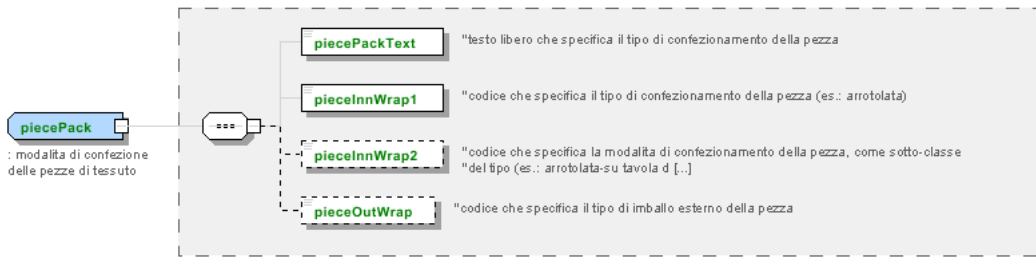
## AVVERTENZA

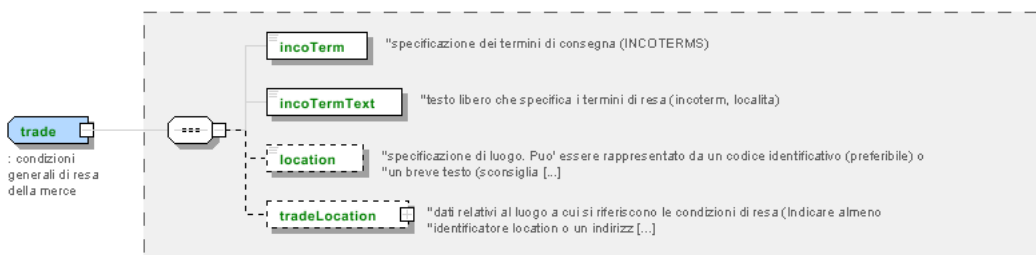
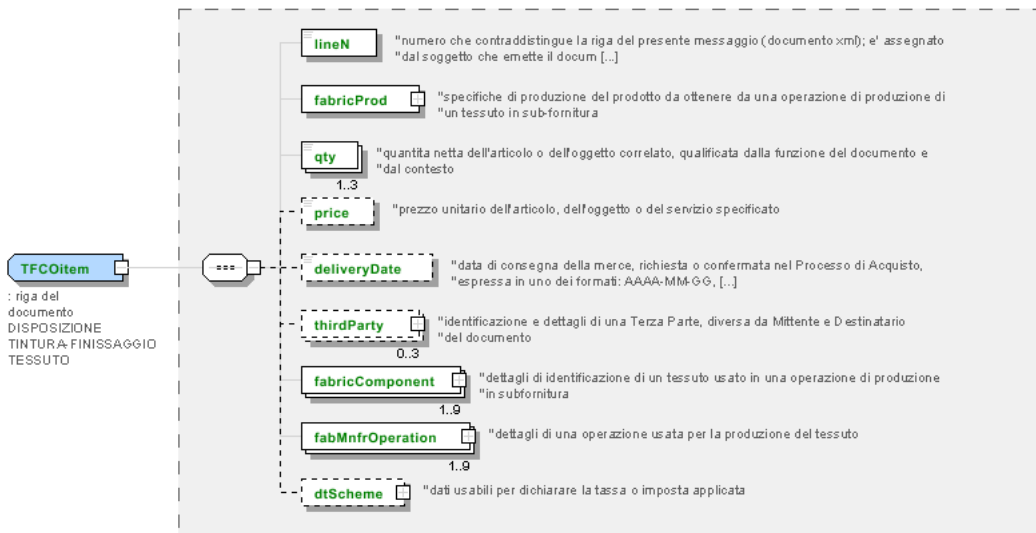
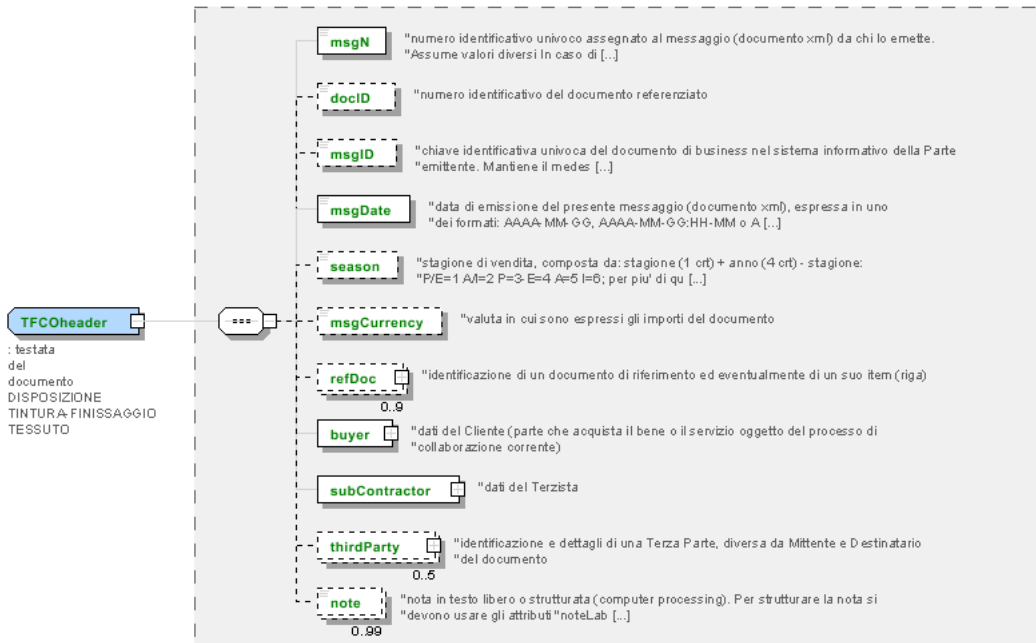
Il contenuto di questo documento rappresenta solo il punto di vista degli autori ed è di loro esclusiva responsabilità; non si può ritenere che rifletta le opinioni della Commissione europea o qualsiasi altro organismo dell'Unione europea.

La Commissione europea non si assume alcuna responsabilità per l'uso che può essere fatto delle informazioni in esso contenute.

# Allegato A

Immagini rappresentative della struttura dei principali elementi complessi.







## Allegato B

### NT100 - Versione eBIZ TCFUpstream

versione dizionario

Agenzia: eBIZ

Tabella decodifica: NT100

File lista codici (Generic code): [http://www.ebiz.enea.it/moda-ml/repository/codelist/draft/gc\\_NT100.xml](http://www.ebiz.enea.it/moda-ml/repository/codelist/draft/gc_NT100.xml)

Codice	Descrizione	Note di adozione	Data di inserimento
2013-1	v2013-1		01/07/2013
2018-1	v2018-1		04/11/2018
draft	draft		08/09/2017

### NT11 - causale trasporto

causale del trasporto

Agenzia: eBIZ

Tabella decodifica: NT11

File lista codici (Generic code): [http://www.ebiz.enea.it/moda-ml/repository/codelist/draft/gc\\_NT11.xml](http://www.ebiz.enea.it/moda-ml/repository/codelist/draft/gc_NT11.xml)

Codice	Descrizione	Note di adozione	Data di inserimento
FOC	omaggio		
FRW	resa da rilavorazione		
FST	resa da deposito		
FVW	resa da visione		
FWK	resa da lavorazione		
IST	trattenuta in deposito		
NWK	resa non lavorata		
RJC	resa per scarto		
SEL	vendita		
STO	deposito		
VEW	visione		
WRK	lavorazione		

### NT12 - fonte dati

origine o fonte di rilevazione dei dati in oggetto

Agenzia: eBIZ

Tabella decodifica: NT12

File lista codici (Generic code): [http://www.ebiz.enea.it/moda-ml/repository/codelist/draft/gc\\_NT12.xml](http://www.ebiz.enea.it/moda-ml/repository/codelist/draft/gc_NT12.xml)

Codice	Descrizione	Note di adozione	Data di inserimento
AC	autocertificazione		
CO	collaudo esterno		
CV	collaudo post-vaporizzo		

#### NT16 - aliquota o causale IVA

aliquota o causale IVA ( DEPRECATO, usare dtScheme )

Tabella decodifica: NT16

File lista codici (Generic code): [http://www.ebiz.enea.it/moda-ml/repository/codelist/draft/gc\\_NT16.xml](http://www.ebiz.enea.it/moda-ml/repository/codelist/draft/gc_NT16.xml)

#### NT18 - funzione messaggio

funzione rivestita dal presente messaggio in relazione alla sua trasmissione

Agenzia: eBIZ

Tabella decodifica: NT18

File lista codici (Generic code): [http://www.ebiz.enea.it/moda-ml/repository/codelist/draft/gc\\_NT18.xml](http://www.ebiz.enea.it/moda-ml/repository/codelist/draft/gc_NT18.xml)

Codice	Descrizione	Note di adozione	Data di inserimento
CA	cancellazione documento presente		01/07/2013
CP	copia		
OR	originale		
RC	ritrasmissione correzione dati errati		
RT	ritrasmissione		

#### NT2 - qualificatore terzaparte

qualificatore del ruolo della Terza Parte

Agenzia: eBIZ

Tabella decodifica: NT2

File lista codici (Generic code): [http://www.ebiz.enea.it/moda-ml/repository/codelist/draft/gc\\_NT2.xml](http://www.ebiz.enea.it/moda-ml/repository/codelist/draft/gc_NT2.xml)

Codice	Descrizione	Note di adozione	Data di inserimento
AG	Agente		
AU	Auditor		08/04/2019
BU	Acquirente		13/06/2022

CE	Autorita' certificatrice		08/04/2019
CM	Committente		13/06/2022
CO	Collaudatore		
CU	Autorita' doganale		13/06/2022
DC	Destinatario Conferma		
DF	Destinatario Fattura		
DI	Destinatario per conoscenza (CC)		28/10/2014
DM	Destinatario Merce		
DP	Indirizzo consegna merce		
EX	Esperto		13/06/2022
IM	Importatore		
OR	Originatore (cliente finale)		10/09/2014
SC	Terzista		10/04/2019
SM	Gestore servizio/ePlatform		08/04/2019
SP	Spedizioniere		
SU	Fornitore		13/06/2022
TL	Laboratorio di analisi o test		13/06/2022
TX	Autorita' fiscale		

#### NT20 - tipo prezzo

tipo di prezzo con riferimento a sconti e tasse

Agenzia: eBIZ

Tabella decodifica: NT20

File lista codici (Generic code): [http://www.ebiz.enea.it/moda-ml/repository/codelist/draft/gc\\_NT20.xml](http://www.ebiz.enea.it/moda-ml/repository/codelist/draft/gc_NT20.xml)

Codice	Descrizione	Note di adozione	Data di inserimento
GET	lordo tasse escluse		
GIT	lordo tasse incluse		
NET	netto tasse escluse		
NIT	netto tasse incluse		

#### NT22 - tipo prodotto di una operazione

livello del prodotto (finale o intermedio) ottenuto da una operazione di un ciclo di lavoro

Agenzia: eBIZ

Tabella decodifica: NT22

File lista codici (Generic code): [http://www.ebiz.enea.it/moda-ml/repository/codelist/draft/gc\\_NT22.xml](http://www.ebiz.enea.it/moda-ml/repository/codelist/draft/gc_NT22.xml)

Codice	Descrizione	Note di adozione	Data di inserimento
END	finale		
INT	intermedio		

### NT24 - tipo Disposizione di Tintura-Finissaggio Tessuto

tipo della DISPOSIZIONE TINTURA-FINISSAGGIO TESSUTO o della sua MODIFICA

Agenzia: eBIZ

Tabella decodifica: NT24

File lista codici (Generic code): [http://www.ebiz.enea.it/moda-ml/repository/codelist/draft/gc\\_NT24.xml](http://www.ebiz.enea.it/moda-ml/repository/codelist/draft/gc_NT24.xml)

Codice	Descrizione	Note di adozione	Data di inserimento
DYE	tintura		
DYERC	tintura rilavorazione conto cliente		01/07/2013
DYERS	tintura rilavorazione conto fornitore		01/07/2013
FIN	finissaggio		
FINRC	finissaggio rilavorazione conto cliente		01/07/2013
FINRS	finissaggio rilavorazione conto fornitore		01/07/2013

### NT29 - formato data

formato in cui è espressa la data

Agenzia: eBIZ

Tabella decodifica: NT29

File lista codici (Generic code): [http://www.ebiz.enea.it/moda-ml/repository/codelist/draft/gc\\_NT29.xml](http://www.ebiz.enea.it/moda-ml/repository/codelist/draft/gc_NT29.xml)

Codice	Descrizione	Note di adozione	Data di inserimento
D	AAAA-MM-GG		
M	AAAA-MM-GG:HH-MM (data e orario)		
S	AAAA-MM-GG:HH-MM-SS (data e orario con secondi)		13/06/2022
W	AAAA-SS (anno-settimana)		

### NT3 - emittente dell'identificatore (o sistema di identificazione) di una località.

lista dei possibili emittenti dell'identificatore (o sistema di identificazione) di una località.

Agenzia: eBIZ

Tabella decodifica: NT3

File lista codici (Generic code): [http://www.ebiz.enea.it/moda-ml/repository/codelist/draft/gc\\_NT3.xml](http://www.ebiz.enea.it/moda-ml/repository/codelist/draft/gc_NT3.xml)



Codice	Descrizione	Note di adozione	Data di inserimento
EN4	GS1-GLN	obsolete	01/07/2013
GLN	GS1-GLN	equivalent to EN4	25/04/2023
MD	concordata tra le parti		
NCA	Autorita' doganale nazionale (magazzini doganali)	identifier of a bonded warehouse assigned by the customs authority	19/05/2023
PLA	Piattaforma	internal coding of the involved platform	14/05/2023
TRI	TRICK		14/05/2023

### NT324 - tipo di sistema di propulsione

il tipo di sistema di propulsione utilizzato ad esempio dal mezzo di trasporto

Agenzia: eBIZ for TRICK

Tabella decodifica: NT324

File lista codici (Generic code): [http://www.ebiz.enea.it/moda-ml/repository/codelist/draft/gc\\_NT324.xml](http://www.ebiz.enea.it/moda-ml/repository/codelist/draft/gc_NT324.xml)

Codice	Descrizione	Note di adozione	Data di inserimento
ALC	Alcool		05/07/2022
BDIE	Bio diesel		05/07/2022
BEV	Battery Electric Vehicle		05/07/2022
BFUE	Bio combustibile	biodiesel excluded	02/09/2022
DIE	Diesel		05/07/2022
FCEV	Hydrogen Fuel cell		05/07/2022
GAS	GAS		05/07/2022
GPL	GPL		05/07/2022
HEV	Full hybrid (Hybrid Electric Vehicle)		05/07/2022
HUM	Propulsione umana		05/07/2022
HYB	Ibrido		05/07/2022
MHY	Mild hybrid		05/07/2022
NUC	Nucleare		05/07/2022
PET	Benzina		05/07/2022
PHEV	plug-in Hybrid Electric Vehicle		05/07/2022
STEAM	Vapore		05/07/2022
WIND	Vento		05/07/2022

### NT329 - tipo di metodo di validazione della grandezza

indica il tipo di metodo utilizzato per validazione e calcolare la grandezza a cui si riferisce; utilizzato per capirne affidabilita'.

Agenzia: eBIZ

Tabella decodifica: NT329

File lista codici (Generic code): [http://www.ebiz.enea.it/moda-ml/repository/codelist/draft/gc\\_NT329.xml](http://www.ebiz.enea.it/moda-ml/repository/codelist/draft/gc_NT329.xml)

Codice	Descrizione	Note di adozione	Data di inserimento
CER	verificato da certificazione parte terza		11/06/2023
EST	stima		12/05/2023
EXP	valore confermato da esperto		19/05/2023
LAB	test di laboratorio		11/06/2023
LIT	letteratura	refer to a literature analysis outcome	12/05/2023
MON	monitoraggio	refer to continuous measurement in field	12/05/2023
REV	valore confermato da review		11/06/2023
SAM	campionamento	refer to a sample measurement in field	12/05/2023
SUP	dichiarazione fornitore		11/06/2023

### NT333 - tipo algoritmo hashing

tipo algoritmo hashing

Tabella decodifica: NT333

File lista codici (Generic code): [http://www.ebiz.enea.it/moda-ml/repository/codelist/draft/gc\\_NT333.xml](http://www.ebiz.enea.it/moda-ml/repository/codelist/draft/gc_NT333.xml)

Codice	Descrizione	Note di adozione	Data di inserimento
ADLER32	ADLER32		26/05/2023
HMAC	HMAC		26/05/2023
MD2	MD2		26/05/2023
MD4	MD4		26/05/2023
MD5	MD5		26/05/2023
MDC-2	MDC-2		26/05/2023
PANAMA	PANAMA		26/05/2023
RIPEMD-160	RIPEMD-160		26/05/2023
SHA-1	SHA-1		26/05/2023
SHA-2 256	SHA-2 256		26/05/2023
SHA-2 384	SHA-2 384		26/05/2023
SHA-2 512	SHA-2 512		26/05/2023
TIGER	TIGER		26/05/2023

### NT38 - prova colore

modalità di prova colore prima della lavorazione

Tabella decodifica: NT38

File lista codici (Generic code): [http://www.ebiz.enea.it/moda-ml/repository/codelist/draft/gc\\_NT38.xml](http://www.ebiz.enea.it/moda-ml/repository/codelist/draft/gc_NT38.xml)

Codice	Descrizione	Note di adozione	Data di inserimento
1	solo prova colore		
2	con prova colore		

### NT4 - destinazione d'uso

destinazione d'uso del prodotto

Agenzia: eBIZ

Tabella decodifica: NT4

File lista codici (Generic code): [http://www.ebiz.enea.it/moda-ml/repository/codelist/draft/gc\\_NT4.xml](http://www.ebiz.enea.it/moda-ml/repository/codelist/draft/gc_NT4.xml)

Codice	Descrizione	Note di adozione	Data di inserimento
PC	Pezze campione		
PR	Produzione		
SA	Campione		10/09/2014
SC	Cartella		
TI	Tirelle		
TP	Taglio prova		

### NT6 - ente codificatore

organizzazione che ha creato e detiene il registro della codifica o immatricolazione a cui ci si riferisce

Agenzia: eBIZ

Tabella decodifica: NT6

File lista codici (Generic code): [http://www.ebiz.enea.it/moda-ml/repository/codelist/draft/gc\\_NT6.xml](http://www.ebiz.enea.it/moda-ml/repository/codelist/draft/gc_NT6.xml)

Codice	Descrizione	Note di adozione	Data di inserimento
CBR	Registro nazionale degli spedizionieri doganali		12/06/2023
CL	cliente		
CO	collaudo tessile		
DU	Registro D-U-N-S (Data Universal Numbering System)		04/05/2023

EB	eBIZ	replaces 'ML'	18/03/2019
EN	GS1 (gia' EAN-International )		
EO	Register of EORI (Economic Operators Registration and Identification number)		04/03/2023
ES	e-Stockflow	DEPRECATED	
FO	fornitore		
GS	GS1		01/07/2013
MF	autorità tributaria nazionale (es. registro codici IVA)		
ML	Moda-ML	DEPRECATED	
PL	Piattaforma applicativa		13/06/2022
REX	Sistema degli Esportatori Registrati (REX)		19/05/2023
SP	Service Provider		
SU	Enterprise Identification Number UID	Only switzerland	04/03/2023

#### NT60 - lingua, codifiche da ISO 639-1 (sottoinsieme)

Agenzia: eBIZ / ISO

Tabella decodifica: NT60

File lista codici (Generic code): [http://www.ebiz.enea.it/moda-ml/repository/codelist/draft/gc\\_NT60.xml](http://www.ebiz.enea.it/moda-ml/repository/codelist/draft/gc_NT60.xml)

Codice	Descrizione	Note di adozione	Data di inserimento
af	Afrikaans		31/01/2019
ar	Arabic		31/01/2019
be	Belarusian		31/01/2019
bg	Bulgarian		31/01/2019
bn	Bengali		31/01/2019
bo	Tibetan		31/01/2019
bs	Bosnian		31/01/2019
ca	Catalan, Valencian		31/01/2019
cs	Czech		31/01/2019
da	Danish		31/01/2019
de	German		31/01/2019
el	Greek, Modern (1453-)		31/01/2019
en	English		31/01/2019
eo	Esperanto		31/01/2019
es	Spanish, Castilian		31/01/2019
et	Estonian		31/01/2019
eu	Basque		31/01/2019
F	Femminile		15/04/2019

fa	Persian		31/01/2019
fi	Finnish		31/01/2019
fr	French		31/01/2019
ga	Irish		31/01/2019
gd	Gaelic, Scottish Gaelic		31/01/2019
gn	Guarani		31/01/2019
he	Hebrew		31/01/2019
hr	Croatian		31/01/2019
ht	Haitian, Haitian Creole		31/01/2019
hu	Hungarian		31/01/2019
hy	Armenian		31/01/2019
ia	Interlingua (International Auxiliary Language Association)		31/01/2019
id	Indonesian		31/01/2019
is	Icelandic		31/01/2019
it	Italian		31/01/2019
ja	Japanese		31/01/2019
jv	Javanese		31/01/2019
ka	Georgian		31/01/2019
km	Central Khmer		31/01/2019
ko	Korean		31/01/2019
ku	Kurdish		31/01/2019
lb	Luxembourgish, Letzeburgesch		31/01/2019
lo	Lao		31/01/2019
lt	Lithuanian		31/01/2019
lv	Latvian		31/01/2019
mg	Malagasy		31/01/2019
mk	Macedonian		31/01/2019
mn	Mongolian		31/01/2019
mt	Maltese		31/01/2019
nl	Dutch, Flemish		31/01/2019
no	Norwegian		31/01/2019
pl	Polish		31/01/2019
pt	Portuguese		31/01/2019
ro	Romanian, Moldavian, Moldovan		31/01/2019
ru	Russian		31/01/2019
se	Northern Sami		31/01/2019
sk	Slovak		31/01/2019
sl	Slovenian		31/01/2019

sm	Samoan		31/01/2019
so	Somali		31/01/2019
sq	Albanian		31/01/2019
sr	Serbian		31/01/2019
sv	Swedish		31/01/2019
sw	Swahili		31/01/2019
ta	Tamil		31/01/2019
th	Thai		31/01/2019
tr	Turkish		31/01/2019
uk	Ukrainian		31/01/2019
ur	Urdu		31/01/2019
uz	Uzbek		31/01/2019
vi	Vietnamese		31/01/2019
zh	Chinese		31/01/2019

#### NT7 - unità di misura

unità di misura fisica, è sottoinsieme della tabella di codifiche delle unità di misura Unit of Measure Code - UN/ECE REC 20 prodotto dalla United Nations Economic Commission for Europe (UN/ECE)

Agenzia: eBIZ / UN/ECE

Tabella decodifica: NT7

File lista codici (Generic code): [http://www.ebiz.enea.it/moda-ml/repository/codelist/draft/gc\\_NT7.xml](http://www.ebiz.enea.it/moda-ml/repository/codelist/draft/gc_NT7.xml)

Altro link: <http://docs.oasis-open.org/ubl/os-UBL-2.1/cl/gc/default/UnitOfMeasureCode-2.1.gc#>

Codice	Descrizione	Note di adozione	Data di inserimento
CMK	centimetro quadro		20/12/2017
CMQ	centimetro cubo		20/12/2017
CMT	centimetro		
CNE	centiNewton		
CO2TON	tonnellate di CO2		10/09/2014
COUPLES	paia		
DAY	giorno		22/08/2022
DEGD	gradi decimali		04/07/2022
DEGMS	grado con minuti e secondi		01/07/2022
DMQ	decimetro cubo		
E37	pixel		11/04/2018
GRM	grammo		
HUR	ora		
INH	pollice		

KGM	kilogrammo		
KMT	kilometro		
KWH	kilowattora		10/09/2014
LBR	libbra		
MCG	microgrammo		23/08/2022
MG	milligrammo		23/08/2022
MIN	minuto		
MMK	millimetro quadro		20/12/2017
MONTH	mese		22/08/2022
MSEC	millisecondo (unità di tempo)		22/08/2022
MTK	metro quadro		20/12/2017
MTQ	metro cubo		
MTR	metro		
NMB	number		
ONZ	oncia		
P1	percentuale		
PPM	parti per milione		
PZ	pezzo o pezza		
RPM	giri per metro		
SEC	secondo (unità di tempo)		22/08/2022
YEAR	anno		22/08/2022
YRD	yarda		

### T1 - pagamento - scadenza

codice che specifica i termini di scadenza del pagamento

Agenzia: eBIZ

Tabella decodifica: T1

File lista codici (Generic code): [http://www.ebiz.enea.it/moda-ml/repository/codelist/draft/gc\\_T1.xml](http://www.ebiz.enea.it/moda-ml/repository/codelist/draft/gc_T1.xml)

Codice	Descrizione	Note di adozione	Data di inserimento
ANTICIP	ANTICIPATA		
BLCOLLECT/120D	BILL OF LADING 120 GG		
BLCOLLECT/30D	BILL OF LADING 30 GG		
BLCOLLECT/60D	BILL OF LADING 60 GG		
BLCOLLECT/90D	BILL OF LADING 90 GG		
CASH	RICEVIMENTO MERCE		
CASHINV	DATA FATTURA		

CREDOC/0D	LETTERA DI CREDITO A VISTA		
CREDOC/120	LETTERA DI CREDITO 120 GG		
CREDOC/150	LETTERA DI CREDITO 150 GG		
CREDOC/180	LETTERA DI CREDITO 180 GG		
CREDOC/30D	LETTERA DI CREDITO 30 GG		
CREDOC/45D	LETTERA DI CREDITO 45 GG		
CREDOC/60	LETTERA DI CREDITO 60 GG		
CREDOC/90	LETTERA DI CREDITO 90 GG		
DEL/10	10 GG RICEVIMENTO MERCE		
DOCOLLECT/120D	PRESENTAZIONE DOCUMENTI (dal Creditore a Banca) 120 GG		
DOCOLLECT/30D	PRESENTAZIONE DOCUMENTI (dal Creditore a Banca) 30 GG		
DOCOLLECT/60D	PRESENTAZIONE DOCUMENTI (dal Creditore a Banca) 60 GG		
DOCOLLECT/90D	PRESENTAZIONE DOCUMENTI (dal Creditore a Banca) 90 GG		
INV/120D	120 GG DATA FATTURA		
INV/150D	150 GG DATA FATTURA		
INV/180D	180 GG DATA FATTURA		
INV/30D	30 GG DATA FATTURA		
INV/45D	45 GG DATA FATTURA		
INV/60D	60 GG DATA FATTURA		
INV/90D	90 GG DATA FATTURA		
INVULTIMO	DATA FATTURA F.M.		
INVULTIMO/10D	10 GG DATA FATTURA F.M.		
INVULTIMO/120D	120 GG DATA FATTURA F.M.		
INVULTIMO/150D	150 GG DATA FATTURA F.M.		
INVULTIMO/180D	180 GG DATA FATTURA F.M.		
INVULTIMO/240D	240 GG DATA FATTURA F.M.		
INVULTIMO/30D	30 GG DATA FATTURA F.M.		
INVULTIMO/45D	45 GG DATA FATTURA F.M.		
INVULTIMO/60D	60 GG DATA FATTURA F.M.		
INVULTIMO/90D	90 GG DATA FATTURA F.M.		
NOPAY	CONSEGNA GRATUITA		
RECREDOC/0D	LETTERA DI CREDITO REVOC. A VISTA		
RECREDOC/120D	LETTERA DI CREDITO REVOC. 120 GG		
RECREDOC/150D	LETTERA DI CREDITO REVOC. 150 GG L		
RECREDOC/180D	LETTERA DI CREDITO REVOC. 180 GG		
RECREDOC/30D	LETTERA DI CREDITO REVOC. 30 GG		
RECREDOC/45D	LETTERA DI CREDITO REVOC. 45 GG		
RECREDOC/60D	LETTERA DI CREDITO REVOC. 60 GG		



RECREDOC/90D	LETTERA DI CREDITO REVOC. 90 GG		
ULTIMO	RICEVIMENTO MERCE F.M.		
ULTIMO/10	10 GG RICEVIMENTO MERCE F.M.		

### T10 - ISO3166 - Nazione

codice della nazione

Agenzia: ISO

Tabella decodifica: T10

File lista codici (Generic code): [http://www.ebiz.enea.it/moda-ml/repository/codelist/draft/gc\\_T10.xml](http://www.ebiz.enea.it/moda-ml/repository/codelist/draft/gc_T10.xml)

Tabella non stampata: sono presenti 240 elementi, oltre il massimo previsto di 99 elementi.

### T13 - proprietà CFM del tessuto

codice del parametro chimico-fisico o meccanico che misura una caratteristica tecnica del tessuto (cfr. scheda anagrafica)

Tabella decodifica: T13

File lista codici (Generic code): [http://www.ebiz.enea.it/moda-ml/repository/codelist/draft/gc\\_T13.xml](http://www.ebiz.enea.it/moda-ml/repository/codelist/draft/gc_T13.xml)

Codice	Descrizione	Note di adozione	Data di inserimento
CMA	pilling (UNI.E.1512434)		
CMB	resistenza scorrimento cuciture - ordito ( NFG7117)		
CMC	resistenza scorrimento cuciture - trama ( NFG7117)		
CMD	resistenza trazione - ordito (ISO 1394-1)		
CME	resistenza trazione - trama (ISO 1394-1)		
CMF	resistenza all'usura (EN 12947)		
CMH	resistenza alla lacerazione (ISO 9290)		
CMI	resistenza allo stropicciamento (ISO 9867)		
CMJ	deformazione elastica - ordito (BS 4294/68)		
CMK	deformazione elastica - trama (BS 4294/68)		
CML	resistenza alla lacerazione - ordito		
CMM	resistenza alla lacerazione - trama		
CMN	resistenza alle flessioni		
CMP	spray test		
SLA	solidita' alla luce (ISO 105-B02)		
SLB	solidita' al lavaggio in acqua (ISO 105-C06)		
SLC	solidita' al lavaggio a secco (ISO 105-D01)		
SLD	solidita' alla goccia d'acqua (ISO 105-E07)		

SLG	solidita' al sudore alcalino (ISO 105-E04)		
SLH	solidita' al sudore acido (ISO 105-E04)		
SLI	solidita' allo sfregamento secco (ISO 105-X12)		
SLJ	solidita' allo sfregamento umido (ISO 105-X12)		
SLK	solidita' alla stiratura a secco (ISO 105-X11)		
SLM	solidita' alla stiratura a vapore (ISO 105-X11)		
SLW	solidita' all'acqua (ISO 105-E01)		
SLX	solidita' alla luce Xeno		
SLZ	solidita' allo sfregamento solv. Org. (ISO 105-D02)		
STA	restringimento alla stiratura con vapore - ordito (DIN 53894-2)		
STB	restringimento alla stiratura con vapore - trama (DIN 53894-2)		
STC	restringimento al lavaggio con acqua - ordito (ISO 5077+6330)		
STD	restringimento al lavaggio con acqua - trama (ISO 5077+6330)		
STE	restringimento al lavaggio a secco - ordito (ISO 3175)		
STF	restringimento al lavaggio a secco - trama (ISO 3175)		

### T19 - tipo di fibra

tipo di fibra usata in un prodotto tessile

Agenzia: eBIZ

Tabella decodifica: T19

File lista codici (Generic code): [http://www.ebiz.enea.it/moda-ml/repository/codelist/draft/gc\\_T19.xml](http://www.ebiz.enea.it/moda-ml/repository/codelist/draft/gc_T19.xml)

<b>Codice</b>	<b>Descrizione</b>	<b>Note di adozione</b>	<b>Data di inserimento</b>
AB	abaca		20/08/2018
AC	acetato		
AF	altre fibre		
AG	alginica		
AL	alfa		20/08/2018
AR	aramide		25/04/2022
CA	canapa		
CC	cocco		20/08/2018
CL	clorofibra		
CO	cotone		
CU	cupro		
EA	elastan		
EF	elastolefin		25/04/2022
EL	gomma		20/08/2018

EM	elastomultiestere		25/04/2022
FL	fluorofibra		
GI	ginestra		20/08/2018
GL	vetro tessile		
HA	pelo - crine (in genere)		20/08/2018
HE	henequen		20/08/2018
HL	misto lino		
JU	juta		
KE	kenaf		20/08/2018
KP	kapoc		20/08/2018
LI	lino		
LY	lyocell		20/08/2018
MA	modacrilica		
MD	modal		
ME	metallizzata		
MG	maguey		20/08/2018
MM	melamina		25/04/2022
PA	poliammide (nylon)		
PB	poliureica		
PC	acrilica		
PE	polietilenica		
PI	carta tessile		20/08/2018
PL	poliestere		
PM	poliimmide		
PO	polilattide		25/04/2022
PP	polipropilenica		
PR	proteica		
PU	poliuretanic		
RA	ramie		20/08/2018
SE	seta		
SI	sisal		20/08/2018
SN	sun		20/08/2018
TA	triacetato		
TR	residui tessili		20/08/2018
TV	trivinilica		
VI	viscosa		
VY	vinilal		
WA	angora		

WB	castoro		20/08/2018
WC	cashgora		
WG	vigogna		
WK	cammello		
WL	lama		
WM	mohair		
WN	pelliccia coniglio		20/08/2018
WO	lana		
WP	alpaca		
WS	cashmir		
WT	lontra		20/08/2018
WU	guanaco		
WV	lana vergine		
WY	yack		

## T2 - Pagamento - Modo

modalità o mezzo di effettuazione del pagamento

Agenzia: eBIZ

Tabella decodifica: T2

File lista codici (Generic code): [http://www.ebiz.enea.it/moda-ml/repository/codelist/draft/gc\\_T2.xml](http://www.ebiz.enea.it/moda-ml/repository/codelist/draft/gc_T2.xml)

Codice	Descrizione	Note di adozione	Data di inserimento
BB	Bonifico bancario		
IA	Incasso via agente		
IS	Incasso via spedizioniere		
RB	Ricevuta bancaria		
RD	Rimessa diretta		
SW	SWIFT bancario		
TR	Tratta		

## T202 - tipo di lavorazione del tessuto

operazione elementare di un ciclo di lavoro sul tessuto

Agenzia: eBIZ

Tabella decodifica: T202

File lista codici (Generic code): [http://www.ebiz.enea.it/moda-ml/repository/codelist/draft/gc\\_T202.xml](http://www.ebiz.enea.it/moda-ml/repository/codelist/draft/gc_T202.xml)

Codice	Descrizione	Note di adozione	Data di inserimento
50	ordire		
51	tessere		
52	tingere		
53	stampare		
54	finire		
56	antimacchia		
57	decolorazione		
58	ignifugo		
59	impermeabilizzazione		
60	protolan		
61	lavatex		
62	cloraggio		
63	sbiancare		
64	sodatura		
65	termofissaggio		
66	lucido superjet		
67	natural stretch		
68	softisuper		
69	stragar		
70	antipiega		
71	antipilling		
72	antistramante		
73	antistatico		
80	preparare stampa		01/07/2013
81	controllare		01/07/2013
99	altro, vedi eventuale nota		01/07/2013

## T21 - tipo documento

tipo del documento cui si fa riferimento

Agenzia: eBIZ

Tabella decodifica: T21

File lista codici (Generic code): [http://www.ebiz.enea.it/moda-ml/repository/codelist/draft/gc\\_T21.xml](http://www.ebiz.enea.it/moda-ml/repository/codelist/draft/gc_T21.xml)

Codice	Descrizione	Note di adozione	Data di inserimento
BIL	Polizza di carico		07/03/2023

BOR	Ordine aperto		01/02/2018
CAT	Listino - scheda tecnica		
CEO	Certificato di origine		13/04/2018
CER	Certificato		13/04/2018
CMR	Lettera di Vettura Internazionale CMR		07/03/2023
COC	Cartella colore		
CRN	Nota di credito		08/09/2017
CTO	Disposizione controllo		01/07/2013
CTR	Contratto o capitolato		
CXF	File CxF3		01/07/2013
DAD	Disposizione rammendo		
DDT	Documento di trasporto		
DEA	Avviso spedizione		
DER	Richiesta spedizione		
DR	Richiesta documento		02/12/2014
EAD	Documento di accompagnamento all'esportazione (DAE)	adopted by European customs	12/05/2023
ECMR	Lettera di Vettura Internazionale CMR elettronica		07/03/2023
ECUS	EXPORT Dichiarazione doganale		07/03/2023
FOR	Previsione		02/12/2014
GSO	Offerta stock abbigliamento		
GSX	Modifica offerta stock abbigliamento		
ICUS	IMPORT Dichiarazione doganale		07/03/2023
INV	Fattura		
KCC	Disposizione Maglieria-Confezione		02/12/2014
KCI	Inventario Capi in Lavorazione		02/12/2014
LCA	Studio LCA		28/08/2022
LCAD	Dataset di studio LCA		28/08/2022
M2M	Ordine su misura		02/12/2014
MAS	Carta modello		
MCI	Istruzioni visual merchandising		13/04/2018
OCH	Modifica ordine		
OFF	Offerta		
ORD	Ordine acquisto		
ORP	Risposta ordine		
OSR	Richiesta avanzamento ordine		
OSS	Stato offerta		02/12/2014
OST	Avanzamento ordine		
OUR	ns. riferimento		

PCO	Certificato di origine preferenziale		07/03/2023
PEF	Studio PEF		28/08/2022
PEFD	Dataset di studio PEF		28/08/2022
PEFP	Profilo ambientale PEF		07/03/2023
QR	Report Qualita		02/12/2014
RAI	Inventario Materia Prima in Lavorazione		02/12/2014
RDC	Disposizione tintura materia prima		
RDH	Modifica disposizione tintura materia prima		
RDR	Risposta disposizione tintura materia prima		
REA	Avviso ricevimento		
REQ	Richiesta di Offerta		
RET	Ritorno merce		02/12/2014
RSC	Disposizione di filatura		
RSH	Modifica disposizione filatura		
RSR	Risposta disposizione filatura		
SAD	Documento Amministrativo Unico (DAU)	adopted by European customs	12/05/2023
SCL	Scheda lavorazione		
SDE	Autodichiarazione		07/03/2023
SDS	SDS - Scheda dati di sicurezza		07/03/2023
SLCA	Studio S-LCA		07/03/2023
SLCAD	Documentazione di studio S-LCA		07/03/2023
TFC	Disposizione tintura-finissaggio tessuto		
TFX	Modifica Disposizione Tintura-Finissaggio Tessuto		02/12/2014
TPC	Disposizione stampa tessuto		
TPX	Modifica Disposizione Stampa Tessuto		02/12/2014
TWI	Inventario tessuto in lavorazione		
VMI	istruzioni visual merchandising		01/02/2018
WAC	Disposizione orditura		
WAYB	Lettera di vettura		07/03/2023
WEC	Disposizione tessitura		
YDC	Disposizione tintura filato		
YDH	Modifica disposizione tintura filato		
YDR	Risposta disposizione tintura filato		
YTC	Disposizione ritorcitura		
YWI	Inventario filato in lavorazione		

**T262 - tipo tecnologia di lavorazione sul tessuto**

tecnologia di operazione sul tessuto

Agenzia: eBIZ

Tabella decodifica: T262

File lista codici (Generic code): [http://www.ebiz.enea.it/moda-ml/repository/codelist/draft/gc\\_T262.xml](http://www.ebiz.enea.it/moda-ml/repository/codelist/draft/gc_T262.xml)

<b>Codice</b>	<b>Descrizione</b>	<b>Note di adozione</b>	<b>Data di inserimento</b>
50	ordire frazionale		
51	ordire sezionale		
52	ordire campioni		
53	tessere aria		
54	tessere proiettile		
55	tessere pinza negativa		
56	tessere pinza positiva		
57	tessere verdol		
58	tessere j-elettronica		
59	tingere vasca		
60	tingere jet		
61	tingere foulard		
62	tingere overflow		
63	tingere jigger		
64	tingere siluro		
68	finire umido		
69	finire secco		
70	diretta		
71	stampa per corrosione		
72	stampa di riserva		
73	stampa transfer		
74	devorè		
80	stampa cilindri (rotativa)		01/07/2013
81	stampa inkjet		01/07/2013
99	altro, vedi eventuale nota		01/07/2013

#### **T272 - tipo di macchina per lavorazione tessuto**

macchina usata in una operazione elementare di un ciclo di lavoro sul tessuto

Agenzia: eBIZ

Tabella decodifica: T272

File lista codici (Generic code): [http://www.ebiz.enea.it/moda-ml/repository/codelist/draft/gc\\_T272.xml](http://www.ebiz.enea.it/moda-ml/repository/codelist/draft/gc_T272.xml)



Codice	Descrizione	Note di adozione	Data di inserimento
01	DORNIER		
02	SULZER		
03	TSUD DAKOMA		
04	VAMATEX		
05	SOMET		
06	N. VAMATEX		
07	BONAS		
08	GROSSE		
09	STAUBLI		
99	altro, vedi eventuale nota		01/07/2013

### T282 - tipo parametro lavorazione tessuto

parametro o variabile di settaggio di macchina usata in una operazione elementare di un ciclo di lavoro sul tessuto

Agenzia: eBIZ

Tabella decodifica: T282

File lista codici (Generic code): [http://www.ebiz.enea.it/moda-ml/repository/codelist/draft/gc\\_T282.xml](http://www.ebiz.enea.it/moda-ml/repository/codelist/draft/gc_T282.xml)

Codice	Descrizione	Note di adozione	Data di inserimento
01	altezza pettine		
02	numero lame		
03	numero subbi		
04	cimossa rientrata		
05	cimossa scritta		
99	altro, vedi eventuale nota		01/07/2013

### T3 - consegna - IncoTerms

specificazione dei termini di consegna (INCOTERMS)

Agenzia: Incoterms

Tabella decodifica: T3

File lista codici (Generic code): [http://www.ebiz.enea.it/moda-ml/repository/codelist/draft/gc\\_T3.xml](http://www.ebiz.enea.it/moda-ml/repository/codelist/draft/gc_T3.xml)

Altro link: <https://iccwbo.org/resources-for-business/incoterms-rules/incoterms-2020/#>

Codice	Descrizione	Note di adozione	Data di inserimento

CFR	Costo e nolo (+ porto di destinazione)		
CIF	Costo, assicurazione e nolo (+ porto di destinazione)		
CIP	Franco destino - porto e assicurazione pagati (+ luogo di destinazione)		
CPT	Franco destino - porto pagato (+ luogo di destinazione)		
DAF	Franco frontiera (+ luogo di consegna)	according to Incoterms® 2010, since 2020 it is OBSOLETE.	08/12/2017
DAP	Reso al luogo di destinazione (+ luogo di destinazione)	according to Incoterms® 2010	08/12/2017
DAT	Reso al Terminal (+ luogo di destinazione)	according to Incoterms® 2010, since 2020 it is OBSOLETE.	08/12/2017
DDP	Franco destino - sdoganato (+ luogo di destinazione)		
DDU	Franco destino - non sdoganato (+ luogo di destinazione)	according to Incoterms® 2010 it is OBSOLETE, use DAP	08/12/2017
DEQ	Franco banchina (+ porto di destinazione)	according to Incoterms® 2010 it is OBSOLETE	08/12/2017
DES	Franco nave (+ porto di destinazione)	according to Incoterms® 2010 it is OBSOLETE	08/12/2017
DPU	Reso al Luogo di destinazione Scaricato	according to Incoterms® 2020	25/04/2022
EXW	Franco fabbrica (+ localita')		
FAS	Franco sotto bordo (+ porto di imbarco)		
FCA	Franco trasportatore (+ localita')		
FOB	Franco a bordo (+ porto di imbarco)		

### T306 - attributo di circolarità del materiale

Indica se il materiale è vergine oppure proviene da processi di riciclo o riuso

Agenzia: eBIZ for TRICK

Tabella decodifica: T306

File lista codici (Generic code): [http://www.ebiz.enea.it/moda-ml/repository/codelist/draft/gc\\_T306.xml](http://www.ebiz.enea.it/moda-ml/repository/codelist/draft/gc_T306.xml)

Codice	Descrizione	Note di adozione	Data di inserimento
REU	Materiale riusato		30/08/2022
SCL	Materia prima seconda	adopt this for any secondary raw material when information about the first or following loop is not available	22/07/2022
SCL1	materia prima seconda - primo loop		22/07/2022
SCLx	materia prima seconda - loop successivi al primo		22/07/2022

VR G	Materia prima vergine	adopt this for any virgin raw material when biobased information is not available	22/07/2022
VR GB	Materia prima vergine - biobased		23/03/2023
VR GN	Materia prima vergine - non biobased		23/03/2023

### T307 - metodo del processo di riciclo

Agenzia: eBIZ for TRICK

Tabella decodifica: T307

File lista codici (Generic code): [http://www.ebiz.enea.it/moda-ml/repository/codelist/draft/gc\\_T307.xml](http://www.ebiz.enea.it/moda-ml/repository/codelist/draft/gc_T307.xml)

Codice	Descrizione	Note di adozione	Data di inserimento
CHMD	riciclo chimico (dissoluzione)		28/07/2022
CHMP	riciclo chimico (depolimerizzazione)		28/07/2022
ENZ	riciclo enzimatico		01/09/2022
MEC	riciclo meccanico		28/07/2022
THE	riciclo termico		31/08/2022
THMC	riciclo termo-meccanico		01/09/2022

### T38 - condizioni di trasporto

condizione speciale di trasporto o servizio speciale richiesto allo Spedizioniere

Tabella decodifica: T38

File lista codici (Generic code): [http://www.ebiz.enea.it/moda-ml/repository/codelist/draft/gc\\_T38.xml](http://www.ebiz.enea.it/moda-ml/repository/codelist/draft/gc_T38.xml)

Codice	Descrizione	Note di adozione	Data di inserimento
ACC	provvedere a sdoganamento		
CAL	caricamento merce a cura del Trasportatore		
CAU	scarico merce a cura del Trasportatore		
CMR	CMR carnet		
FFN	condizioni trasportatori nazionali		
FLD	condizioni speciali per carico completo		
NCC	non provvedere a sdoganamento		
PPB	costo imballo a carico Cliente		
PPS	costo imballo a carico Fornitore		
PRO	prova di avvenuta consegna		
RFR	ritorno contenitori gratuito		
RPC	ritorno contenitori pagato dal Cliente		

RPS	ritorno contenitori pagato dal Fornitore		
SHL	caricamento merce a cura del Fornitore		
SHU	scaricico merce a cura del Destinatario		

#### T4 - confezione pezza - Tipo

codice che specifica il tipo di confezionamento (avvolgimento) della pezza

Agenzia: eBIZ

Tabella decodifica: T4

File lista codici (Generic code): [http://www.ebiz.enea.it/moda-ml/repository/codelist/draft/gc\\_T4.xml](http://www.ebiz.enea.it/moda-ml/repository/codelist/draft/gc_T4.xml)

Codice	Descrizione	Note di adozione	Data di inserimento
A	Affaldata tutta altezza		
B	Affaldata in doppio		
C	Affaldata su barchetta		
D	Avvolta tutta altezza		
E	Avvolta in doppio, piega sinistra		
F	Avvolta in doppio, piega destra		
G	Arrotolata tutta altezza, pezza singola		
H	Arrotolata tutta altezza, pezze diverse		
I	Arrotolata in doppio		
J	Arrotolata su tubo		

#### T40 - tipo mezzo di trasporto

mezzo usato per il trasporto, complessivo o relativo ad una tratta

Agenzia: eBIZ

Tabella decodifica: T40

File lista codici (Generic code): [http://www.ebiz.enea.it/moda-ml/repository/codelist/draft/gc\\_T40.xml](http://www.ebiz.enea.it/moda-ml/repository/codelist/draft/gc_T40.xml)

Codice	Descrizione	Note di adozione	Data di inserimento
AIR	aereo		
SHP	nave		
TRU	camion		
VAN	furgone		

#### T41 - tipo di Sconto od Onere

codice che specifica il tipo o la ragione di uno Sconto od Onere (estratto da UNECE 4465)

Agenzia: eBIZ

Tabella decodifica: T41

File lista codici (Generic code): [http://www.ebiz.enea.it/moda-ml/repository/codelist/draft/gc\\_T41.xml](http://www.ebiz.enea.it/moda-ml/repository/codelist/draft/gc_T41.xml)

<b>Codice</b>	<b>Descrizione</b>	<b>Note di adozione</b>	<b>Data di inserimento</b>
1	Aggiustamento concordato		19/08/2018
10	Costi per bozza		19/08/2018
11	Spese bancarie	DEPRECATED, use CBK	19/08/2018
12	Commissione agente		19/08/2018
14	Consegna sbagliata		19/08/2018
15	Merce restituita all'agente		19/08/2018
16	Merce in parte restituita		19/08/2018
17	Danni da trasporto		19/08/2018
19	Sconto commerciale		19/08/2018
2	Prodotti sotto specificati		19/08/2018
20	Detrazione per consegna in ritardo	DEPRECATED, use CW B	19/08/2018
21	Costi pubblicitari		19/08/2018
22	Dazi doganali		19/08/2018
23	Spese telefoniche e postali		19/08/2018
24	Costi di riparazione		19/08/2018
25	Spese legali		19/08/2018
26	Tasse		19/08/2018
3	Merce danneggiata		19/08/2018
30	Pagamento diretto al venditore		19/08/2018
32	Merce non consegnata		19/08/2018
33	Consegna in ritardo		19/08/2018

			8
35	Merce restituita		19/08/2018
36	Fattura non ricevuta		19/08/2018
37	Nota di credito al debitore / non a noi		19/08/2018
38	Bonus dedotto		19/08/2018
39	Sconto dedotto		19/08/2018
4	Consegna breve		19/08/2018
40	Costi di trasporto dedotti		19/08/2018
41	Detrazione contro altre fatture		19/08/2018
42	Saldo/i di credito		19/08/2018
45	Nota di addebito al venditore		19/08/2018
46	Sconto oltre i termini		19/08/2018
48	Errore di Sconto/addebito		19/08/2018
49	Prodotto sostitutivo		19/08/2018
50	Termini di errore di vendita		19/08/2018
52	Fattura errata		19/08/2018
53	Fattura duplicata		19/08/2018
54	Errore di peso		19/08/2018
55	Addebito aggiuntivo non autorizzato		19/08/2018
56	Sconti non corretti		19/08/2018
57	Cambio di prezzo		19/08/2018
58	Variazione		19/08/2018
59	chargeback		19/08/2018
65	Accordo con l'agente		19/08/2018
66	Sconto		19/08/2018

			8
7	Pagamento in conto		19/08/2018
70	Importo monetario errato risultante da una quantita' errata di beni gratuiti		19/08/2018
72	Promozione speciale temporanea		19/08/2018
73	Differenza nell'aliquota fiscale		19/08/2018
74	Sconto sulla quantita'		19/08/2018
75	Sconto promozionale		19/08/2018
76	Termine di cancellazione passato		19/08/2018
77	Sconto sui prezzi		19/08/2018
78	Sconto del volume		19/08/2018
79	Sconto vari		19/08/2018
8	Addebito per container restituibile incluso		19/08/2018
9	Errore di fattura		19/08/2018
AWA	bonus per lavoro/consegna in anticipo		
CBK	oneri bancari		
CCR	servizio di corriere		
CIN	assicurazione		
CLB	etichettatura		
CPK	imballaggio		
CSP	imballaggio speciale		
CWB	penalita' per lavoro/consegna in ritardo		

#### T44 - tipo codice addizionale

qualificatore dell'elemento aggiuntivo di codifica di un prodotto

Agenzia: eBIZ

Tabella decodifica: T44

File lista codici (Generic code): [http://www.ebiz.enea.it/moda-ml/repository/codelist/draft/gc\\_T44.xml](http://www.ebiz.enea.it/moda-ml/repository/codelist/draft/gc_T44.xml)

Codice	Descrizione	Note di adozione	Data di inserimento
CC	cartella colori		

CL	collezione		
CO	codice identificativo azienda		08/09/2017
DY	numero bagno		
LT	numero lotto/partita		
MDI	Made in		08/09/2017
MS	stadio di lavorazione		
PKG	confezionamento		09/09/2014
PL	linea di prodotto		
RGB	valore RGB		
SE	codice cimossa		

### T5 - confezione pezza - Modalita

codice che specifica la modalità di confezionamento della pezza, come sotto-classe del tipo di confezionamento (avvolgimento)

Agenzia: eBIZ

Tabella decodifica: T5

File lista codici (Generic code): [http://www.ebiz.enea.it/moda-ml/repository/codelist/draft/gc\\_T5.xml](http://www.ebiz.enea.it/moda-ml/repository/codelist/draft/gc_T5.xml)

Codice	Descrizione	Note di adozione	Data di inserimento
A	Aperta		
B	Affaldata 1 volta, non cucita		
C	Affaldata 2 volte, non cucita		
H	Affaldata 1 volta, cucita		
I	Affaldata 2 volte, cucita		
J	Senza nulla dentro, diritto all'interno		
K	Su cartone o tavola, diritto all'interno		
L	Su bobina (prodotto sensibile alla pressione), diritto all'interno		
M	Senza nulla dentro, rovescio all'interno		
N	Su cartone o tavola, rovescio all'interno		
O	Su bobina (prod. sensibile alla pressione), rovescio all'interno		
P	Senza nulla dentro, diritto all'interno (codice deprecato)		
Q	Su cartone, diritto all'interno		
R	Su tubo di legno, diritto all'interno		
S	Senza nulla dentro, rovescio all'interno (codice deprecato)		
T	Su cartone, rovescio all'interno		
U	Su tubo di legno, rovescio all'interno		



## T52 - stato della pezza

codice usato per descrivere lo status di una pezza in relazione al controllo

Agenzia: eBIZ

Tabella decodifica: T52

File lista codici (Generic code): [http://www.ebiz.enea.it/moda-ml/repository/codelist/draft/gc\\_T52.xml](http://www.ebiz.enea.it/moda-ml/repository/codelist/draft/gc_T52.xml)

Codice	Descrizione	Note di adozione	Data di inserimento
0	primo carico		
C	carico da reso		
F	ferma		
H	in handling		
R	resa		
S	sospesa		
T	spedibile		

## T6 - confezione pezza - Imballo

codice che specifica il tipo di imballo esterno della pezza

Agenzia: eBIZ

Tabella decodifica: T6

File lista codici (Generic code): [http://www.ebiz.enea.it/moda-ml/repository/codelist/draft/gc\\_T6.xml](http://www.ebiz.enea.it/moda-ml/repository/codelist/draft/gc_T6.xml)

Codice	Descrizione	Note di adozione	Data di inserimento
0	Senza imballo		
1	Totalmente imballata		
2	Imballata, un lato aperto		
3	Imballata, aperta sui due lati		
4	Imballata, un lato aperto e angolo in vista		
5	Imballata in cartone		
6	Doppio imballo		

## T61 - tipo di imposta o tassa

tipo di imposta o tassa

Agenzia: eBIZ

Tabella decodifica: T61

File lista codici (Generic code): [http://www.ebiz.enea.it/moda-ml/repository/codelist/draft/gc\\_T61.xml](http://www.ebiz.enea.it/moda-ml/repository/codelist/draft/gc_T61.xml)

Codice	Descrizione	Note di adozione	Data di inserimento
BOL	imposta di bollo		01/07/2013
CUD	dazio		01/07/2013
ENV	tassa ambientale		01/07/2013
FRE	non tassabile		01/07/2013
OTH	tasse diverse		01/07/2013
VAT	IVA		01/07/2013

## T62 - categoria di imposta o tassa

categoria di imposta o tassa

Agenzia: eBIZ

Tabella decodifica: T62

File lista codici (Generic code): [http://www.ebiz.enea.it/moda-ml/repository/codelist/draft/gc\\_T62.xml](http://www.ebiz.enea.it/moda-ml/repository/codelist/draft/gc_T62.xml)

Codice	Descrizione	Note di adozione	Data di inserimento
AA	aliquota ridotta		01/07/2013
E	esente		01/07/2013
H	aliquota maggiorata		01/07/2013
O	non imponibile		01/07/2013
S	aliquota standard		01/07/2013
Z	aliquota zero		01/07/2013

## T8 - Trasporto - Modo

modo di trasporto, complessivo o relativo ad una tratta. Derivato da raccomandazione 28 UNECE (vedi link).

Agenzia: eBIZ

Tabella decodifica: T8

File lista codici (Generic code): [http://www.ebiz.enea.it/moda-ml/repository/codelist/draft/gc\\_T8.xml](http://www.ebiz.enea.it/moda-ml/repository/codelist/draft/gc_T8.xml)

Altro link: <https://tfig.unece.org/contents/recommendation-28.htm#>

Codice	Descrizione	Note di adozione	Data di inserimento
1	VIA MARE		
10	Corriere	DEPRECATED	01/07/2013
2	FERROVIA		
3	SU GOMMA		
4	VIA AEREA		
5	POSTA		

6	MULTIMODALE	example ship + truck. Not used for custom declarations.	13/06/2023
8	VIA D'ACQUA INTERNA		
9	MODO DA DEFINIRE	Includes Own propulsion	13/06/2023

### **T9 - ISO4217 - Valuta**

codice valuta

Agenzia: ISO

Tabella decodifica: T9

File lista codici (Generic code): [http://www.ebiz.enea.it/moda-ml/repository/codelist/draft/gc\\_T9.xml](http://www.ebiz.enea.it/moda-ml/repository/codelist/draft/gc_T9.xml)

Tabella non stampata: sono presenti 205 elementi, oltre il massimo previsto di 99 elementi.